

उत्तर पूर्वी क्षेत्रीय कृषि विपणन निगम लिमिटेड  
NORTH EASTERN REGIONAL AGRICULTURAL  
MARKETING CORPORATION LIMITED.

बाईस वी वार्षिक रिपोर्ट  
TWENTY SECOND ANNUAL REPORT  
2003-2004







उत्तर पूर्वी क्षेत्रीय कृषि विपणन निगम लिमिटेड  
NORTH EASTERN REGIONAL AGRICULTURAL  
MARKETING CORPORATION LIMITED.

बाईस वी वार्षिक रिपोर्ट  
TWENTY SECOND ANNUAL REPORT  
2003-2004

## निदेशक बोर्ड

(31 मार्च 2004)

बाईसवी वार्षिक रिपोर्ट 2003-2004  
उत्तर पूर्वी क्षेत्रीय कृषि विपणन  
निगम लिमिटेड, गुवाहाटी

### सूचियाँ

निदेशक बोर्ड	-	1
सूचना	-	2
निदेशकों का रिपोर्ट	-	3
भारत के नियंत्रक	-	7
महालेखा परीक्षक की टिप्पनियाँ	-	7
लेखा परीक्षकों का रिपोर्ट	-	8
प्रबंधन का प्रत्युत्तर	-	14
तुलन पत्र	-	21
लाभ एवं हानि खाता	-	23
अनुसूचियाँ	-	24

### अध्यक्ष

डॉ. सुरजीत मित्र

### प्रबंध निदेशक

श्री जे. एल. डारकीम

### निदेशक

श्री पी. एल. थांगा  
श्री के. के. व्यवहारे  
श्री प्रमोद कुमार  
श्री के. दी. त्रिपाठी  
श्री टी. तालोह  
ड. पी डेका

### कार्यकारी निदेशक

श्री एस. भट्टाचार्य

### कम्पनी सचिव

श्री एल. रहमान

### लेखा परीक्षक

सी. एल. माहेस्वरी एण्ड कम्पनी  
शास पत्रित लेखाकार  
बावु बाजार, प्रथम तल्ला  
एस, एस पथ, गुवाहाटी-781001

### बैंक

स्टेट बैंक आफ इण्डिया  
युनाइटेड बैंक आफ इण्डिया  
सेन्ट्रल बैंक आफ इण्डिया  
यूको बैंक  
सिंडिकेट बैंक  
पांजाब नेशनल बैंक  
आइ. सी. आइ. सी आइ बैंक

### पंजीकृत कार्यालय

आर. जी बरुवा पथ  
गुवाहाटी - 781005 (असम)



**22ND ANNUAL REPORT 2003-2004**

**NORTH EASTERN REGIONAL  
AGRICULTURAL MARKETING  
CORPORATION LIMITED**

**CONTENTS**

Board of Directors	-	1
Notice	-	2
Directors' Report	-	3
Comments of the Comptroller & Auditor General of India	-	7
Auditors Report	-	8
Management Replies	-	14
Balance Sheet	-	21
Profit & Loss Account	-	23
Schedules	-	24

**BOARD OF DIRECTORS**

(As on 31st March, 2004)

**CHAIRMAN**

*Dr. Surajit Mitra*

**MANAGING DIRECTOR**

*Sri J. L. Darkim*

**DIRECTORS**

*Sri P. L. Thanga  
Sri K. K. Vyawahare  
Sri Pramod Kumar  
Sri K. D. Tripathi  
Sri T. Taloh  
Dr. P. Deka*

**EXECUTIVE DIRECTOR**

*Sri S. Bhattacharjee*

**COMPANY SECRETARY (ACTING)**

*Sri L. Rahman*

**AUDITORS**

*M/S. C.L. MAHESWARI & CO.  
Chartered Accountants  
Babu Bazar, 1<sup>st</sup> Floor  
S.S. Road, Guwahati-781 001*

**BANKERS**

*State Bank of India  
United Bank of India  
Central Bank of India  
UCO Bank  
Syndicate Bank  
Punjab National Bank  
ICICI Bank*

**REGISTERED OFFICE**

*R. G. Barua Road  
Guwahati - 781 005 (Assam)*

# उत्तर पूर्वी क्षेत्रीय कृषि विपणन निगम लिमिटेड, गुवाहाटी

(A GOVERNMENT OF INDIA ENTERPRISE)

आर. जी बरुवा पथ, गुवाहाटी - 781005 असम, (भारत)

फोन : (0361) 2205400, 2204838, 2207702, 2593721 टेलिफेक्स : (0361) 2204838, 2207702

ई-मईल: neramac@satyam.net.in / neramac@asm.nic.in

सी ए/6/04-

21 सेप्टेम्बर 2004

## सुचना

एतद द्वारा यह सूचित किया जाता है कि उत्तर पूर्वी क्षेत्रीय कृषि विपणन निगम लि. (नेरामेक) की वर्ष 2003-2004 के लिए 22 वाँ वार्षिक बैठक सोमवार दिनांक 27 सेप्टेम्बर 2004 की 1330 बजे निगम के पंजीकृत कार्यालय आर. जी. बरुवा पथ, गणेशगुड़ी, गुवाहाटी - 781005 में निम्नांकित कार्य संचालन के लिए संपन्न की जाएगी।

1. 31/03/2003 की समाप्त वित्तीय वर्ष के लिए निदेशकों की रिपोर्ट तथा प्रीरीक्षित लेखा अभिप्राप्त किया जाता है एवं उसे आत्मसात करना।
2. अध्यक्षीय अनुमति से साधारण तथा संचालन किया जाने वाला भी कार्य।

निदेशक बोर्ड के आदेशानुसार

हस्ता/-

(जे. एल. डारकीम)

महाप्रबन्धक

स्थान - गुवाहाटी

दिनांक - 21/09/2004

1. कम्पनी के समस्त सदस्यगण
2. सी. एल. माहेस्वरी एड कम्पनी  
बावु बाजार, प्रथम तल्ला  
एस, एस पथ, गुवाहाटी-781001

प्रतिलिपि : समस्त निदेशकगण

### टिपणी:

वोट डालने का हकदार कोई भी सदस्य अपने स्थान पर किसी प्रतिनिधि को चुनने व उससे अपने बदले में वोट डालवाए जाने का भी हकदार है तथा किसी भी प्रतिनिधि के लिए कम्पनी का सदस्य होना आवश्यक नहीं है।



**NORTH EASTERN REGIONAL AGRICULTURAL  
MARKETING CORPORATION LIMITED, GUWAHATI**

(A GOVERNMENT OF INDIA ENTERPRISE)

R. G. Barua Road, Ganeshguri, Guwahati – 781 005, Assam, India

Telephones: (0361) 2205400, 2204838, 2207702, 2593721.

Telefax: (0361) 2204838, 2207702

E-mail: neramac@satyam.net.in / neramac@asm.nic.in

CA/6/04-  
September 21, 2004

**NOTICE**

Notice is hereby given that the 22<sup>st</sup> Annual General Meeting for the year 2003-2004 of North Eastern Regional Agricultural Marketing Corporation Limited (NERAMAC) will be held on 27<sup>th</sup> september, 2004 at 13:30 hours at the Registered Office of the Corporation, R.G. Barua Road, Guwahati-781 005 to transact the following business :

1. To receive, consider and adopt the Directors' Report and Audited Accounts for the year ended 31/03/2004.
2. Any other business that may ordinarily be transacted with the permission of the Chair.

By order of the Board of Directors

Sd/-  
(J.L. Darkim)  
Managing Director

Place : Guwahati  
Date : 21/09/2004

1. All Members of the Company
2. M/S. C.L. MAHESWARI & CO.  
Babu Bazar, 1<sup>st</sup> Floor  
S.S. Road, Guwahati-781 001

Copy to : All Directors

Notes :

A member entitled to attend and vote is entitled to appoint a proxy to attend and vote instead of himself and a proxy need not be a member of the Company.

## निदेशकों का प्रतिवेदन

सेवा में,

उत्तर पूर्वी क्षेत्रीय कृषि विपणन निगम लिमिटेड के  
सदस्यों को

निदेशक मंडल की 31 मार्च 2004 को समाप्त वर्ष के लिए लेखा परीक्षित तुलन पत्र तथा 22 वी वार्षिक रिपोर्ट प्रस्तुत करने में प्रसन्नता हो रही हैं।

### वित्तीय परिणाम

	(लाख रुपयों में)	
	<u>2003-2004</u>	<u>2002-2003</u>
हानि: मूल्यहास के पूर्व	36.61	45.32
परीचालन गत हानि	36.61	45.32
जोड़े: मूल्यहास	10.84	11.15
लेखाबही हानि	47.45	56.47
सामान्य रिजर्व में किया गया अवतरण (-)	47.45	56.47

वित्तीय वर्ष के दौरान कम्पनी का सकल पण्यवर्त 840.58 लाख था। वर्ष के दौरान मूल्यहास के पूर्व हानि विगत वर्ष की हानि रु 45.32 के मुकाबले रु 36.61 रही। कम्पनी को विगत वर्ष की रु 56.47 लाख की हानि के मुकाबले इस वर्ष रु 47.45 लाख की हानि हुई। इस प्रकार विगत वर्ष की तुलना में इस वर्ष की हानि में 19.00% की कमी हुई। तथापि कंपनी को अन्नास के रस के संकेंद्रण संयंत्र पर न्यून उत्पादन तथा उत्पादों के विपणन में हुई हानि के कारण परीचालन गत हानि उथानी पड़ रही है।

#### 1. शेयर पूंजी :

कम्पनी की प्राधिकृत शेयर पूंजी 31 मार्च 2004 के विगत वर्ष के बराबर ही रही। यह रु. 1000.00 लाख थी।

#### 2. डेविडेंड

कम्पनी की अदायेगी पूंजी 31.03.04 को विगत वर्ष के बराबर हो रही। यह रु. 762.00 लाख थी। वर्ष के दौरान हुई हानि को देखते हुए कोई डेविडेंड अनुमत नहीं हुआ।

#### 3. वास्तविक कार्यानिष्पादन

##### i) फलों के रस का संकेंद्रण संयंत्र

नालकाटा स्थित फल रस संकेंद्रण संयंत्र वर्ष 2003-2004 में मात्र 1440.06 एम टी अन्नानास के रसका प्रसंस्करण कर सका और इसमें से 89.70 एम. टी. का ही प्रस्तुत किया है जब कि वर्ष 2002-03 में यह मात्रा 49.33 एम टी थी।



## DIRECTORS REPORT

To,

**THE MEMBERS OF  
NORTH EASTERN REGIONAL AGRICULTURAL  
MARKETING CORPN. LTD.**

The Board of Directors have pleasure in placing 22<sup>nd</sup> Annual Report and Audited Statements of Accounts for the year ended 31<sup>st</sup> March, 2004.

### FINANCIAL RESULTS

	<u>2003-2004</u>	<u>2002-2003</u>
	(Rs. In Lacs)	
Loss : Before Depreciation	36.61	45.32
Operational Loss	36.61	45.32
Add : Depreciation	10.84	11.15
Book Loss	47.45	56.47
Transfer to General Reserve (-)	47.45	56.47

The Company's total turnover stood at Rs. 840.58 lacs during the financial year. Loss before depreciation during the year was Rs. 36.61 lacs as compared to Rs. 45.32 lacs during the previous year. The Corporation incurred a net loss Rs. 47.45 lacs during the year as compared to Rs. 56.47 lacs in the previous year, resulting a decrease of loss of 19.00 % as compared to the previous year. However, the Company is incurring operational losses essentially due to low production activity at the Pineapple Juice Concentration Plant, loss on marketing of produces.

### 1. SHARE CAPITAL

The Authorised Share Capital of the company as on 31/03/2004 remains same as in the previous year and stood at Rs. 1000.00 lacs.

The paid up Capital of the company as on 31/3/2004 remains same as in the previous year and stood at Rs. 762.00 lacs.

### 2. DIVIDEND

In view of losses during the year, no dividend has been recommended.

### 3. PHYSICAL PERFORMANCE

#### 1) FRUIT JUICE CONCENTRATION PLANT :

The Fruit Juice Concentration Plant at Nalkata could Process 1440.06 MT of pineapple during the year 2003-2004 and produce 89.70 MT of Pineapple Juice Concentrate as against the production of 49.33 MT during the year 2002-2003.



**ii) काजू प्रसंस्करण इकाई**

अगरतला स्थित काजू प्रसंस्करण इकाई वर्ष 2003-04 के दौरान 59.82 एम टी तथा 12.59 एम टी तैयार उत्पाद का प्रसंस्करण कर सका।

**iii) व्यापार संबंधी क्रियाकलाप:**

अनन्नास संकेंद्रण तथा काजू प्रसंस्करण के अतिरिक्त निगम में अन्य अनेक उत्पादों यथा फल उत्पाद, उर्वरक, मक्का, आलू बीज, अदरक, जीएन एस, आम, ग्राफ्ट, केला, अनन्नास आलु आदि का विपणन भी किया। व्यापार गतिविधियों का कुल पण्यवर्त वर्ष 2003-04 में रु 766.75 लाख रहा। कंपनी ने वर्ष 2002-03 के 42.70 एम टी संकेंद्रित अनन्नास रस के निर्यात के मुकाबले वर्ष 2003-04 में 87.5 एम टी संकेंद्रित अनन्नास का निर्यात में, डाबर नेपाल को किया।

**iv) अन्य :**

इस क्षेत्र में फल संसाधन उद्योग का विकास करने के उद्देश्य से कंपनी ने असम, मेघालय तथा मिजोरम राज्यों में इस वित्तीय वर्ष के दौरान पुर्वोत्तर परिषद की वित्तीय सहायता तथा केन्द्रीय खाद्य प्रौद्योगिकी अनुसंधान स्थान की तकनीकी सहायता से पांच फल संरक्षण प्रशिक्षण कार्यक्रम आयोजित किये। ये प्रशिक्षण कार्यक्रम क्रमशः मारखोवलीन (असम), डाइनाडुबि (मेघालय) तथा छिनचिप एवं कोलासिव (मिजोरम) में आयोजित हुए।

कंपनी ने वित्तीय वर्ष 2003-04 के अन्तर्गत उत्पाद विशेष पर दो सेमीनारों का भी आयोजन किया। अनन्नास फल पर ऐसा एक सेमीनार सिलचर (असम) में आयोजित किया गया। यह सेमीनार, राष्ट्रीय बागबानी बोर्ड, भारत सरकार के साथ मिल कर आयोजित हुआ था। दूसरा सेमीनार 29 अक्टूबर, 2003 को गुवाहाटी में बांस अंकुर प्रसंस्करण तथा विपणन पर आयोजित किया गया था। यह सेमीनार संयुक्त राष्ट्र औद्योगिक विकास संगठन (युएनआइडी ओ), बेंत तथा बांस प्रौद्योगिकी केंद्र, गुवाहाटी के साथ मिल कर किया गया।

इसके अतिरिक्त कंपनी वर्ष 2003-04 दौरान नयी दिल्ली में आयोजित विभिन्न प्रदर्शनियों में हिस्सा लिया। यथा 18-21 मार्च, 2004 तक आयोजित हुए पुर्वोत्तर ट्रेड एक्सपो तथा आहार 2004 इसमें कंपनी ने कृषि-बागबानी के मूल्यवर्धित संसाधनों तथा उसके विपणन की संभावनाओं का प्रदर्शन किया।

**4. कार्मिक तथा औद्योगिक संबंध:**

दिनांक 1.4.2004 की स्थिति के अनुसार कंपनी की सकल मानवशक्ति 52 की संख्या में है। इसमें तीन प्रतिनियुक्ति पर हैं। समीक्षाधीन वर्ष के दौरान कंपनी का औद्योगिक संबंध संतोषजनक है। स्वैच्छिक सेवा योजना को 14 फरवरी 99 को लागू किया गया। अबतक इस योजना के अन्तर्गत 22 कर्मचारियों ने सेवानिवृत्ति प्राप्त की हैं।

**5. राजभाषा का कार्यान्वयन:**

कंपनी ने राजभाषा के मामले में भारत सरकार की नीति का अनुपालन किया है।

**6. कर्मचारियों के विवरण:**

कंपनी (कर्मचारियों के विवरण) आदेश, 2000 (संशोधित) के साथ पठित कंपनी अधिनियम, 1956 की धारा 217 (2) (ए) द्वारा यथा बांधित निदेशकों की रिपोर्ट में शामिल किये जाने वाले कार्मिकों में निगम के किसी कर्मचारी को भी सीमा (अर्थात् वर्ष अथवा उसके एक वर्ष में रु 2 लाख से ज्यादा) से ज्यादा प्रारिश्रमिक नहीं दिया जाता है।



## **II) CASHEW PROCESSING UNIT**

The Cashew Processing Unit at Agartala processed 59.82 MT of raw cashew nut and produced 12.59 MT of finished product during the year 2003-2004.

## **III) TRADING ACTIVITIES**

Apart from Pineapple Juice concentrate and Cashewnut the Corporation also marketed various other items such as fruit products, Fertilizers, maize, potato seeds, ginger, GNS, Mango Graft, Banana, Pineapple, Potato etc. The total turnover on trading activities was Rs.766.75 lacs during the year 2003-2004.

The company had exported 87.5 MT pineapple juice concentrate during the year 2003-2004 to M/s. Dabur Nepal as against 42.70 MT during the previous year 2002-2003.

## **IV) OTHERS**

In order to develop Food Processing Industries in the region, Company has organized five Fruit Preservation Training programmes in the states of Assam, Meghalaya and Mizoram during this financial year with the financial assistance from North Eastern Council with the technical input of CFTRI (Central Food Technological Research Institute). These training programmes were held at Hmarkhowlien (Assam)00, Dainadubi (Meghalaya) and Chhingchhip and Kolasib (Mizoram).

The Company has also organized during the financial year 2003-2004 two product specific seminar. Once such seminar was held at Silchar (Assam) on "Pineapple Fruit" in collaboration with National Horticulture Board, Government of India. While another seminar was held at Guwahati (Assam) on 29<sup>th</sup> October, 2003 on 'Bamboo Shoot Processing and Marketing' in Collaboration with United Nations Industrial Development Organization (UNIDO), Cane & Bamboo Technology Centre, Guwahati.

Further, the company had also participated in different exhibitions held on 2003-2004 at New Delhi such as North East Trade Expo during 18<sup>th</sup>- 21<sup>th</sup> March 2004 and also at AAHAR 2004 to exhibit and display the potential of Agro Horticulture resources and its marketing by value addition from North Eastern Region.

## **4. PERSONNEL AND INDUSTRIAL RELATIONS**

Company's overall manpower strength stood at 52 Nos. (including three on deputation) as on 1/4/2004. Industrial relations of the Company remain satisfactory during the year under review. Voluntary Retirement Scheme (VRS) was introduced on 14th Feb. 1999. So far 22 employees were separated under this scheme.

## **5. IMPLEMENTATION OF OFFICIAL LANGUAGE**

The company pursued the policy of Government of India on implementation of official language.

## **6. PARTICULARS OF THE EMPLOYEES**

None of the employees of the Corporation were in receipt of remuneration exceeding the limits (i.e. Rs. 2.00 lacs per month in a year or part of the year) about whom the particulars are required to be given in the Directors' Report under section 217 (2)(a) of the Companies Act, 1956 read with Companies particulars of employees Rules 2000 (Revised).



## 7. निदेशकों का दायित्व विषयक विवरणी

- i) वार्षिक खातों को तैयार करने में उल्लेखनीय विचलन के सम्यक स्पष्टीकरणों के साथ प्रयोज्य लेखाकरण मानदंडों का पालन किया गया है।
- ii) निदेशकों ने जिन लेखाकरण नीतियों को चुना कर उनका समरूप से प्रयोग किया है तथा ऐसे निर्णय तथा प्राक्कलन किये हैं जिन्हें तर्क संगत तथा विश्वसनीय समझा जा सकता है और जिससे वित्तीय वर्ष के अंत में कंपनी की दशा तथा उसी दिन को तैयार किये गये लाभ हानि खाते के सच्ची और स्पष्ट छवि प्रस्तुत हो सके।
- iii) निदेशकों ने अधिनियम के प्रावधानों के अनुसार लेखाकरण अभिलेखों के रख रखाव के प्रति उचित तथा पर्याप्त ध्यान दिया है ताकि कंपनी की आस्तियों की सुरक्षा हो सके तथा कपट एवं अन्य अनियमितताओं को रोका तथा उनका पता लगाया जा सके।
- iv) निदेशकों ने वार्षिक खाते की तैयारी पेशेवर दंग से की है।

## 8. लेखा परीक्षक :

कंपनी अधिनियम, 1956 की धारा 619 (2) के अन्तर्गत कंपनी लॉ बोर्ड ने सी. एल. माहेश्वरी एंड कंपनी, सनदी लेखाकार, गुवाहाटी को वित्तीय वर्ष 2003-03 के लिए निगम का लेखा परीक्षक नियुक्त किया है। उनकी रिपोर्ट में व्यक्त विचारों पर कंपनी के उत्तर को उसके साथ ही संलग्न किया गया।

## 9. खाते पर भारत के नियन्त्रक एवं महा लेखापरीक्षक के कमेंट :

कंपनी अधिनियम, 1956 की धारा 619 (4) के अन्तर्गत निगम के 31 मार्च, 2004 के लेखे पर भारत के नियन्त्रक एवं महा लेखापरीक्षक के कार्यालय के कमेंट इस रिपोर्ट से संलग्न है।

## 10. निदेशकगण :

कंपनी के निदेशकों में वर्ष 2003-04 के दौरान निम्नलिखित परिवर्तन हुए।

### नये निदेशकगण

डा. सुरजति मित्र	03.12.2003 से
श्री जे. एल डारकीम	16.06.2003 से
श्री पी. एल थांगा	03.12.2003 से
श्री प्रमोद कुमार	03.12.2003 से
श्री के डी. त्रिपाठी	03.12.2003 से
श्री टी. तालोह	03.12.2003 से
डा. पी डेका	03.12.2003 से



## **7. DIRECTORS RESPONSIBILITY STATEMENT**

- i. That in the preparation of the annual accounts, the applicable accounting standards had been followed along with proper explanation relating to material departures.
- ii. That the Directors had selected such accounting policies and applied them consistently and made judgments and estimates that are reasonable and prudent so as to give a true and fair view of the state of affairs of the Company at the end of the financial year and of the profit and loss of the Company for that period.
- iii. That the Directors had taken proper and sufficient care for the maintenance of adequate accounting records in accordance with the provisions of this Act for safeguarding the assets of the Company and for preventing and detecting fraud and other irregularities.
- iv. That the Directors had prepared the Annual Accounts on a going concern basis.

## **8. AUDITORS**

M/s. C. L. Maheswari & Co., Chartered Accountant, Guwahati were appointed by the Company Law Board as Auditor of the Corporation for the financial year 2003-2004 under section 619 (2) of the Companies Act, 1956. Company's replies to the observations made in their report are annexed to this report.

## **9. COMMENTS ON THE ACCOUNTS BY THE COMPTROLLER & AUDITORS GENERAL OF INDIA.**

Comments from the Office of the Comptroller & Auditor General of India under Section 619 (4) of the Companies Act, 1956 on the Accounts of the Corporation for the year ended 31<sup>st</sup> March 2004 are Annexed to this report.

## **10. DIRECTORS**

The following changes took place among the Directors of the company during the year 2003-2004.

### **NEW DIRECTORS**

Dr. Surajit Mitra	w.e.f. 03.12.2003
Shri J. L. Darkim	w.e.f. 16.06.2003
Shri P.L. Thanga	w.e.f. 03.12.2003
Shri Pramod Kumar	w.e.f. 03.12.2003
Shri K. D. Tripathi	w.e.f. 03.12.2003
Shri T. Taloh	w.e.f. 03.12.2003
Dr. P. Deka	w.e.f. 03.12.2003

अवकाश प्राप्त निदेशक

श्री आलोक देब	03.12.2003 से
श्री एफ. आर. इंगती	03.12.2003 से
श्री जी वैंकटरमणी	03.12.2003 से

**11. आभार :**

निदेशकगण भारत सरकार, पूर्वोत्तर भारत के सभी घटक राज्यों, बैंकों, सहकारिता सोसाइटियों, अन्य लोक निकायों तथा निगमों, जिन्होंने समीक्षाधीन। वर्ष के दौरान यौग तथा मुल्यवान मार्गदर्शन दिये उन सभी की अपना आभार प्रकट करते हैं। निदेशक मंडल अपने अवकाश प्राप्त निदेशकों, कंपनी के लेखा परीक्षकों, भारत के नियंत्रक एवं महा लेखापरीक्षक को उनके मार्गदर्शन तथा परामर्श हेतु अपना धन्यवाद व्यक्त करता है।

निदेशकगण कंपनी के सभी अंशधारकों को उनके अनवरत समर्थन तथा मांगदर्शन के लिए उनकी सहायता करता है। निदेशकगण निगम के सभी अधिकारियों तथा कर्मचारियों को उनके काम के प्रति अपनी सराहना व्यक्त करते हैं।

निदेशक मंडल की ओर से

तिथि : 21.09.04  
स्थान : गुवाहाटी

हस्ता/-  
जे. एल. डारकीम  
प्रबंध निदेशक



**RETIRED DIRECTORS**

Shri Alok Deb	w.e.f. 03.12.2003
Shri F. R. Ingty	w.e.f. 03.12.2003
Shri G. Venkataramani	w.e.f. 03.12.2003

**11. ACKNOWLEDGEMENT**

The Directors wish to place on record their gratitude to the Govt. of India, to the various constituent states of the North Eastern Region, Banks, Co-operatives, Other Public Bodies and Corporations who had extended their co-operation and valuable guidance during the year under review. The Board is also thankful to the retiring Directors, auditors of the Company, the Comptroller & Auditor General of India for their valuable guidance and advice.

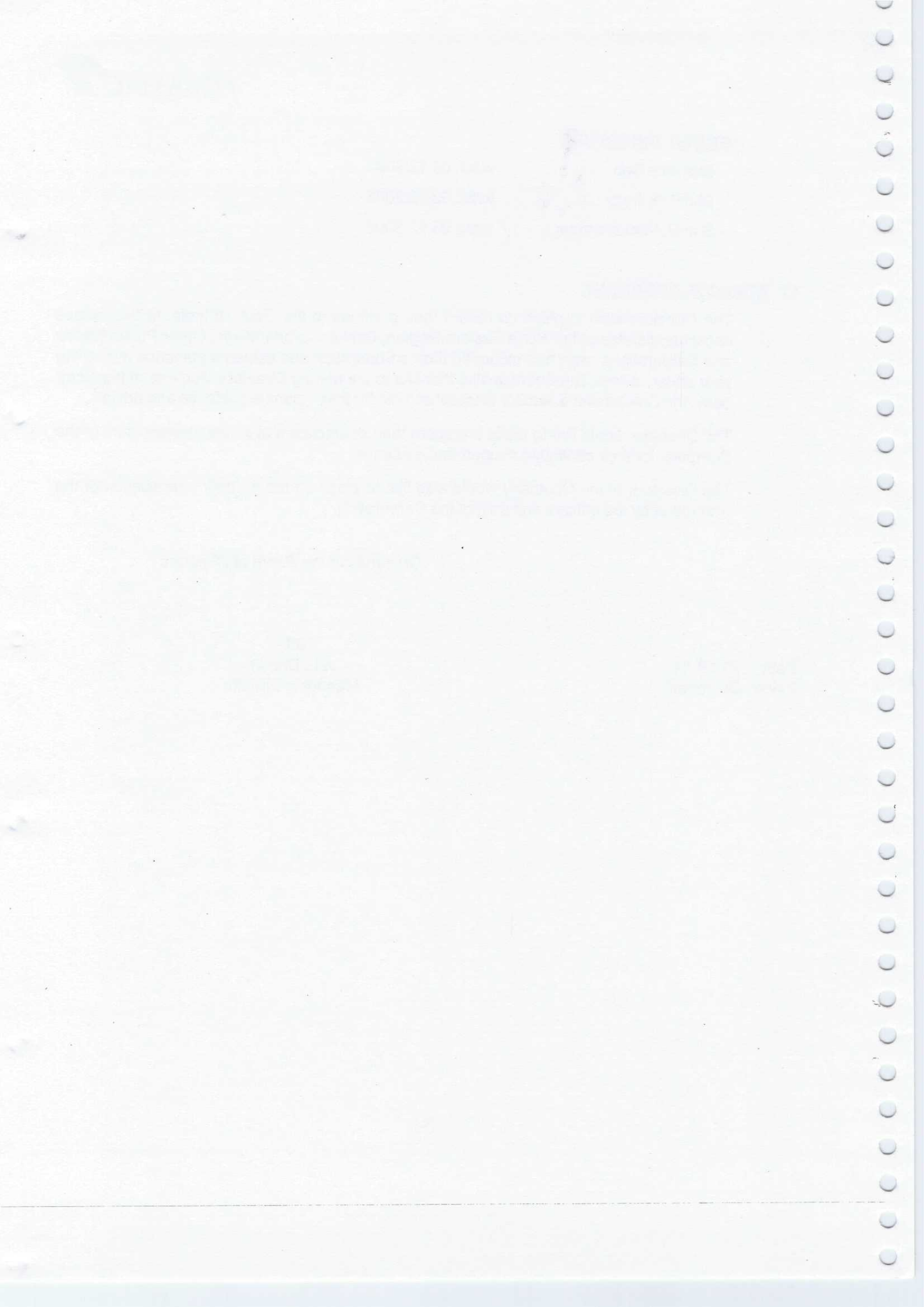
The Directors would like to place on record their appreciation of all the shareholders of the Company for their continued support and guidance.

The Directors of the Company would also like to place on record their appreciation of the work done by the officers and staff of the Corporation.

On behalf of the Board of Directors

Date : 21.90.04  
Place : Guwahati

Sd/-  
J. L. Darkim  
Managing Director







Award Winners of different competitions held during the celebration of Hindi Week 2003-2004 in NERAMAC

Lighting of lamp by Managing Director, NERAMAC in the inaugural programme of the seminar on "Bamboo Shoot Processing and Marketing" conducted by NERAMAC & CFTRI and sponsored by CBTC, UNIDO during 29th October 2003.



A view during the Seminar on "Pineapple Fruit" conducted by NERAMAC and sponsored by National Horticulture Board at Silchar on 21st March 2004.





His Excellency Governor of Assam and Chairman, North Eastern Council, Lt. Gen (Rtd) Sri Ajai Singh laid the foundation stone of the Ginger Processing plant of NERAMAC at EPTP, Byrnhit on 15th October, 2003.



A view of the dignitaries during the Foundation Stone laying ceremony of Ginger Processing Unit of NERAMAC at EPIP, Byrnhit.



A glimpse of Ginger Processing Plant of NERAMAC at EPIP Byrnhit, during the visit of Dr. Surajit Mitra, Joint Secretary, Ministry of DONER and Chairman NERAMAC.

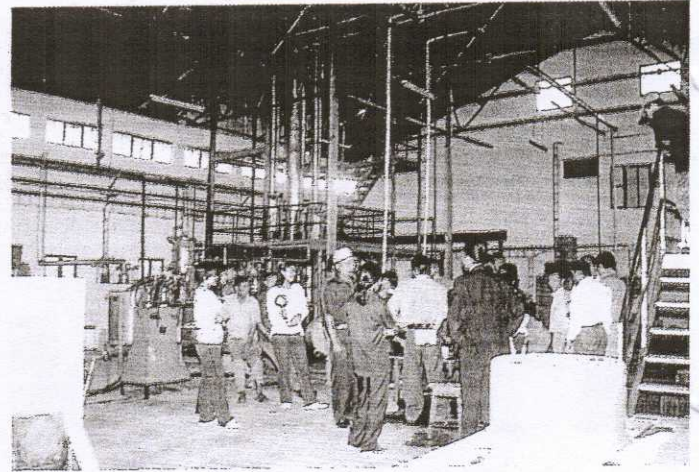


A group photograph of the participants at the Fruit Preservation Training Programme organized by NERAMAC with the sponsorship of North Eastern Council, Shillong during September, 2003 at Hmarkhawlein, Assam.





A group photograph of the participants at the Fruit Preservation Training Programme organized by NERAMAC with sponsorship of North Eastern Council, Shillong during September, 2003 at Chhingchhip, Mizoram.



Factory visit at MIFCO Plant at Chhingchhip, Mizoram by the trainees of Fruit Preservation Training conducted by NERAMAC.



A view of the participants with products manufactured during the Fruit Preservation Training Programme held at Kolasib, Mizoram during 20th Feb 2004.



Inaugural Programme of the Fruit Preservation Training Programme at Dainadubi, Meghalaya during November 2003.





His Excellency Governor of Assam and Chairman, North Eastern Council visiting NERAMAC Stall at North East Business Summit during January 2004.



Mrs. Reva Nayyar, Secretary, Ministry of DONER visits NERAMAC Stall during AAHAR-2004 at New Delhi.



A view of NERAMAC Stall during NEARID Show at Bharalumukh, Guwahati during February 2004.



View of NERAMAC Stall at INDSUM FAIR 2004 held at Kolkata Maidan during Feb-March 2004 organised by FASII in association with NSIC.



THE UNIVERSITY OF CHICAGO  
DIVISION OF THE PHYSICAL SCIENCES  
DEPARTMENT OF PHYSICS

PHYSICS 350

LECTURE 10  
THERMODYNAMICS

1. The first law of thermodynamics states that the change in internal energy of a system is equal to the heat added to the system minus the work done by the system.

2. The second law of thermodynamics states that the entropy of an isolated system never decreases.

3. The third law of thermodynamics states that the entropy of a perfect crystal is zero at absolute zero.

4. The Carnot cycle is a thermodynamic cycle that consists of four processes: isothermal expansion, adiabatic expansion, isothermal compression, and adiabatic compression.

5. The efficiency of a Carnot engine is given by the equation:

$$\eta = 1 - \frac{T_c}{T_h}$$

where  $T_h$  is the temperature of the hot reservoir and  $T_c$  is the temperature of the cold reservoir.

### लेखा परीक्षाओं की रिपोर्ट

उत्तर पूर्वी क्षेत्रीय कृषि विपणन निगम लिमिटेड, गुवाहाटी  
सदस्यों को

1. हमने उत्तर पूर्वी क्षेत्रीय कृषि विपणन निगम लि., गुवाहाटी के 31 मार्च 2004 को समाप्त वर्ष के संलग्न तुलन-पत्र तथा उससे संलग्न उसी दिनांक को समाप्त वर्ष के लाभ-हानि की लेखा परीक्षा की है। ये वित्तीय विवरणियां कंपनी के प्रबंधन के उत्तरदायित्व हैं। हमारा दायित्व इन वित्तीय विवरणियों पर अपना अभिमत प्रकट करना है। ये अभिमत हमारी लेखा परीक्षा पर आधारित होंगे।
2. हमने अपनी लेखा परीक्षा भारत में आमतौर पर स्वीकार किये जानेवाले लेखा परीक्षा मानदंडों के अनुसार की है। इन मानदंडों की अपेक्षा है कि हम अपनी लेखा परीक्षा की योजना इस प्रकार क्रियान्वित करें कि यह पता चल सके कि क्या ये वित्तीय विवरण उल्लेखनीय मिस स्टेटमेंट से मुक्त हैं? लेखा-परीक्षा के अंतर्गत टेस्ट आधार पर परीक्षण, राशि को सपोर्ट करनेवाले साक्ष्य तथा वित्तीय विवरणी में उनका प्रकटीकरण शामिल हैं। लेखा-परीक्षा में प्रयुक्त लेखा परीक्षण सिद्धांतों तथा प्रबंधन द्वारा किये गये महत्वपूर्ण प्राकलनों का आकलन भी शामिल है। साथ ही साथ इसमें समग्र वित्तीय विवरणों की प्रस्तुति का मूल्यांकन भी किया जाता है। हमें विश्वास है कि हमारी लेखा परीक्षा हमारे अभिमत के लिए तर्क संगत आधार उपलब्ध करती हैं।
3. भारत सरकार द्वारा जारी कम्पनि अधिनियम 1956 की धारा 227 की उपधारा(4 क) के निबंधनों के अनुसार भारत सरकार द्वारा जारी कंपनी (लेखापरीक्षाओं की रिपोर्ट) आदेश 2003 के पैरा 4 तथा 5 में यथावांछित विशिष्टीकृत मामलों पर एक विवरणी अनुलग्नक में संलग्न कर रहे हैं।
4. उपर्युक्त अनुलग्नक में व्यक्त हमारे कमेंट के अतिरिक्त हम रिपोर्ट करते हैं कि :
  - क) हमने सभी सूचनाएं एवं स्पष्टीकरण प्राप्त कर लिए हैं जिन्हें हमें अपनी सर्वोत्तम जानकारी और विश्वास के अनुसार हम अपनी लेखा परीक्षा के लिए आवश्यक समझते थे।
  - ख) जैसा कि बहियों की हमारी लेखा-परीक्षा से पता चला है कंपनी ने हमारे अभिमत में विधि द्वारा अपेक्षित बहियों तथा खातों का सम्यक रख रखाव किया है।
  - ग) इस रिपोर्ट में जिस तुलन-पत्र तथा लाभ-हानि खाते का अध्ययन किया गया है वे सभी लेखा बहियों के साथ संगति रखते हैं।
  - घ) हमारे अभिमत में इस रिपोर्ट में जिस तुलन-पत्र तथा लाभ-हानि खाते का अध्ययन किया गया है वे कम्पनी अधिनियम, 1956 की धारा 211 की उपधारा (3 ग) के अन्तर्गत संदर्भित लेखाकरण मानदंडों के अनुपासन में तैयार किये गये हैं।



**C. L. MAHESWARI & CO.**

Chartered Accountants

Babu Bazar, First Floor

S. S. Road, Guwahati-781001

Phone: 0361-2546283, 2542806

E-Mail: clmaheswari@rediffmail.com

**AUDITORS REPORT**

To,

**The Members of  
North Eastern Regional Agricultural  
Marketing Corporation Limited.  
Guwahati**

1. We have audited the attached Balance sheet of NORTH EASTERN REGIONAL AGRICULTURAL MARKETING CORPORATION LIMITED as at 31st March 2004 and the Profit and Loss Account for the year ended on that date annexed thereto. These financial statements are the responsibility of the Company's management. Our responsibility is to express an opinion on these financial statements based on our audit.
2. We conducted our audit in accordance with auditing Standards generally accepted in India. Those Standards require that we plan and perform the audit to obtain reasonable assurance about whether the financial statements are free of material misstatement. An audit includes examining, on a test basis, evidence supporting the amounts and disclosures in the financial statements. An audit also includes assessing the accounting principles used and significant estimates made by management, as well as evaluating the overall financial statement presentation. We believe that our audit provides a reasonable basis of our opinion.
3. As required by the Companies (Auditor's Report) Order, 2003 issued by the Central Government of India in terms of sub-section (4A) of section 227 of the Companies Act, 1956, we enclose in the Annexure a statement on the matters specified in paragraphs 4 and 5 of the said Order.
4. Further to our comments in the Annexure referred to above, we report that:
  - a. We have obtained all the information and explanations, which to the best of our knowledge and belief were necessary for the purposes of our audit;
  - b. In our opinion, proper books of account as required by law have been kept by the company so far as appears from our examination of those books.
  - c. The Balance Sheet and Profit and Loss Account dealt with by this report are in agreement with the books of account.
  - d. In our opinion, the Balance Sheet and Profit and Loss Account dealt with by this report comply with the accounting standards referred to in sub-section (3C) of section 211 of the Companies Act, 1956;



- VI. कंपनी (लेखा परीक्षकों की रिपोर्ट) आदेश, 2003 के पैराग्राफ 4 (VI) के प्रावधान कंपनी पर लागू नहीं होते क्योंकि कंपनी ने अधिनियम की धारा 58 ए नया 58 ए ए के अर्थों के अनुसार तथा उसके अनुसरण में बने नियम की परीभाषा के अनुसार कोई जमा जनता से प्राप्त नहीं किया है।
- VII. हमारी राय में कंपनी के पास उसके आकार तथा व्यापार की प्रकृति के अनुरूप आंतरिक लेखा परीक्षा प्रणाली हैं।
- VIII. कंपनी (लेखा परीक्षकों की रिपोर्ट) आदेश, 2003 के पैराग्राफ 4 (VIII) के प्रावधान कंपनी पर लागू नहीं होते क्योंकि केंद्रीय सरकार ने कंपनी अधिनियम, 1956 की धारा 209 (I) (डी) के अन्तर्गत लागत अभिलेख तैयार करने के लिए कोई नियम नहीं बनाया है।
- IX. क) कंपनी के अभिलेखों तथा हमें दी गयी सूचना और स्पष्टीकरणों के अनुसार, हमारे मत में कंपनी अविवादित सांविधिक देयों को समुचित प्राधिकार के पास जमा कराने में नियमित है। इसमें भविष्य निधि, आयकर, बिक्री कर तथा पेशा कर शामिल है।
- ख) हमें दी गयी सूचना एवं स्पष्टीकरणों के अनुसार आयकर, बिक्रीकर तथा अन्य सांविधिक अविवादित देय 31.3.04 को अपने देय होने की तारीख से छह माह से ज्यादा समय से बकाया नहीं हैं।
- ग) हमें दी गयी सूचना तथा स्पष्टीकरणों के अनुसार बिक्रीकर, आय कर या अन्य देयों का कोई ऐसा बकाया नहीं है जो विवाद के कारण लंबित हो। तथापि मांग आयकर की रु 1,67,800.00 की राशि जिसका संबंध प्राकलन वर्ष 1983-84 से है, 07.03.1987 को चेक द्वारा जमा की गयी है। कंपनी कथित विवादग्रस्त आयकर की राशि के लिए पुनरीक्षण अध्यावेदन आयकर आयुक्त, शिलांग के कार्यालय में प्रस्तुत किया है। बाद को सुना गया और आदेश को सी आइ टी के आदेश दिनांक 21.03.1990 द्वारा रद्द कर दिया गया। आगे की कार्यवाही के संबंध में हमारे पास कोई जानकारी नहीं है।
- X. हमारी राय में कंपनी की संचयी हानि इसके सकल वर्ष के पचास प्रतिशत से ज्यादा है। कंपनी की संचयी हानि रु 418.15 लाख तथा सकल वर्ष रु 501.44 लाख है। हमारी लेखा परीक्षा के अन्तर्गत आनेवाले वर्ष के दौरान भी कंपनी ने रु 172.21 लाख की हानि की है। इसके ठीक पहले के वित्तीय वर्ष के दौरान यह हानि रु 110.25 लाख हुई थी।
- XI. कंपनी (लेखा परीक्षकों की रिपोर्ट) आदेश 2003 के पैराग्राफ 4 (XI) के प्रावधान कंपनी पर लागू नहीं होते क्योंकि कंपनी ने किसी वित्तीय संस्थान या बैंक से ऋण नहीं लिया है। वर्ष के दौरान इस कंपनी का कोई डिबेंचर कभी नहीं रहा।
- XII. कंपनी ने शेयरों को गिरवी रखकर, डिबेंचर द्वारा अथवा अन्य प्रतिभूतियों के आधार पर कौइ ऋण नहीं दिया है।
- XIII. हमारी राय में कंपनी कोई चिटफंड नहीं है और नहीं कोई निधि/पारस्परिक लाभ निधि/सोसाइटी ही है। अतएव कंपनी (लेखापरीक्षकों की रिपोर्ट) आदेश, 2003 के पैराग्राफ 4 (XIII) के प्रावधान इस कंपनी पर प्रयोज्य नहीं है।
- XIV. हमारी राय में कंपनी शेयरों प्रतिभूतियों, डिबेंचरी और अन्य विनिधानों का कारोबार नहीं करती है। तदनुसार कंपनी (लेखा परीक्षकों की रिपोर्ट) आदेश, 2003 के पैराग्राफ 4 (XIV) के प्रावधान कंपनी पर लागू नहीं होते।
- XV. हमें दी गयी सूचनाओं और स्पष्टीकरणों के अनुसार ने किसी व्यक्ति द्वारा बैंक अथवा वित्तीय संस्थानों से लिए गये ऋण के लिए कोई गारंटी नहीं दी है।



- VI. The provisions of paragraph 4 (vi) of the Companies (Auditor's Report) Order, 2003 are not applicable to the company as the company has not accepted any deposited from public within the meaning of section 58 A and 58 AA of the Act and the rules framed there under.
- VII. In our opinion, the company has an internal audit system commensurate with the size and nature of its business.
- VIII. The provisions of paragraphs 4 (viii) of the Companies (Auditor's Report) Order, 2003 are not applicable as Central Government has not prescribe any Rules for maintenance of cost records under section 209 (i) (d) of the Companies Act, 1956.
- IX. (a) According to the records of the Company and information and explanation given to us, in our opinion, the company is regular in depositing with appropriate authorities undisputed statutory dues including Provident Fund, Income Tax, Sales Tax and Professional Tax.  
  
(b) According to the information and explanations given to us, no undisputed amounts payable in respect of Income Tax, Sales Tax and other statutory dues as at 31-03-2004 for a period of more than six months from the date they became payable.  
  
(c) According to information and explanation given to us, there are no dues of Sales Tax, Income Tax and other dues which have not been deposited on account of any dispute. However Demand Income Tax Rs.1,67,800.00 for Assessment year 1983 – 84 have been deposited on 07.03.1987 by cheque. The Company had filed revision petition against said disputed tax before Commissioner of Income Tax, Shillong. The case was heard and other was set aside vide CIT's order dated 21.03.1990. No information is available about further proceedings.
- X. In our opinion, the accumulated losses of the Company are more than fifty percent of its Net worth. The accumulated losses of the Company show Rs.418.15 Lakhs whereas Net worth of the company is 501.44 Lakhs. The company has also incurred cash losses Rs.172.21 Lakhs during the financial year covered by our audit and the immediately preceding financial year Rs.110.25 Lakhs.
- XI. The provision of paragraph 4 (xi) of the Companies (Auditor's Report) Order, 2003 are not applicable as the Company has not taken any loans from financial institution or bank. There were no debenture holders at any time during the year.
- XII. The Company has not granted any loans and advances on the basis of security by way of pledge of shares, debentures and other securities.
- XIII. In our opinion, the company is not a chit fund or a nidhi/mutual benefit fund/ Society. Therefore the provisions of clause 4 (xiii) of the Companies (Auditor's Report) Order, 2003 are not applicable to the Company.
- XIV. In our opinion, the Company is not dealing in or trading in shares, securities, debentures and other investments. Accordingly, the provisions of clause 4 (xiv) of the Companies (Auditor's Report) Order, 2003 are not applicable to the Company.
- XV. According to the information and explanation given to u, the Company has not given any guarantee for loans taken by others from banks or financial institutions.



- XVI. हमारी राय में और हमें दी गयी सूचनाओं तथा स्पष्टीकरणों के अनुसार कंपनी ने कोई मीयादी ऋण नहीं लिया है। अतएव कंपनी (लेखापरीक्षकों की रिपोर्ट) आदेश, 2003 के पैराग्राफ 4 (XVI) के प्रावधान इस कंपनी पर लागू नहीं होते।
- XVII. हमारी राय में तथा हमें दी गयी सूचना तथा स्पष्टीकरणों के अनुसार तथा कंपनी के तुलनपत्र के सम्यक परीक्षण के बाद हम रिपोर्ट करते हैं कि कंपनी ने अल्पावधि अथवा दीर्घावधि का कोई ऋण नहीं लिया है। अतः कंपनी (लेखापरीक्षकों की रिपोर्ट) आदेश के क्लॉज 4 (XVII) के प्रावधान कंपनी पर लागू नहीं होते।
- XVIII. चूंकि यह एक सरकारी कंपनी है अतः कंपनी (लेखापरीक्षकों की रिपोर्ट) आदेश, 2003 के क्लॉज 4 (XVIII) के प्रावधान इसपर लागू नहीं होते।
- XIX. चूंकि कंपनी ने वर्ष के अंतर्गत कोई डिबेंचर जारी नहीं किया है अतः कंपनी (लेखापरीक्षकों की रिपोर्ट) आदेश, 2003 के क्लॉज 4 (XIX) के प्रावधान इसपर लागू नहीं होते।
- XX. चूंकि कंपनी ने जनता से कोई धन नहीं उगाहा है अतः कंपनी (लेखापरीक्षकों की रिपोर्ट)। आदेश, 2003 के क्लॉज 4 (XX) के प्रावधान इसपर लागू नहीं होते।
- XXI. हमारी सवेत्तिम जानकारी और विस्वास के अनुसार तथा हमें दी गयी सूचना और स्पष्टीकरणों के अनुसार हमारी लेखापरीक्षा के दौरान कंपनी पर अथवा कंपनी द्वारा कपट किये जाने की कोई जानकारी नहीं है।

गुवाहाटी

दिनांक : अगस्त 13, 2003

(सी. एल. माहेश्वरी)

स्वत्वाधिकारी

सदस्यता सं 16519

सी एल माहेश्वरी एंड कंपनी

सनदी लेखाकार

के लिए और उनकी ओर से।



- XVI. In our opinion and according to the information and explanations given to us, the Company has not availed any term loans. Therefore, the Clause 4 (xvi) of the Companies (Auditor's Report) Order, 2003 are not applicable to the Company.
- XVII. According to the information and explanations given to us and on an overall examination of the Balance sheet of the Company, we report that the Company has not raised any fund either short term or long term. Therefore the provision of the Clause 4 (xvii) of the Companies (Auditor's Report) Order, 2003 are not applicable to the Company.
- XVIII. The provisions of Clause 4(xviii) of the Companies (Auditor's Report) Order, 2003 are not applicable to the Company since the Company is the Government Company.
- XIX. The provisions of clause 4 (xix) of the Companies (Auditor's Report) Order, 2003 are not applicable, as the Company has not issued any debentures during the year.
- XX. The provisions of Clause 4(xx) of the Companies (Auditor's Report) Order, 2003 are not applicable, as the Company has not raised any money by public issue.
- XXI. To the best of our knowledge and belief and according to the information and explanation given to us, no fraud on or by the Company was noticed or reported during the course of our audit.

Sd/-  
(C.L.Maheswari)  
Proprietor  
Membership No. 16519  
For and on behalf of  
C.L.Maheswari & Co.  
Chartered Accountants

Guwahati,  
Dated, August 13, 2004



# उत्तर पूर्वी क्षेत्रीय कृषि विपणन निगम लिमिटेड, गुवाहाटी

## अपनी रिपोर्ट के अनुबंध में सांविधिक लेखा परीक्षकों द्वारा किए गए अवलोकन पर प्रबंधन के प्रत्युत्तर 2002-2003

लेखा परीक्षकों की रिपोर्ट का पैरा	लेखा परीक्षकों की रिपोर्ट के संबंधित पैरा के सारांश	प्रबंधन के उत्तर
लेखा परीक्षकों की रिपोर्ट पैरा - I.(क)	परिणामात्मक विवरणों नया स्थिर आस्तियों की अवस्थिति को दर्शानेवाला अभिलेख कंपनी ने रखा है। इसमें अन्य बातों के साथ इनका पूर्ण विवरण दर्शाया गया है।	कोई टिप्पणी नहीं।
लेखा परीक्षकों की रिपोर्ट पैरा - I.(ख)	वर्ष के दौरान प्रबंधन द्वारा सभी आस्तियों का सत्यापन नहीं किया गया परंतु सत्यापन का नियमित कार्यक्रम पाया गया है। यह कार्यक्रम, हमारी राय में कंपनी के आकार तथा उसकी आस्तियों के संदर्भ में तर्कसंगत है।	कोई टिप्पणी नहीं।
लेखा परीक्षकों की रिपोर्ट पैरा - I.(ग)	वर्ष के दौरान कंपनी ने कोई आस्ति निपटाई नहीं है। अतः गोइंग कन्सर्न स्टेटस कंपनी को प्रभावित नहीं करता।	ध्यान दिया जाता है।
लेखा परीक्षकों की रिपोर्ट पैरा - II.(क)	इन्वेंट्री को वर्ष के दौरान प्रबंधन द्वारा मौके पर सत्यापित किया गया है। हमारे मत में सत्यापन की बारंबारता तर्क संगत है।	कोई टिप्पणी नहीं।
लेखा परीक्षकों की रिपोर्ट पैरा - II.(ख)	प्रबंधन द्वारा इन्वेंट्रियों को मौके पर सत्यापन करने की प्रक्रिया कंपनी के आकार तथा कार्यव्यापार के अनुरूप तर्कसंगत तथा पर्याप्त है।	ध्यान दिया जाता है।
लेखा परीक्षकों की रिपोर्ट पैरा - II.(ग)	कंपनी इन्वेंट्री का सम्यक अभिलेख रखती है। सत्यापन करते समय वर्तमान स्टॉक तथा बही अभिलेख के बीच की विसंगति अत्यंत अनुल्लेखनीय हैं।	कोई टिप्पणी नहीं।
लेखा परीक्षकों की रिपोर्ट पैरा - III.	कंपनी (लेखा परीक्षकों की रिपोर्ट) आदेश, 2003 के पैराग्राफ 4 (iii) के प्रावधान कंपनी पर लागू नहीं होते क्योंकि कंपनी ने कोई प्रतिभूत/अप्रतिभूत ऋण किसी कंपनी, फार्म या अन्य पक्ष से जिनका उल्लेख अधिनियम की धारा 301 के तहत बनी सूची में है, न तो लिया है और नही दिया ही है।	कोई टिप्पणी नहीं।
लेखा परीक्षकों की रिपोर्ट पैरा - IV.	हमारी राय में तथा हमें दी गयी सुचना और स्पष्टीकरणों के अनुसार कंपनी में प्रयुक्त आंतरिक नियंत्रण प्रक्रिया कार्य कर रही हैं। यह प्रक्रिया कंपनी के आकार तथा इन्वेंट्री की खरीद, स्थिर आस्तियों और बिक्री के माल के संदर्भ में कम्पनी के व्यवसाय के अनुरूप पर्याप्त है। हमारी लेखा-परीक्षा के क्रम में हमने कंपनी द्वारा आंतरिक नियंत्रण प्रक्रिया की उल्लेखनीय कमियों को सुधारने में निरंतर अस्फलता की घटना नहीं पायी है।	कोई टिप्पणी नहीं।



**NORTH EASTERN REGIONAL AGRICULTURAL  
MARKETING CORPORATION LIMITED, GUWAHATI**

**Replies of the Management on the observations made by the  
Statutory Auditors in Annexure to their Report 2003-2004**

Para of Auditor's Report	Extracts of the concerned Para of Auditors Report	Replie's of Management
Para I (a) to Auditor's Report	The Company has maintained proper records showing full particulars including Quantitative details and situation of the fixed assets.	No Comments
Para I (b) to Auditor's Report	All the assets have not been physically verified by the management during the year but there is a regular programme of verification which, in our opinion, is reasonable having regard to the size of the company and the nature of its assets. No materials discrepancies were noticed on such verification.	No Comments
Para I (c) to Auditor's Report	The Company has not disposed off any fixed assets during the year. So going concern status does not affect the company.	No Comments
Para II (a) to Auditor's Report	The inventory has been physically verified during the year by the management. In our opinion, the frequency of verification is reasonable.	No Comments
Para II (b) to Auditor's Report	The procedures of physical verification of inventories followed by the management are reasonable and adequate in relation to the size of the company and the nature of its business.	No Comments
Para II (c) to Auditor's Report	The company is maintaining proper records of inventory. The discrepancies noticed on verification between the physical stocks and the book records were not material.	No Comments
Para III to Auditor's Report	The provisions of Paragraph 4 (iii) of Companies (Auditor's Report) Order, 2003 are not applicable to the company as the company has neither granted nor taken any loans secured or unsecured to / from Companies, firms or other parties covered in the register maintained under section 301 of the Act.	No Comments
Para IV to Auditor's Report	In our opinion and according to the information and explanation given to us, there are adequate internal control procedures commensurate with the size of the company and the nature of the business with regard to purchases of the inventory, fixed assets and with regard to the sale of goods. During the course of our audit, we have not observed any continuing failure to correct major weaknesses in the internal controls.	No Comments



लेखा परीक्षकों की रिपोर्ट का पैरा	लेखा परीक्षकों की रिपोर्ट के संबंधित पैरा के सारांश	प्रबंधन के उत्तर
लेखा परीक्षकों की रिपोर्ट पैरा - V	कंपनी (लेखा परीक्षकों की रिपोर्ट) आदेश, 2003 के पैराग्राफ 4 (V) के प्रावधान कंपनी पर लागू नहीं होते क्योंकि कंपनी ने ऐसा कोई संव्यवहार नहीं किया है जिसे अधिनियम की धारा 301 के अनुसरण में बनाये रजिस्टर में दर्ज करने की आवश्यकता हो।	कोई टिप्पणी नहीं।
लेखा परीक्षकों की रिपोर्ट पैरा - VI.	कंपनी (लेखा परीक्षकों की रिपोर्ट) आदेश, 2003 के पैराग्राफ 4 (VI) के प्रावधान कंपनी पर लागू नहीं होते क्योंकि कंपनी ने अधिनियम की धारा 58 ए नया 58 ए ए के अर्थों के अनुसार तथा उसके अनुसरण में बने नियम की परिभाषा के अनुसार कोई जमा जनता से प्राप्त नहीं किया है।	कोई टिप्पणी नहीं।
लेखा परीक्षकों की रिपोर्ट पैरा - VII.	हमारी राय में कंपनी के पास उसके आकार तथा व्यापार की प्रकृति के अनुरूप आंतरिक लेखा परीक्षा प्रणाली हैं।	कोई टिप्पणी नहीं।
लेखा परीक्षकों की रिपोर्ट पैरा - VIII.	कंपनी (लेखा परीक्षकों की रिपोर्ट) आदेश, 2003 के पैराग्राफ 4 (VIII) के प्रावधान कंपनी पर लागू नहीं होते क्योंकि केंद्रीय सरकार ने कंपनी अधिनियम, 1956 की धारा 209 (I) (डी) के अन्तर्गत लागत अभिलेख तैयार करने के लिए कोई नियम नहीं बनाया है।	कोई टिप्पणी नहीं।
लेखा परीक्षकों की रिपोर्ट पैरा - IX.(क)	कंपनी के अभिलेखों तथा हमें दी गयी सुचना और स्पष्टीकरणों के अनुसार, हमारे मत में कंपनी अविवादित सांविधिक देयों को समुचित प्राधिकार के पास जमा कराने में नियमित है। इसमें भविष्य निधि, आयकर, बिक्री कर तथा पेशा कर शामिल है।	कोई टिप्पणी नहीं।
लेखा परीक्षकों की रिपोर्ट पैरा - IX.(ख)	हमें दी गयी सुचना एवं स्पष्टीकरणों के अनुसार आयकर, बिक्री कर तथा अन्य सांविधिक अविवादित देय 31.3.04 को अपने देय होने की तारीख से छह माह से ज्यादा समय से बकाया नहीं हैं।	कोई टिप्पणी नहीं।
लेखा परीक्षकों की रिपोर्ट पैरा - IX.(ग)	हमें दी गयी सुचना तथा स्पष्टीकरणों के अनुसार बिक्री कर, आय कर या अन्य देयों का कोई ऐसा बकाया नहीं है जो विवाद के कारण लंबित हो। तथापि मांग आयकर की रु 1,67,800.00 की राशि जिसका संबंध प्राककलन वर्ष 1983-84 से है, 07.03.1987 को चेक द्वारा जमा की गयी है। कंपनी कथित विवादग्रस्त आयकर की राशि के लिए पुनरीक्षण अध्यावेदन आयकर आयुक्त, शिलांक के कार्यालय में प्रस्तुत किया है। बाद को सुना गया और आदेश को सी आई टी के आदेश दिनांक 21.03.1990 द्वारा रद्द कर दिया गया। आगे की कार्यवाही के संबंध में हमारे पास कोई जानकारी नहीं है।	दिनांक 7.3.1987 के द्वारा सी आईटी के तहत मामला का सुनानी हुई हैं। पहन्तु आई टी ओ द्वारा कोई पूर्ण निर्धारण नहीं हुई हैं। कम्पनि के परामर्श दाता ने इस विषय को अनुसरण किया हैं।



Para of Auditor's Report	Extracts of the concerned Para of Auditors Report	Replie's of Management
Para V to Auditor's Report	The provisions of paragraph 4 (v) of the Companies (Auditor's Report) Order, 2003 are not applicable to the company as the company has not made any transaction that need to be entered in to a register in pursuance of section 301 of the Act.	No Comments
Para VI to Auditor's Report	The provision of paragraph 4 (vi) of the Companies (Auditor's Report) Order, 2003 are not applicable to the company as the company has not accepted any deposited from public within the meaning of section 58 A and 58 AA of the Act and the rules framed there under.	No Comments
Para VII to Auditor's Report	In our opinion, the company has an internal audit system commensurate with the size and nature of its business.	No Comments
Para VIII to Auditor's Report	The provisions of paragraphs 4 (viii) of the Companies (Auditor's Report) Order, 2003 are not applicable as Central Government has not prescribe any Rules for maintenance of cost records under section 209 (i) (d) of the Companies Act, 1956.	No Comments
Para IX (a) to Auditor's Report	According to the records of the Company and information and explanation given to us, in our opinion, the company is regular in depositing with appropriate authorities undisputed statutory dues including Provident Fund, Income Tax, Sales Tax and Professional Tax.	No Comments
Para IX (b) to Auditor's Report	According to the information and explanations given to us, no undisputed amounts payable in respect of Income Tax, Sales Tax and other statutory dues as at 31-03-2004 for a period of more than six months from the date they became payable.	No Comments
Para IX (c) to Auditor's Report	According to information and explanation given to us, there are no dues of Sales Tax, Income Tax and other dues which have not been deposited on account of any dispute. However Demand Income Tax Rs.1,67,800.00 for Assessment year 1983 – 84 have been deposited on 07.03.1987 by cheque. The Company had filed revision petition against said disputed tax before Commissioner of Income Tax, Shillong. The case was heard and other was set aside vide CIT's order dated 21.03.1990. No information is available about further proceedings.	The case was heard and order was set a side vide CITS order dated 7.3.1987, but no assessment has completed by the ITO. The company's consultant is pursuing the matter.



लेखा परीक्षकों की रिपोर्ट का पैरा	लेखा परीक्षकों की रिपोर्ट के संबंधित पैरा के सारांश	प्रबंधन के उत्तर
लेखा परीक्षकों की रिपोर्ट पैरा - X.	हमारी राय में कंपनी की संचयी हानि इसके सकल वर्ष के पचास प्रतिशत से ज्यादा है। कंपनी की संचयी हानि रु 418.15 लाख कथा सकल वर्थ रु 501.44 लाख है। हमारी लेखा परीक्षा के अन्तर्गत आनेवाले वर्ष के दौरान भी कंपनी ने रु 172.21 लाख की हानि की है। इसके ठीक पहले के वित्तीय वर्ष के दौरान यह हानि रु 110.25 लाख हुई थी।	संचिन घाटा रु 418.15 लाख 31-3-04 की सम्मिलित घाटा रु 257.97 लाख की एफ. जे. सी.पी. नालकाटा से पाया गया हैं। घाटा को कम करने के लिए सयंत्र को संयुक्त उद्यम बनाने हेतु समझौता किया हैं विपणन घाटा एवं स्थापना और प्रशासनिक व्यय को लेखा हिचाब से घटाने के लिए अगला पदक्षेप लिया गया हैं
लेखा परीक्षकों की रिपोर्ट पैरा - XI.	कंपनी (लेखा परीक्षकों की रिपोर्ट) आदेश 2003 के पैराग्राफ 4 (XI) के प्रावधान कंपनी पर लागू नहीं होते क्योंकि कंपनी ने किसी वित्तीय संस्थान या बैंक से ऋण नहीं लिया है। वर्ष के दौरान इस कंपनी का कोई डिबेंचर कभी नहीं रहा।	कोई टिप्पणी नहीं।
लेखा परीक्षकों की रिपोर्ट पैरा - XII.	कंपनी ने शेयरों को गिरवी रखकर, डिबेंचर द्वारा अथवा अन्य प्रतिभूतियों के आधार पर कौइ ऋण नहीं दिया हैं।	कोई टिप्पणी नहीं।
लेखा परीक्षकों की रिपोर्ट पैरा - XIII.	हमारी राय में कंपनी कोई चिटफंड नहीं है और नहीं कोई निधि/ पांरस्परिक लाभ निधि/सोसाइटी ही है। अतएव कंपनी (लेखापरीक्षकों की रिपोर्ट) आदेश, 2003 के पैराग्राफ 4 (XIII) के प्रावधान इस कंपनी पर प्रयोज्य नही है।	कोई टिप्पणी नहीं।
लेखा परीक्षकों की रिपोर्ट पैरा - XIV.	हमारी राय में कंपनी शेयरों प्रतिभूतियों, डिबेंचरी और अन्य विनिधानों का कारोबार नहीं करती है। तदनुसार कंपनी (लेखा परीक्षकों की रिपोर्ट) आदेश, 2003 के पैराग्राफ 4 (XIV) के प्रावधान कंपनी पर लागू नही होते।	कोई टिप्पणी नहीं।
लेखा परीक्षकों की रिपोर्ट पैरा - XV.	हमें दी गयी सूचनाओं और स्पष्टीकरणों के अनुसार ने किसी व्यक्ति द्वारा बैंक अथवा वित्तीय संस्थानो से लिए गये ऋण के लिए कोई गारंटी नहीं दी हैं।	कोई टिप्पणी नहीं।
लेखा परीक्षकों की रिपोर्ट पैरा - XVI.	हमारी राय में और हमें दी गयी सूचनाओं तथा स्पष्टीकरणों के अनुसार कंपनी ने कोई मीयादी ऋण नही लिया है। अतएव कंपनी (लेखापरीक्षकों की रिपोर्ट) आदेश, 2003 के पैराग्राफ 4 (XVI) के प्रावधान इस कंपनी पर लागू नहीं होते।	कोई टिप्पणी नहीं।



Para of Auditor's Report	Extracts of the concerned Para of Auditors Report	Replie's of Management
Para X to Auditor's Report	In our opinion, the accumulated losses of the Company are more than fifty percent of its Net worth. The accumulated losses of the Company show Rs.418.15 Lakhs whereas Net worth of the company is 501.44 Lakhs. The company has also incurred cash losses Rs.172.21 Lakhs during the financial year covered by our audit and the immediately preceding financial year Rs.110.25 Lakhs.	Accumulated loss of Rs. 418.15 lacs as on 31.3.2004 includes Losses Rs. 257.97 lacs incurred by FJCP, Nalkata. Steps has been taken to reduce the losses of the plant through arrangement of joint venture. Further steps has taken to reduce the marketing losses and also cut down the expenditure on account of establishment and administration expenses.
Para XI to Auditor's Report	The provision of paragraph 4 (xi) of the Companies (Auditor's Report) Order, 2003 are not applicable as the Company has not taken any loans from financial institution or bank. There were no debenture holders at any time during the year.	No Comments
Para XII to Auditor's Report	The Company has not granted any loans and advances on the basis of security by way of pledge of shares, debentures and other securities.	No Comments
Para XIII to Auditor's Report	In our opinion, the company is not a chit fund or a nidhi/ mutual benefit fund/ Society. Therefore the provisions of clause 4 (xiii) of the Companies (Auditor's Report) Order, 2003 are not applicable to the Company.	No Comments
Para XIV to Auditor's Report	In our opinion, the Company is not dealing in or trading in shares, securities, debentures and other investments. Accordingly, the provisions of clause 4 (xiv) of the Companies (Auditor's Report) Order, 2003 are not applicable to the Company.	No Comments
Para XV to Auditor's Report	According to the information and explanation given to u, the Company has not given any guarantee for loans taken by others from banks or financial institutions.	No Comments
Para XVI to Auditor's Report	In our opinion and according to the information and explanations given to us, the Company has not availed any term loans. Therefore, the Clause 4 (xvi) of the Companies (Auditor's Report) Order, 2003 are not applicable to the Company.	No Comments



लेखा परीक्षकों की रिपोर्ट का पैरा	लेखा परीक्षकों की रिपोर्ट के संबंधित पैरा के सारांश	प्रबंधन के उत्तर
लेखा परीक्षकों की रिपोर्ट पैरा - XVII.	हमारी राय में तथा हमें दी गयी सूचना तथा स्पष्टीकरणों के अनुसार तथा कंपनी के तुलनपत्र के सम्यक परीक्षण के बाद हम रिपोर्ट करते हैं कि कंपनी ने अल्पावधि अथवा दीर्घावधि का कोई ऋण नहीं लिया है। अतः कंपनी (लेखा परीक्षकों की रिपोर्ट) आदेश के कलौज 4 (XVII) के प्रावधान कंपनी पर लागू नहीं होते।	
लेखा परीक्षकों की रिपोर्ट पैरा - XVIII.	चूंकि यह एक सरकारी कंपनी है अतः कंपनी (लेखा परीक्षकों की रिपोर्ट) आदेश, 2003 के कलौज 4 (XVIII) के प्रावधान इसपर लागू नहीं होते।	कोई टिप्पणी नहीं।
लेखा परीक्षकों की रिपोर्ट पैरा - XIX.	चूंकि कंपनी ने वर्ष के अंतर्गत कोई डिबेंचर जारी नहीं किया है अतः कंपनी (लेखा परीक्षकों की रिपोर्ट) आदेश, 2003 के कलौज 4 (XIX) के प्रावधान इसपर लागू नहीं होते।	कोई टिप्पणी नहीं।
लेखा परीक्षकों की रिपोर्ट पैरा - XX.	चूंकि कंपनी ने जनता से कोई धन नहीं उगाहा है अतः कंपनी (लेखा परीक्षकों की रिपोर्ट)। आदेश, 2003 के कलौज 4 (XX) के प्रावधान इसपर लागू नहीं होते।	कोई टिप्पणी नहीं।
लेखा परीक्षकों की रिपोर्ट पैरा - XXI.	हमारी सवेतिम जानकारी और विस्वास के अनुसार तथा हमें दी गयी सूचना और स्पष्टीकरणों के अनुसार हमारी लेखा परीक्षा के दौरान कंपनी पर अथवा कंपनी द्वारा कपट किये जाने की कोई जानकारी नहीं है।	कोई टिप्पणी नहीं।



Para of Auditor's Report	Extracts of the concerned Para of Auditors Report	Replie's of Management
Para XVII to Auditor's Report	According to the information and explanations given to us and on an overall examination of the Balance sheet of the Company, we report that the Company has not raised any fund either short term or long term. Therefore the provision of the Clause 4 (xvii) of the Companies (Auditor's Report) Order, 2003 are not applicable to the Company.	No Comments
Para XVIII to Auditor's Report	The provisions of Clause 4(xviii) of the Companies (Auditor's Report) Order, 2003 are not applicable to the Company since the Company is the Government Company.	No Comments
Para XIX to Auditor's Report	The provisions of clause 4 (xix) of the Companies (Auditor's Report) Order, 2003 are not applicable, as the Company has not issued any debentures during the year.	No Comments
Para XX to Auditor's Report	The provisions of Clause 4(xx) of the Companies (Auditor's Report) Order, 2003 are not applicable, as the Company has not raised any money by public issue.	No Comments
Para XXI to Auditor's Report	To the best of our knowledge and belief and according to the information and explanation given to us, no fraud on or by the Company was noticed or reported during the course of our audit.	No Comments



# उत्तर पूर्वी क्षेत्रीय कृषि विपणन निगम लिमिटेड, गुवाहाटी

## अनुसूची क : अवजारभेचन

लेखा परीक्षकों की रिपोर्ट का पेरा	लेखा परीक्षकों की पेरा मे पाया गया मुल्यंकण	प्रबंधन के उत्तर
लेखा परीक्षकों की रिपोर्ट पेरा - 1	<p><b>सबसीडी/साहाय्यानुदान ( अनुसूची-2 )</b></p> <p><b>पूर्वोत्तर परिषद द्वारा प्राप्त सबसीडी :</b> रु 1,11,59,250.00 की राशि वर्ष 1988-89 से 1992-93 के दौरान भारत सरकार, गृह मंत्रालय द्वारा उनके पत्रांक 2/28/98/ एन इ॥ दिनांक 18-3-99 द्वारा रु 4.41 करीड़ की संस्वीकृत विक्री सबसीडी की विक्री बकाया की बची हुई राशि हैं। यह राशि पूर्वोत्तर परिषद सचिवालय शिलंग द्वारा उनके पत्रांक एन इसी। एन इ आर ए एम ए सी /2-169/95 दिनांक 30 मार्च 1999 को उन्मुक्त की गयी। चूँकि इस सबसीडी के राजस्व साहाय्यनुदान के रुप में जारी किया गया था और जिसे वर्ष 1988-99 से 1992-93 की अवधि के लिए विक्री सबसीडी का बकाया कहा गया था, रु 1,11,59,250.00 की समस्त हाशि पूर्वावधि समायोजन खाते में समायोजित की जानी चाहिए। इस प्रकार लाभ-हानि खाते की नामे राशि इस राशि की सीमा तक कम हो जायेगी। यह लेखाकारण मानदंड ए एस - 5 के अनुसरण में होगा।</p>	अगले वर्ष के लेखा-खाता में पी/एल विनियोग द्वारा आवश्यक समायोजन किया जाएगा।
लेखा परीक्षकों की रिपोर्ट पेरा - 2	<p><b>बी आर एस :</b> रु 18,84,603.06 की असंवितरित राशि जो बी आइ एफ आर द्वारा संस्वीकृत योजना के अनुसार रिवाइवल पैकेज के अन्तर्गत स्वैच्छिक सेवा निवृत्ति योजना के लिए प्राप्त की गयी थी, को सबसीडी साहाय्यानुदान (अनुसूची - 2) में दिखाया जाना चाहिए। संस्वीकृति के निबंधनों के अनुसार अनुदान को उसके उद्देश्य के लिए ही व्यय किया जाना चाहिए। उपयोग में न लाई जा सकी अनुदान राशि सरकार को लौटा दी जानी चाहिए। कंपनी कथित राशि को उपयोग में लाने के प्रयास करें अथवा उस राशि को सरकार को वापस कर दे।</p>	ध्यान दिया जाता हैं।
लेखा परीक्षकों की रिपोर्ट पेरा - 3	<p><b>कार्यशील पुँजी:</b> रुपये 1,17,08,067.00 की राशि जो रु 7,48,560.00 की राशि में शामिल है काजु प्रसंस्करण इकाइ, दालु (मेघालय) के लिए स्वीकृत की। यह राशि प्राइम होर्टिऐग्रे प्रोजेक्ट लि जो मेघालय सरकार, सीमाक्षेत्र विकास बिभाग की एक परियोजना है को भुगतान की गयी है। रु. 2,59,15,267.66 (तुलनपत्र की अनुसूची 8) की विद्यमान देयता में रु. 78,19,097.01 की राशि शामिल है जां उपशीर्ष अन्य देयताओं के</p>	ध्यान दिया जाता हैं समायोजन की दृषि से आगले समीक्षा और आवश्यक समायोजन को पिछले वर्ष के लेखा-खाता से लाया गया हैं।



**NORTH EASTERN REGIONAL AGRICULTURAL  
MARKETING CORPORATION LIMITED, GUWAHATI**

**ANNEXURE - 'A' : OBSERVATIONS**

Para of Auditor's Report	Extracts of the concerned Para of Auditors Report	Replie's of Management
Para 1 to Auditor's Report	<p><b><u>Subsidy/Grants-in-Aid (Schedule-2)</u></b></p> <p><b>Subsidy received from NEC :</b> The sum of Rs.1,11,59,250.00 is the balance sum of arrears of sale subsidy for the period 1988 – 89 to 1992 – 93 out of Rs.4.41 Crores sanctioned by the Ministry of Home Affairs, Govt. of India vide its letter No. 2/28/98-NE. II dtd. 18.03.99 and the amount was released through North Eastern Council Secretariat, Shillong vide their letter No.NEC/NERAMAC/2-169/95 dtd. 30<sup>th</sup> March, 1999. The nature of this subsidy being of Revenue Grants-in-Aid stating as arrears of sales subsidy for the period 1988 – 89 to 1992 – 93, the whole balance of Rs.1,11,59,250.00 should be adjusted into Prior Period Adjustment Account. The debit balance of Profit &amp; Loss Account will be reduced by the said amount. This will also in accordance with Accounting Standard As – 5.</p>	Necessary adjustment will be carried out through P/L appropriation accounts in the next year accounts.
Para 2 to Auditor's Report	<p><b>VRS :</b> Un-disbursed amount of Rs.18,84,603.06 received towards Voluntary Retirement Scheme under Revival Package as per BIFR sanctioned Scheme should have been shown under Subsidy / Grants-in-Aid (Schedules-2). According to the terms of sanction, the grant should be utilized for the purpose for which it was sanctioned. The unutilized grants should be refunded to the Government. The Company should take the initiative to utilize the said amount or to refund to the Government.</p>	Noted
Para 3 to Auditor's Report	<p>The Capital work in progress Rs.1,17,08,067.00 includes Rs.7,48,560.00 against Cashew Processing Unit at Dalu (Meghalaya) which represents payment made to Prime Hortiagro Projects Ltd. against one of the projects of Govt. of Meghalaya, Boarder Areas Development Department. Outstanding Liabilities Rs.2,59,15,267.66 ( Schedule 8 of Balance sheet) includes Rs.78,19,097.01 under sub head "other liabilities". The details of others liabilities shows Rs.12,27,144.00 as liabilities to Govt. of Meghalaya,</p>	Noted, The adjustment aspect will, further be reviewed and necessary adjustment will be carried out in the next year accounts.



लेखा परीक्षकों की रिपोर्ट का पैरा	लेखा परीक्षकों की पैरा मे पाया गया मुल्यंकण	प्रबंधन के उत्तर											
	<p>अंतर्गत प्रदर्शित की गयी हैं। अन्य देयताओ की विवरणी में रु 12,27,144.00 की राशि भी प्रदर्शित की गयी हैं। इसे मेघालय सरकार, सीमा क्षेत्र विकास विभाग की देयता कहा गया है। यह राशि रु 4,78,584.00 (रु 12,27,144.00 - रु 7,48,560.00) होनी चाहिए। इस प्रकार चालु आस्तियों एवं चालु देयताओं की राशि रु 7,48,560.00 कम हो जायेगी।</p>												
लेखा परीक्षकों की रिपोर्ट पैरा - 4	<p>एफ जे पी सी नालकाटा की बहियों में रु 6,19,111.00 राशि जो क्रेता पार्टियों के नाम में प्रदर्शित की गयी है, आशोध्य है। इसे वर्ष के दौरान बट्टे खाते में डाल देना चाहिए क्योंकि लेखा परीक्षा के दौरान हमें बताया गया है कि उक्त माल को गुणवत्ता में घटिया बता कर पार्टी ने अस्वीकृत कर दिया है। इस प्रकार कंपनी की हानि में रु 6,19,111.00 की वृद्धि हो जायेगी।</p>	ध्यान दिया जाता हैं।											
लेखा परीक्षकों की रिपोर्ट पैरा - 5	<p>अंचल कार्यालय अगरतला की लेखा बहियों में दर्शिन निम्नलिखित राशियों पुराने बकाये को प्रदर्शित करती हैं। लेखा परीक्षा के दौरान हमें जानकारी मिली है कि बहुत पहले ही माल की गुणवत्ता को ध्यान में रखते हुए पार्टियों ने इन राशियों को जारी करने से इनकार कर दिया है। अतः पूर्वापधि समायोजन खाते में रु 3,92,089.90 की राशि का समायोजन किया जाना चाहिए।</p> <table><tr><td>उप निदेशक, पशु अनुसंधान विकास (ए आर डी)</td><td>रु</td><td>1,17,057.65</td></tr><tr><td>सह निदेशक, पशु अनुसंधान विकास (ए आर डी)</td><td>रु</td><td>2,75,032.25</td></tr><tr><td></td><td>रु</td><td>3,92,089.90</td></tr></table>	उप निदेशक, पशु अनुसंधान विकास (ए आर डी)	रु	1,17,057.65	सह निदेशक, पशु अनुसंधान विकास (ए आर डी)	रु	2,75,032.25		रु	3,92,089.90	ध्यान दिया जाता हैं।		
उप निदेशक, पशु अनुसंधान विकास (ए आर डी)	रु	1,17,057.65											
सह निदेशक, पशु अनुसंधान विकास (ए आर डी)	रु	2,75,032.25											
	रु	3,92,089.90											
लेखा परीक्षकों की रिपोर्ट पैरा - 6	<p><b>विविध देनदार:</b></p> <p><b>अशोध्य ऋण:</b> हमारी लेखा-परीक्षा में पता चला है कि निम्नलिखित संख्या में अपरिचालित खाते ऐसे हैं जहाँ अनिशेष काफी पुराने हैं और जिनकी वसूली नहीं हो सकती:</p> <table><tr><td><b>खातों की संख्या</b></td><td><b>राशि</b></td></tr><tr><td>आंचलिक कार्यालय, असम</td><td>3</td><td>16972.00</td></tr><tr><td>आंचलिक कार्यालय, अगरतला</td><td>10</td><td>266987.64</td></tr><tr><td></td><td></td><td>283959.64</td></tr></table>	<b>खातों की संख्या</b>	<b>राशि</b>	आंचलिक कार्यालय, असम	3	16972.00	आंचलिक कार्यालय, अगरतला	10	266987.64			283959.64	रकम की वसूली या सन्देह जनक ऋण हेतु प्रावधान बनाना। या निदेशक मंडल के अनुमोदन पर खराब ऋण के बट्टे खाते में डालने अनुवर्ती कार्यवाही शुरू की गयी हैं।
<b>खातों की संख्या</b>	<b>राशि</b>												
आंचलिक कार्यालय, असम	3	16972.00											
आंचलिक कार्यालय, अगरतला	10	266987.64											
		283959.64											
लेखा परीक्षकों की रिपोर्ट पैरा - 7	<p>विविध देनादार के 7 पेसे खाते थे जिनमें रु 55,77,270.15 की राशि शामिल थी। इसके विरुद्ध कंपनी ने कोर्ट में मनी सुट दायर किया है। कंपनी ने इन खातों की अशोध्य तथा संदिग्ध राशि के लिए कोई प्रावधान नहीं किया हैं।</p>	ध्यान दिया जाता हैं।											



Para of Auditor's Report	Extracts of the concerned Para of Auditors Report	Replie's of Management												
	Boarder Areas Development Department should have been appeared at Rs.4,78,584.00 (Rs.12,27,144.00 – Rs.7,48,560.0). Thus amount of Current Assets and Current Liabilities will reduce by Rs.7,48,560.00.													
Para 4 to Auditor's Report	The sum of Rs.619111.00 appearing in the books of account of FJCP, Nalkata in the names of two purchaser parties is not recoverable and requires to be written off during the year as the parties had rejected the part of goods being deterioration in quality as informed to us in course of audit. Thus, the loss of the Company will enhance by Rs.6,19,111.00.	Noted												
Para 5 to Auditor's Report	The following amount appearing in books of account of Zonal Office, Agartala is old balance and the parties had declined to release the fund on quality ground of the goods long back as informed to us in course of audit. Thus, Prior Period Adjustment Account should be adjusted by Rs.3,92,089.90.  Dy. Director, Animal Research, Development (ARD) Rs.1,17,057.65 Asst. Director, Animal Research Development (ARD) Rs. 2,75,032.25 <hr/> Rs. 3.92089.90	Noted for compliance												
Para 6 to Auditor's Report	<b>Sundry Debtors :</b> <b>Bad Debts :</b> The following numbers of inoperative accounts where balances were very old and became unrecoverable as observed by us in course of our audit :  <table><thead><tr><th></th><th><u>No of accounts</u></th><th><u>Amount</u></th></tr></thead><tbody><tr><td>Zonal Office, Assam</td><td>3</td><td>Rs. 16972.00</td></tr><tr><td>Zonal Office, Agartala</td><td>10</td><td>Rs. 266987.64</td></tr><tr><td></td><td></td><td><hr/>Rs. 283959.64</td></tr></tbody></table>		<u>No of accounts</u>	<u>Amount</u>	Zonal Office, Assam	3	Rs. 16972.00	Zonal Office, Agartala	10	Rs. 266987.64			<hr/> Rs. 283959.64	Follow up action is initiated either to recover the amounts or to make provision for doubtful debts or write off as bad debts with the approval of the Board.
	<u>No of accounts</u>	<u>Amount</u>												
Zonal Office, Assam	3	Rs. 16972.00												
Zonal Office, Agartala	10	Rs. 266987.64												
		<hr/> Rs. 283959.64												
Para 7 to Auditor's Report	There were 7 numbers of accounts of Sundry Debtors involving sum of Rs.55,77,270.15 against which company had filed money suit in the court. No provisions for Bad and Doubtful debts were provided by the Company on these accounts.	Noted												



लेखा परीक्षकों की रिपोर्ट का पेरा	लेखा परीक्षकों की पेरा में पाया गया मुल्यंकण	प्रबंधन के उत्तर
लेखा परीक्षकों की रिपोर्ट पेरा - 8	भूतपूर्व आंचलिक कार्यालय, इंपाल के विविध देनदार खाते में पाँच ऐसे खाते थे जिनमें रु 41,22,319.27 तथा आंचलिक कार्यालय, असम के विविध देनदार खाते में तीन ऐसे खाते थे जिसमें रु 4,39,449.00 की राशि शामिल थी। ये राशियाँ मिलकर 45,61,768.27 होती है। इनकी वसुली के लिए कंपनी ने कानूनी नोटिस जारी की है। ये खाते अपरिचालित हैं और इनमें पड़ी राशि काफी पुरानी है। रु 45,61,768.27 की इस अशोध्य राशि के लिए जो इन विविध देनदार खातों में पड़ी है, कंपनी ने कोई प्रावधान नहीं किया है।	ध्यान दिया जाता है।
लेखा परीक्षकों की रिपोर्ट पेरा - 9	बैंक के सांवधि जमा पर चालु वर्ष के लिए प्राप्त व्याज राशि रु 41,197.00 असावधानी से पूर्वावधि समायोजन खाते में जमा कर दी गयी है। इसे अन्य आय खाते में जमा होना चाहिए था। इस प्रकार वर्ष की हानि में रु 41,197.00 की कमी हो जायेगी।	ध्यान दिया जाता है।
लेखा परीक्षकों की रिपोर्ट पेरा - 10	करों को मिलाकर बिक्री - संदर्भ अनुसूची सं 15 कलॉज सं 201 रु 8,40 58,239.32 की बिक्री में बिक्री कर के रु 3,80,280.00 शामिल हैं।	ध्यान दिया जाता है।
लेखा परीक्षकों की रिपोर्ट पेरा - 11	आस्थगित राजस्व व्यय खाता लेखा पुस्तिकाओं में पूर्व परिचालित व्यय लेखाशीर्ष के रूप में प्रदर्शित हैं। लाभ-हानि खाते में बट्टे खाते को डाली गयी आस्थगित राजस्व व्यय राशि के रु 1,03,846.00 का गलत राइट ऑफ किया गया है।	ध्यान दिया जाता है: क्रमशः लेखा शीर्ष की समीक्षा की दृष्टि से खर्च की गतिविधि और तदन्तर आवश्यक समायोजन को पिछले वर्ष के लेखा खाता से लाया गया है



Para of Auditor's Report	Extracts of the concerned Para of Auditors Report	Replie's of Management
Para 8 to Auditor's Report	There were 5 numbers of accounts of Sundry Debtors of Ex. Zonal Office, Imphal involving sum of Rs.41,22,319.27 and 3 numbers of accounts of Sundry Debtors of Zonal office, Assam involving sum of Rs.4,39,449.00 aggregating Rs.45,61768.27 against whom the Company had issued legal notices. These accounts are inoperative and balances standing in these accounts were very old. The Company has not made any provisions for doubtful debts on these sundry debtors account amounting to Rs.45,61,768.27.	Noted
Para 9 to Auditor's Report	Current year's interest on Bank Term Deposit Receipts Rs.41,197.00 has been wrongly credited to Prior Period Adjustment Account instead of Other Income. Thus, loss for the year will be reduced by sum of Rs.41,197.00	Noted
Para 10 to Auditor's Report	Sales include Taxes – reference Schedule No. 15 Clause No. 20. Sales Rs.8,40,58,239.32 includes Sales Tax Rs.3,80,280.00	Noted
Para 11 to Auditor's Report	Deferred Revenue Expenditure Account appears in the books of account as Account head Pre-operative expenses, Deferred Revenue Expenditure written off in the Profit and Loss Account at Rs.1,03,846.00 is wrongly made.	Noted, The respective head of Accounts will further be reviewed keeping in view the nature of expenditure and there after necessary adjustment will be carried out in the next year Accounts.



# उत्तर पूर्वी क्षेत्रीय कृषि विपणन निगम लिमिटेड

## 31 मार्च 2004 तक तुलन पत्र

नीधिश्रोत	अनुसूची	31 मार्च 2004 तक रुपए में	31 मार्च 2003 तक रुपए में
I. शेयर धारक नीधि			
क) शेयर पूंजी	1	76200000.00	76200000.00
ख) रियायत/धनराशि	2	15759250.00	26818499.00
ग) बी आर एस		1884603.06	1895669.06
कुल नीधि		<u>93843853.06</u>	<u>104914168.06</u>
II. नीधि कार आकलन:			
निश्चित परिसंपत्तियाँ			
क) सकल ब्लॉक		45162379.08	44106141.08
ख) कमी: हास		36675561.40	35591788.40
ग) नीबल ब्लॉक	3	8486817.68	8514352.68
घ) पूंजीगत प्रगतिशील कार्य		11708067.00	4835799.00
		<u>20194884.68</u>	<u>13350151.68</u>

हस्ता/-  
एस. भट्टाचार्य  
कार्यकारी निदेशक

हस्ता/-  
ड. पि डेका  
निदेशक

हस्ता/-  
जे. एल. डारकीम  
प्रबंध निदेशक

सी. एल. माहेस्वरी  
स्वामीत्व  
सदस्यता सं 16519  
कृते एवं माहेस्वरी एंड कम्पनी  
शाशपत्रित लेखाकार



# NORTH EASTERN REGIONAL AGRICULTURAL MARKETING CORPORATION LIMITED, GUWAHATI

## BALANCE SHEET AS AT 31<sup>ST</sup> MARCH 2004

<u>SOURCES OF FUND</u>	<u>SCHEDULE</u>	As at 31 March, 2004 (Rupees)	As at 31 March, 2003 (Rupees)
<b>I. <u>SHARE HOLDERS FUNDS</u></b>			
(a) SHARE CAPITAL	1	76200000.00	76200000.00
(b) SUBSIDY/GRANT-IN-AID	2	15759250.00	26818499.00
(c) VRS		1884603.06	1895669.06
<b>TOTAL FUND EMPLOYED</b>		<b>93843853.06</b>	<b>104914168.06</b>
<b>II. <u>APPLICATION OF FUNDS :</u></b>			
<b>FIXED ASSETS</b>			
(a) GROSS BLOCK		45162379.08	44106141.08
(b) LESS : DEPRECIATION		36675561.40	35591788.40
(c) NET BLOCK	3	8486817.68	8514352.68
(d) CAPITAL WORK IN PROGRESS		11708067.00	4835799.00
		<b>20194884.68</b>	<b>13350151.68</b>

Sd/-  
S. Bhattacharjee  
Executive Director

Sd/-  
Dr. P. Deka  
Director

Sd/-  
J. L. Darkim  
Managing Director

C.L. Maheswari & Co.  
Proprietor  
Membership No 16519  
For and on behalf of C.L. Maheswari & Co  
Chartered Accountants



III. चालू परिसंपत्तियाँ, ऋण एवं अग्रीम:

क) सामग्री	4	8163159.67	2753515.74
ख) विविध ऋण	5	23375803.09	19291118.48
ग) कुल जमा राशि पर व्याज		272341.00	2450244.00
घ) ऋण और अग्रीम	6	10146684.98	12069279.48
ङ) नगद और बैंक बकाया	7	13183068.08	38884038.42
		<u>55141056.82</u>	<u>75448196.12</u>

IV. चालू दायित्व और प्रावधान

क) चालू दायित्व	8	25915267.66	21353753.34
ख) बिक्री के विपरीत अग्रीम		0.00	1583400.00
निबल चालू परिसम्पत्तियाँ (III) घटा (IV)		<u>29225789.16</u>	<u>52511042.78</u>

V. असमायोजित बट्टे खाते न किया गया

विविध व्यय	2740464.18		
प्राथमिक व्यय	<u>548094.00</u>	2192370.18	1982786.18
बट्टे खाता में किया घाटा			
आस्थगित राजस्व व्यय	519229.00		
घाटा: बट्टे खाता में न किया	<u>103846.00</u>	415383.00	0.00

लाभ और हानि खाता :

लाभ और हानि खाते के अनुसार

लाभ और हानि की बकाया नामे राशि

कुल परिसंपत्तियाँ ( नेट )

41815426.04 37070187.42

93843853.06 104914168.06

लेखाकरण पोलिसियों	14
लेखा टिप्पणियाँ	15

हस्ता/-  
एस. भट्टाचार्य  
कार्यकारी निदेशक

हस्ता/-  
ड. पि डेका  
निदेशक

हस्ता/-  
जे. एल. डारकीम  
प्रबंध निदेशक

सी. एल. माहेस्वरी  
स्वामीत्व  
सदस्यता सं 16519  
कृते एवं माहेस्वरी एंड कम्पनी  
शाशपत्रित लेखाकार



**III. CURRENT ASSETS, LOANS & ADVANCES**

(a) INVENTORIES	4	8163159.67	2753515.74
(b) SUNDRY DEBTORS	5	23375803.09	19291118.48
(c) INTEREST ACCRUED		272341.00	2450244.00
(d) LOANS & ADVANCES	6	10146684.98	12069279.48
(e) CASH & BANK BALANCES	7	13183068.08	38884038.42

**55141056.82**

**75448196.12**

**IV. CURRENT LIABILITIES & PROVISIONS :**

(a) CURRENT LIABILITIES	8	25915267.66	21353753.34
(b) ADVANCE AGAINST SALES		0.00	1583400.00
NET CURRENT ASSETS (III) Less (IV)		<b>29225789.16</b>	<b>52511042.78</b>

**V. MISC. EXPENDITURE**

TO THE EXTENT NOT WRITTEN OFF  
OR ADJUSTED

PRELIMINARY EXPENSES: 2740464.18  
LESS: WRITTEN OFF : 548094.00

2192370.18 1982786.18

DEFERRED REVENUE  
EXPENDITURE 519229.00  
LESS: WRITTEN OFF : 103846.00

415383.00 0.00

**PROFIT & LOSS ACCOUNT :**

DEBIT BALANCE OF PROFIT & LOSS AS  
PER PROFIT & LOSS ACCOUNT

41815426.04 37070187.42

**TOTAL ASSETS (NET)**

**93843853.06**

**104914168.06**

ACCOUNTING POLICIES 14

NOTES TO ACCOUNT 15

Sd/-  
S. Bhattacharjee  
Executive Director

Sd/-  
Dr. P. Deka  
Director

Sd/-  
J. L. Darkim  
Managing Director

C.L. Maheswari & Co.  
Proprietor  
Membership No 16519  
For and on behalf of  
C.L. Maheswari & Co  
Chartered Accountants



# उत्तर पूर्वी क्षेत्रीय कृषि विपणन निगम लिमिटेड

## 31 मार्च 2004 को लाभ-हानि खाता

	अनुसूची	31 मार्च 2004 तक रुपए में	31 मार्च 2003 तक रुपए में
I.	<u>आय</u>		
	क) बिक्रियाँ	9 84058239.32	48795689.05
	ख) अन्य आय	10 759106.50	1604404.23
	<b>कुल</b>	<b>84817345.82</b>	<b>50400093.28</b>
II.	<u>व्यय</u>		
	क) सामग्रियों और विनिर्मान खर्च	11 85143402.06	48639367.80
	ख) प्रतिस्थापन और प्रशासनिक खर्च	12 5563051.33	3669739.97
	ग) कार्मिक खर्च	13 10579846.80	8719140.55
	घ) हास	1083773.00	1115406.00
	ड) प्राथमिक व्यय खाता बंद करने पर	548094.00	396557.24
	च) राजश्व व्यय खाता बंद करने पर	103846.00	0.00
		103022013.19	62540211.56
		18204667.37	12140118.28
III.	<u>हानि</u>		
	हास		
IV.	वर्ष से पूर्व समायोजन (निबल)	16 165926.14	
V.	सहायिकी	15159249.00	15325175.14
VI.	डबल डिबेट का व्यवस्था	1865746.39	6493245.34
VII.	वर्ष की निबल हानि	4745238.62	0.00
VIII.	पिछले वर्ष से लया गया बकाया घाटा	37070187.42	5646872.94
IX.	तुलन पत्र से लाया गया निबल घाटा	41815426.04	31423314.48
			37070187.42

अभिन्न लेखा हिचाब सदश सलंगन अनुसुची और टिप्पणी  
हमारे अन्य रिपोर्ट की शर्तें आज की दिनांक तक।

हस्ता/-  
एस. भट्टाचार्य  
कार्यकारी निदेशक

हस्ता/-  
ड. पि डेका  
निदेशक

हस्ता/-  
जे. एल. डारकीम  
प्रबंध निदेशक

सी. एल. माहेश्वरी  
स्वामीत्व  
सदस्यता सं 16519  
कृते एवं माहेश्वरी एंड कम्पनी  
शाशपत्रित लेखाकार



**NORTH EASTERN REGIONAL AGRICULTURAL  
MARKETING CORPORATION LIMITED, GUWAHATI**

**PROFIT & LOSS ACCOUNT FOR THE YEAR ENDED 31ST MARCH, 2004**

	<u>SCHEDULE</u>	As at 31 March, 2004 (Rupees)	As at 31 March, 2003 (Rupees)
I. <b>INCOME</b>			
(a) SALES	9	84058239.32	48795689.05
(b) OTHER INCOME	10	759106.50	1604404.23
		<u>84817345.82</u>	<u>50400093.28</u>
II. <b>EXPENDITURE</b>			
(a) MATERIALS & MFG. EXPENSES	11	85143402.06	48639367.80
(b) ESTABLISHMENT & ADMN. EXPENSES	12	5563051.33	3669739.97
(c) EXPENSES ON PERSONNEL	13	10579846.80	8719140.55
(d) DEPRECIATION		1083773.00	1115406.00
(e) PRELIMINARY EXPENSES WRITTEN OFF		548094.00	396557.24
(f) DEFERRED REVENUE EXPENDITURE WRITTEN OFF		103846.00	0.00
		<u>103022013.19</u>	<u>62540211.56</u>
III. <b>LOSS</b>		18204667.37	12140118.28
LESS :			
IV. PRIOR PERIOD ADJUSTMENT (NET)	16	165926.14	
V. SUBSIDY	15159249.00	15325175.14	6493245.34
VI. PROVISION FOR DOUBTFUL DEBTS		1865746.39	0.00
VII. NET LOSS DURING THE YEAR		4745238.62	5646872.94
VIII. BALANCE OF LOSS BROUGHT FORWARD FROM THE PREVIOUS YEAR		37070187.42	31423314.48
XI. BALANCE IN PROFIT & LOSS ACCOUNT		<u>41815426.04</u>	<u>37070187.42</u>

SCHEDULES AND NOTES ATTACHED FORM AN INTEGRAL PART OF ACCOUNTS.  
IN TERMS OF OUR SEPERATE REPORT OF EVENDATE.

Sd/-  
S. Bhattacharjee  
Executive Director

Sd/-  
Dr. P. Deka  
Director

Sd/-  
J. L. Darkim  
Managing Director

C.L. Maheswari & Co.  
Proprietor  
Membership No 16519  
For and on behalf of  
C.L. Maheswari & Co  
Chartered Accountants



# उत्तर पूर्वी क्षेत्रीय कृषि विपणन निगम लिमिटेड

## 31 मार्च 2004 तक तुलन पत्र की अनुसूची ( 1 )

	31 मार्च 2004 तक रुपए में	31 मार्च 2003 तक रुपए में
<u>शेयर पूंजी</u>		
प्राधिकृत		
प्रति 100000 रुपए के 1000/- की साम्य शेयर	100000000.00	100000000.00
<b>योग</b>	<b>100000000.00</b>	<b>100000000.00</b>
<u>शेयर जारी उचंत</u>		
प्रति 76200 रुपए के 1,000/- की साम्य शेयर	76200000.00	76200000.00
<b>योग</b>	<b>76200000.00</b>	<b>76200000.00</b>

हस्ता/-  
एस. भट्टाचार्य  
कार्यकारी निदेशक

हस्ता/-  
ड. पि डेका  
निदेशक

हस्ता/-  
जे. एल. डारकीम  
प्रबंध निदेशक

सी. एल. माहेश्वरी  
स्वामीत्व  
सदस्यता सं 16519  
कृते एवं माहेश्वरी एंड कंपनी  
शाशपत्रित लेखाकार



**NORTH EASTERN REGIONAL AGRICULTURAL  
MARKETING CORPORATION LIMITED, GUWAHATI**

**SCHEDULE (1) FORMING PART OF  
THE BALANCE SHEET AS AT 31.03.2004**

	As at 31, March 2004 (Rupees)	As at 31 March 2003 (Rupees)
<b><u>SHARE CAPITAL</u></b>		
<u>Authorised</u>	100000000.00	100000000.00
100000 Equity shares of Rs. 1000/- each		
	<u>100000000.00</u>	<u>100000000.00</u>
<b><u>ISSUED &amp; SUBSCRIBED</u></b>		
76200 Equity shares of Rs. 1,000/- each	76200000.00	76200000.00
<b>TOTAL :</b>	<u>76200000.00</u>	<u>76200000.00</u>

Sd/-  
S. Bhattacharjee  
Executive Director

Sd/-  
Dr. P. Deka  
Director

Sd/-  
J. L. Darkim  
Managing Director

C.L. Maheswari & Co.  
Proprietor  
Membership No 16519  
For and on behalf of C.L. Maheswari & Co  
Chartered Accountants



# उत्तर पूर्वी क्षेत्रीय कृषि विपणन निगम लिमिटेड

## 31 मार्च 2004 तक तुलन पत्र की अनुसूची ( 2 )

<u>रियायत / सहायिकी</u>		31 मार्च 2004 तक <u>रुपए में</u>	31 मार्च 2003 तक <u>रुपए में</u>
I.	रियायत एन. ई. सी से	44,100,000.00	
II.	घाटा, समायोजन/बदली	32,940,750.00	11,159,250.00
III.	सहायिकी मंत्रालय से (परियोजना प्रस्ताव मिनी-मिसनकी तहत)	4,600,000.00	2,500,000.00
IV.	रियायत एन. ई. सी से	6,000,000.00	
	घाट : परिवर्तित पी/एल लेखा	6,000,000.00	0.00
	योग	<u>15,759,250.00</u>	<u>26,818,499.00</u>

हस्ता/-  
एस. भट्टाचार्य  
कार्यकारी निदेशक

हस्ता/-  
ड. पि डेका  
निदेशक

हस्ता/-  
जे. एल. डारकीम  
प्रबंध निदेशक

सी. एल. माहेस्वरी  
स्वामीत्व  
सदस्यता सं 16519  
कृते एवं माहेस्वरी एंड कम्पनी  
शाशपत्रित लेखाकार



**NORTH EASTERN REGIONAL AGRICULTURAL  
MARKETING CORPORATION LIMITED, GUWAHATI**

**SCHEDULE (2) FORMING PART OF THE  
BALANCE SHEET AS AT 31.03.2004**

<u>SUBSIDY/GRANT-IN-AID</u>		As at 31, March 04 (Rupees)	As at 31 March 03 (Rupees)
1)	Subsidy Received from NEC	44,100,000.00	
2)	Less : Adjusted/Transferred	32,940,750.00	11,159,250.00
3)	Grant-in-Aid Received from Ministry (Project proposal Under Mini-Mission IV)	4,600,000.00	2,500,000.00
4)	Subsidy receivable from NEC	6,000,000.00	
	Less: Transferred to P/L. A/c	6,000,000.00	0.00
	<b>TOTAL</b>	<b>15,759,250.00</b>	<b>26,818,499.00</b>

Sd/-  
S. Bhattacharjee  
Executive Director

Sd/-  
Dr. P. Deka  
Director

Sd/-  
J. L. Darkim  
Managing Director

C.L. Maheswari & Co.  
Proprietor  
Membership No.16519  
For and on behalf of C.L. Maheswari & Co  
Chartered Accountants



# उत्तर पूर्वी क्षेत्रीय कृषि विपणन निगम लिमिटेड

31 मार्च 2004 तक तुलन पत्र की अनुसूची (3)

जमा पुंजी

जमा पुर्जा		कुल ब्लाक				हास ब्लाक				कुल ब्लाक	
क. सा	विवरण	दर सतांससे	01-04-2003 तक	बर्षों के दौरान जीड़	31-03-04 तक	31-03-03 तक	2003-2004 तक	31-03-04 तक हास	31-03-04 तक	31-03-03 तक	
1.	वाहन	25.89%	813427.74	438568.00	1251995.74	688937.16	95381.00	784318.16	467677.58	124490.58	
2	वातानुकूलक	13.91%	237294.93	20900.00	258194.93	207866.00	5751.00	213617.00	44577.93	29428.93	
3.	कार्यालय उपक्रमण	13.91%	680465.75	70475.00	750940.75	382530.60	46406.00	428936.60	322004.15	297935.15	
4.	फर्निचर और फिक्सर	18.10%	1795695.07	142090.00	1937785.07	1416730.38	76753.00	1493483.38	444301.69	378964.69	
5.	विजली उपक्रमण	13.91%	13125.70	8640.00	21765.70	11330.32	536.00	11866.32	9899.38	1795.38	
6.	जुस दिसपेन्सर	13.91%	1010208.00		1010208.00	686405.75	45041.00	731446.75	278761.25	323802.25	
7.	बोटल कूलर	13.91%	20785.06		20785.06	18889.70	264.00	19153.70	1631.36	1895.36	
8.	स्ट्रॉक	30.00%	151752.16		151752.16	151248.33	151.00	151399.33	352.83	503.83	
9.	प्रयोगशाला उपक्रमण	13.91%	304275.71	800.00	305075.71	244553.25	8308.00	252861.25	52214.46	59722.46	
10.	टेम्प. इन्ट्रमेन्ट	100.00%	210091.00		210091.00	210091.00	0.00	210091.00	0.00	0.00	
11.	कारखाना विल्डिंग	0.00%	0.00		0.00	0.00	0.00	0.00	0.00	0.00	
I.	एफ जेसीपी, नालकाटा	10.00%	15411209.85	0.00	15411209.85	11934306.90	347690.00	12281996.90	3129212.95	3476902.95	
II.	अदरख प्लेन्ट सयब्र (नया)	10.00%	0.00	344665.00	0.00	0.00	34467.00	34467.00	310198.00	0.00	
12.	अतिथिशाला विल्डिंग	5.00%	530860.28		530860.28	284916.77	12297.00	297213.77	233646.51	245943.51	
13.	चयन और मशीनरी	13.91%	20212412.37		20212412.37	18215469.30	277775.00	18493244.30	1719168.07	1996943.07	
14.	गहन नलकूप	5.00%	362560.00		362560.00	194589.40	8399.00	202988.40	159571.60	167970.60	
15.	दावे	100.00%	48342.00		48342.00	48342.00	0.00	48342.00	0.00	0.00	
16.	कम्प्युटर	40.00%	789837.00	30100.00	819937.00	667002.54	54727.00	721729.54	98207.46	122834.46	
17.	स्व काजू मशीन	13.91%	158946.00		158946.00	96481.00	8689.00	105170.00	53776.00	62465.00	
18.	प्रशासन विल्डिंग	5.00%	1354852.46		1354852.46	132098.00	61138.00	193236.00	1161616.46	1222754.46	
	कुल		44106141.08	1056238.00	45162379.08	35591788.40	1083773.00	36675561.40	8486817.68	8514352.68	
	पूर्व वर्ष		44034522.58	71618.50	44106141.08	34476382.40	1115406.00	35591788.40	8514352.68	9629758.68	

हस्ता/-  
एस. भट्टाचार्य  
कार्यकारी निदेशक

हस्ता/-  
ड. पि डेका  
निदेशक

हस्ता/-  
जे. एल. डारकीम  
प्रबंध निदेशक

सी. एल. माहेस्वरी  
स्वामीत्व, सदस्यता सं 16519  
कृते एवं माहेश्वरी एंड कम्पनी, शाश्वत लेखाकार





**NORTH EASTERN REGIONAL AGRICULTURAL MARKETING CORPORATION LIMITED, GUWAHATI.**

**SCHEDULE (3) FORMING PART OF THE BALANCE SHEET AS AT 31.03.2004**

Fixed Assets

Gross Block			Depreciation Block			Net Block				
Sl.	Particulars	Rate of % Age	As on 01.04.2003	Additional During the year	As at 31/03/2004	Depreciation up to 31/03/2003	Depreciation during the year 2003-2004	Total Depreciation up to 31/03/2004	As at 31/3/2004	As at 31/3/2003
1.	Vehicle	25.89%	813427.74	438568.00	1251995.74	688937.16	95381.00	784318.16	467677.58	124490.58
2	Air Conditioner	13.91%	237294.93	20900.00	258194.93	207866.00	5751.00	213617.00	44577.93	29428.93
3.	Office Equipments	13.91%	680465.75	70475.00	750940.75	382530.60	46406.00	428936.60	322004.15	297935.15
4.	Furniture & Fixtures	18.10%	1795695.07	142090.00	1937785.07	1416730.38	76753.00	1493483.38	444301.69	378964.69
5.	Elect. Equipments	13.91%	13125.70	8640.00	21765.70	11330.32	536.00	11866.32	9899.38	1795.38
6.	Juice dispenser	13.91%	1010208.00		1010208.00	686405.75	45041.00	731446.75	278761.25	323802.25
7.	Bottle cooler	13.91%	20785.06		20785.06	18889.70	264.00	19153.70	1631.36	1895.36
8.	Lorry	30.00%	151752.16		151752.16	151248.33	151.00	151399.33	352.83	503.83
9.	Lab. Equipments	13.91%	304275.71	800.00	305075.71	244553.25	8308.00	252861.25	52214.46	59722.46
10.	Temp. Hutments	100.00%	210091.00		210091.00	210091.00	0.00	210091.00	0.00	0.00
11.	Factory building	0.00%	0.00		0.00	0.00	0.00	0.00	0.00	0.00
I.	FJCP, Nalkata	10.00%	15411209.85	0.00	15411209.85	11934306.90	347690.00	12281996.90	3129212.95	3476902.95
II.	Ginger Plant	10.00%	0.00	344665.00	344665.00	0.00	34467.00	34467.00	310198.00	0.00
12.	Guest House Building	5.00%	530860.28		530860.28	284916.77	12297.00	297213.77	233646.51	245943.51
13.	Plant & Machinery	13.91%	20212412.37		20212412.37	18215469.30	277775.00	18493244.30	1719168.07	1996943.07
14.	Deep Tubewell	5.00%	362560.00		362560.00	194589.40	8399.00	202988.40	159571.60	167970.60
15.	Vending Kiosks	100.00%	48342.00		48342.00	48342.00	0.00	48342.00	0.00	0.00
16.	Computer	40.00%	789837.00	30100.00	819937.00	667002.54	54727.00	721729.54	98207.46	122834.46
17.	Auto Cashew Machine	13.91%	158946.00		158946.00	96481.00	8689.00	105170.00	53776.00	62465.00
18.	Admn. Buildings	5.00%	1354852.46		1354852.46	132098.00	61138.00	193236.00	1161616.46	1222754.46
	Total		44106141.08	1056238	45162379.08	35591788.40	1083773.00	36675561.40	8486817.68	8514352.68
	Previous year		44034522.58	71618.50	44106141.08	34476382.40	1115406.00	35591788.40	8514352.68	9629758.68

Sd/-  
S. Bhattacharjee  
Executive Director

Sd/-  
Dr. P. Deka  
Director

Sd/-  
J. L. Darkim  
Managing Director

C.L. Maheswari & Co.  
Proprietor, Membership No 16519  
For and on behalf of C.L. Maheswari & Co  
Chartered Accountants



# उत्तर पूर्वी क्षेत्रीय कृषि विपणन निगम लिमिटेड

## 31 मार्च 2004 तक तुलन पत्र की अनुसूची ( 4 )

सामग्री सुचियाँ	31 मार्च 2004 तक रुपए में	31 मार्च 2003 तक रुपए में
क) पैकिंग सामग्री का स्टॉक	562682.59	776527.40
ख) पूर्ण रूप से तैयार सामग्री	6776100.72	1225139.75
ग) भण्डारों और स्पेयरों का स्टॉक	197948.36	273317.99
घ) कच्चे मालों का स्टॉक	482418.00	182525.60
घ) उर्जा एवं इंधन का स्टॉक	144010.00	296005.00
योग	<u>8163159.67</u>	<u>2753515.74</u>

### टिप्पणी:

- क) प्रबन्धन द्वारा सत्यापन व प्रमाणित किया गया है कि पूर्णतया तैयार माल के स्टॉक का मूल्यन लागत या बाजार भाव पर जो भी कम हो के अनुसार किया गया है।
- ख) सीफ एफ जे सी पी / नालकाटा को छोड़कर प्रबन्धन द्वारा सत्यापन व प्रमाणित किया गया है कि पूर्णतया तैयार माल के अलवा अन्य सामग्री सुचियों का स्टॉक का मूल्यन / लागत वसुली योग्य लागत पर किया गया है।

हस्ता/-  
एस. भट्टाचार्य  
कार्यकारी निदेशक

हस्ता/-  
ड. पि डेका  
निदेशक

हस्ता/-  
जे. एल. डारकीम  
प्रबंध निदेशक

सी. एल. माहेस्वरी  
स्वामीत्व  
सदस्यता सं 16519  
कृते एवं माहेश्वरी एंड कम्पनी  
शाशपत्रित लेखाकार



**NORTH EASTERN REGIONAL AGRICULTURAL  
MARKETING CORPORATION LIMITED, GUWAHATI****SCHEDULE (4) FORMING PART OF THE  
BALANCE SHEET AS AT 31.03.2004**

<u>INVENTORIES</u>	<u>As at 31, March 2004</u> <u>(Rupees)</u>	<u>As at 31 March 2003</u> <u>(Rupees)</u>
A. Stock of packing materials	562682.59	776527.40
B. Stock of finished goods	6776100.72	1225139.75
C. Stock of stores & spares	197948.36	273317.99
D. Stock of raw materials	482418.00	182525.60
E. Stock of Power & Fuel	144010.00	296005.00
<b>TOTAL :</b>	<b>8163159.67</b>	<b>2753515.74</b>

**Notes :**

- A. Stock of finished goods has been valued at cost or market value whichever is lower and verified and certified by the management.
- B. Stock of other inventories other than finished goods has been valued at cost / realisable value and verified and certified by the management.

Sd/-  
S. Bhattacharjee  
Executive Director

Sd/-  
Dr. P. Deka  
Director

Sd/-  
J. L. Darkim  
Managing Director

C.L. Maheswari & Co.  
Proprietor  
Membership No 16519  
For and on behalf of C.L. Maheswari & Co  
Chartered Accountants



# उत्तर पूर्वी क्षेत्रीय कृषि विपणन निगम लिमिटेड

## 31 मार्च 2004 तक तुलन पत्र की अनुसूची ( 5 )

विविध ऋण	31 मार्च 2004 तक रुपए में	31 मार्च 2003 तक रुपए में
असंचय, दत्तक माल:		
क) छःमाह से अधिक की अवधि के लिए ऋणियों के बकाए	13424007.48	12854417.98
ख) अन्यान्य बकाएँ	11817542.00	6436700.50
उपयोग	25241549.48	19291118.48
घाटा सन्देह जनक बकया का प्रावधान (नयी)	1865746.39	0.00
योग	23375803.09	19291118.48

हस्ता/-  
एस. भट्टाचार्य  
कार्यकारी निदेशक

हस्ता/-  
ड. पि डेका  
निदेशक

हस्ता/-  
जे. एल. डारकीम  
प्रबंध निदेशक

सी. एल. माहेश्वरी  
स्वामीत्व  
सदस्यता सं 16519  
कृते एवं माहेश्वरी एंड कम्पनी  
शाशपत्रित लेखाकार



**NORTH EASTERN REGIONAL AGRICULTURAL  
MARKETING CORPORATION LIMITED, GUWAHATI**

**SCHEDULE (5) FORMING PART OF THE  
BALANCE SHEET AS AT 31.03.2004**

	As at 31, March 2004 (Rupees)	As at 31 March 2003 (Rupees)
<b><u>SUNDRY DEBTORS :</u></b>		
A. Unsecured, Considered Good :		
I) Debts outstanding for a period exceeding Six Months	13424007.48	12854417.98
II) Others Debts	11817542.00	6436700.50
<b>SUB-TOTAL</b>	<b>25241549.48</b>	<b>19291118.48</b>
Less : Provision for doubtful debts	1865746.39	0.00
<b>TOTAL</b>	<b>23375803.09</b>	<b>19291118.48</b>

Sd/-  
S. Bhattacharjee  
Executive Director

Sd/-  
Dr. P. Deka  
Director

Sd/-  
J. L. Darkim  
Managing Director

C.L. Maheswari & Co.  
Proprietor  
Membership No 16519  
For and on behalf of C.L. Maheswari & Co  
Chartered Accountants



# उत्तर पूर्वी क्षेत्रीय कृषि विपणन निगम लिमिटेड

## 31 मार्च 2004 तक तुलन पत्र की अनुसूची ( 6 )

ऋण और अग्रिमें ( प्राप्त होने वाली लागत के नगद या किस्म पर वसुली योग्य )	31 मार्च 2004 तक रुपए में	31 मार्च 2003 तक रुपए में
क) असंचय दत्तक माल:		
i) अग्रिम	2476108.86	5299998.36
ii) कर्मचारियों के लिए अग्रिम	15040.00	28540.00
iii) जमा	1277636.12	1115391.12
iv) निगम कर का भुगतान (संशोधन के तहत)	167800.00	167800.00
v) खाद्य प्रसंस्करण विभाग से प्राप्त अभिप्राप्त	0.00	1457550.00
vi) मंत्रालय से प्राप्त	6210100.00	4000000.00
योग	<u>10146684.98</u>	<u>12069279.48</u>

हस्ता/-  
एस. भट्टाचार्य  
कार्यकारी निदेशक

हस्ता/-  
ड. पि डेका  
निदेशक

हस्ता/-  
जे. एल. डारकीम  
प्रबंध निदेशक

सी. एल. माहेस्वरी  
स्वामीत्व  
सदस्यता सं 16519  
कृते एवं माहेस्वरी एंड कम्पनी  
शाशपत्रित लेखाकार



# NORTH EASTERN REGIONAL AGRICULTURAL MARKETING CORPORATION LIMITED, GUWAHATI

## SCHEDULE (6) FORMING PART OF THE BALANCE SHEET AS AT 31.03.2004

<u>Loan and Advances</u> (Recoverable in cash or in kind for value to be received)	As at 31, March 2004 (Rupees)	As at 31 March 2003 (Rupees)
A. Unsecured, considered good		
I. Advance	2476108.86	5299998.36
II. Advance to staff	15040.00	28540.00
III. Deposits	1277636.12	1115391.12
IV. Payment to Corp. Tax (Under Revision)	167800.00	167800.00
V. Receivable from MFPI	0.00	1457550.00
VI. Receivable from Ministry	6210100.00	4000000.00
<b>TOTAL :</b>	<u>10146684.98</u>	<u>12069279.48</u>

Sd/-  
S. Bhattacharjee  
Executive Director

Sd/-  
Dr. P. Deka  
Director

Sd/-  
J. L. Darkim  
Managing Director

C.L. Maheswari & Co.  
Proprietor  
Membership No 16519  
For and on behalf of C.L. Maheswari & Co  
Chartered Accountants



# उत्तर पूर्वी क्षेत्रीय कृषि विपणन निगम लिमिटेड

## 31 मार्च 2004 तक तुलन पत्र की अनुसूची ( 7 )

नकद और बैंक बकाया	31 मार्च 2004 तक रुपए में	31 मार्च 2003 तक रुपए में
दस्ती नकद या चेक	484429.85	74655.73
पेशगी	7685.85	3097.95
नकद हाथ में	1520.00	1306.00
पारगमन नकद एवं द्राप्त	6841.00	500000.00
क) स्टेट बैंक आफ इण्डिया		
न्यू गुवाहाटी शाखा के चालू खाता में	90769.05	70323.21
अगरतला शाखा के चालू खाता में	12098.00	31833.00
बोरझार गुवाहाटी शाखा के चालू खाता में	147567.97	37186.97
कुमारघाट शाखा त्रिपूरा के चालू खाता में	43026.55	674840.05
शामागुरी शाखा नगाँव के चालू खाता में	0.00	13202.68
भैरागंती शाखा मिजोराम के चालू खाता में	1500.00	1500.00
न्यू गुवाहाटी शाखा (क्षे. का. असम) के चालू खाता में	699757.96	305689.73
न्यू गुवाहाटी शाखा (क्षेत्रीय कार्यालय एम.एन.ए.) के चालू खाता में (नयी)	84450.00	0.00
ए. डी. नगर शाखा, अगरतला के चालू खाता में	447336.25	1172491.25
फुलबारी शाखा अगरतला के चालू खाता में	55000.00	0.00

हस्ता/-  
एस. भट्टाचार्य  
कार्यकारी निदेशक

हस्ता/-  
ड. पि डेका  
निदेशक

हस्ता/-  
जे. एल. डारकीम  
प्रबंध निदेशक

सी. एल. माहेस्वरी  
स्वामीत्व  
सदस्यता सं 16519  
कृते एवं माहेस्वरी एंड कम्पनी  
शासपत्रित लेखाकार



# NORTH EASTERN REGIONAL AGRICULTURAL MARKETING CORPORATION LIMITED, GUWAHATI

## SCHEDULE (7) FORMING PART OF THE BALANCE SHEET AS AT 31.03.2004

<u>Cash and Bank Balance</u>	As at 31, March 2004 (Rupees)	As at 31 March 2003 (Rupees)
Cash and cheque in hand	484429.85	74655.73
Imprest Cash	7685.85	3097.95
Postage in hand	1520.00	1306.00
Draft-in-transit	6841.00	500000.00
<b>A. State Bank of India :</b>		
New Guwahati Branch in current A/c	90769.05	70323.21
Agartala Branch in S/B A/c	12098.00	31833.00
Borjhar Branch, Guwahati, in current A/c	147567.97	37186.97
Kumarghat Tripura, in current A/c	43026.55	674840.05
Samaguri Branch, Nagaon, in current A/c.	0.00	13202.68
Vairengte Branch, Mizoram, in current A/c	1500.00	1500.00
New Guwahati Branch (ZO, Assam), in current A/c	699757.96	305689.73
New Guwahati Branch (ZO, MNA) in current A/c	84450.00	0.00
A.D. Nagar Branch, Agartala, in current A/c	447336.25	1172491.25
Phulbari Branch in Current A/c	55000.00	0.00

Sd/-  
S. Bhattacharjee  
Executive Director

Sd/-  
Dr. P. Deka  
Director

Sd/-  
J. L. Darkim  
Managing Director

C.L. Maheswari & Co.  
Proprietor  
Membership No 16519  
For and on behalf of C.L. Maheswari & Co  
Chartered Accountants



ख) युनाइटेड बैंक ऑफ इण्डिया

उषा मार्केट शाखा, अगरलता के चालू खाता में 86306.05 85001.55

ग) सिंडिकेट बैंक

सिंडिकेट बैंक गुवाहाटी के चालू खाता में 5128834.16 26906.04

ड) सेन्ट्रल बैंक ऑफ इण्डिया :

नई दिल्ली शाखा के चालू खाता में 8300.85 8300.85

च) यूको बैंक

भांगागर शाखा के चालू खाता में 0.00 10372.95

मानकाचार शाखा के चालू खाता में 10000.00 10000.00

छ) पंजाब नेशनल बैंक, आर. जी, बरुबा पथ,

शाखा के चालू खाता में 48723.90 8718.96

ज) आई. सी आई सी आई बैंक

143991.64 313482.50

ज) सर्वाधिक आवर्ति जमा

i) सिंडिकेट बैंक गुवाहाटी शाखा 203417.00 30401350.00

ii) एस. वी. आई फुलबारी शाखा 3960671.00 3720716.00

iii) एस. वी. आई. सिलचर शाखा 1510841.00 1413063.00

योग

13183068.08

38884038.42

हस्ता/-

एस. भट्टाचार्य  
कार्यकारी निदेशक

हस्ता/-

ड. पि डेका  
निदेशक

हस्ता/-

जे. एल. डारकीम  
प्रबंध निदेशक

सी. एल. माहेस्वरी  
स्वामीत्व

सदस्यता सं 16519

कृते एवं माहेस्वरी एंड कम्पनी  
शाशपत्रित लेखाकार



**B. United Bank of India :**

Usha Market Branch, Agartala, in current A/c.	86306.05	85001.55
---	----------	----------

**C. Syndicate Bank:**

Guwahati Branch in current A/c	5128834.16	26906.04
--------------------------------	------------	----------

**D. Central Bank of India :**

New Delhi Branch in current A/c	8300.85	8300.85
---------------------------------	---------	---------

**E. UCO Bank :**

Bhangagarh Branch in current A/c	0.00	10372.95
----------------------------------	------	----------

Mankachar Branch in current A/c	10000.00	10000.00
---------------------------------	----------	----------

**F. Punjab National Bank,**

R.G. Baruah Road Branch In current A/c	48723.90	8718.96
--	----------	---------

**G. ICICI Bank**

143991.64	313482.50
-----------	-----------

**H. Short Term Deposit :**

i) With Syndicate Bank, Guwahati Branch	203417.00	30401350.00
---	-----------	-------------

ii) With SBI, Phulbari Branch	3960671.00	3720716.00
-------------------------------	------------	------------

iii) With SBI, Silchar Branch	1510841.00	1413063.00
-------------------------------	------------	------------

<b>TOTAL :</b>	<b>13183068.08</b>	<b>38884038.42</b>
----------------	--------------------	--------------------

Sd/-  
S. Bhattacharjee  
Executive Director

Sd/-  
Dr. P. Deka  
Director

Sd/-  
J. L. Darkim  
Managing Director

C.L. Maheswari & Co.  
Proprietor  
Membership No 16519  
For and on behalf of C.L. Maheswari & Co  
Chartered Accountants



# उत्तर पूर्वी क्षेत्रीय कृषि विपणन निगम लिमिटेड

## 31 मार्च 2004 तक तुलन पत्र की अनुसूची ( 8 )

<u>चालू दायित्व और प्रावधान</u>	<u>31 मार्च 2004 तक</u> <u>रुपए में</u>	<u>31 मार्च 2003 तक</u> <u>रुपए में</u>
<u>चालू दायित्व</u>		
क) विविध जमा कर्ता	17365595.55	6602873.68
ख) अन्य दायित्व	7819097.01	4503003.56
ग) सिंडिकेट बैंक गुवाहाटी शाखा (औडी)	0.00	9433506.00
घ) जमानती जमा	730575.10	814370.10
योग	<u>25915267.66</u>	<u>21353753.34</u>

हस्ता/-  
एस. भट्टाचार्य  
कार्यकारी निदेशक

हस्ता/-  
ड. पि डेका  
निदेशक

हस्ता/-  
जे. एल. डारकीम  
प्रबंध निदेशक

सी. एल. माहेस्वरी  
स्वामीत्व  
सदस्यता सं 16519  
कृते एवं माहेस्वरी एंड कम्पनी  
शासपत्रित लेखाकार



**NORTH EASTERN REGIONAL AGRICULTURAL  
MARKETING CORPORATION LIMITED, GUWAHATI**

**SCHEDULE (8) FORMING PART OF THE  
BALANCE SHEET AS AT 31.03.2004**

**CURRENT LIABILITIES  
& PROVISIONS**

**As at 31, March 2004  
(Rupees)**

**As at 31 March 2003  
(Rupees)**

**Current Liabilities**

A. Sundry Creditors	17365595.55	6602873.68
B. Other Liabilities	7819097.01	4503003.56
C. Syndicate Bank, Guwahati Branch (Overdraft)	0.00	9433506.00
D. Security Deposits	730575.10	814370.10
<b>TOTAL :</b>	<b><u>25915267.66</u></b>	<b><u>21353753.34</u></b>

Sd/-  
S. Bhattacharjee  
Executive Director

Sd/-  
Dr. P. Deka  
Director

Sd/-  
J. L. Darkim  
Managing Director

C.L. Maheswari & Co.  
Proprietor  
Membership No 16519  
For and on behalf of C.L. Maheswari & Co  
Chartered Accountants



# उत्तर पूर्वी क्षेत्रीय कृषि विपणन निगम लिमिटेड

31 मार्च 2004 तक तुलन पत्र की अनुसूची (9)

(धनसि संख्या में)

क.सा	विक्री वस्तुएं	इकाई	31 मार्च 2004 तक		31 मार्च 2003 तक	
			मात्रा	दर	मात्रा	दर
1.	काला मिर्च	Kg.	31.95	3,763.00	0.10	2,252.00
2.	झाड़ु	No	4075.00	67,485.00	6327.00	109,408.00
3.	काजु	Kg.	11776.95	2,303,729.00	13853.00	2,494,495.50
4.	चित्रनेला तेल	Kg.	426.50	164,766.00	0.00	10,928.00
5.	सूखी मछली	Mt	0.00	0.00	7.92	173,645.00
6.	खाद	Mt	11136.50	48,044,626.00	6783.70	27,775,018.00
7.	फल उत्पाद	Mt	0.00	873,529.40	0.00	1,099,916.55
8.	पलिथिन चिट	Mt	0.00	0.00	6.62	369,218.00
9.	ग्राउंडनाट चीड	Mt	47.43	2,039,490.00	0.00	0.00
10.	अरहर बीज	Mt	7.60	273,600.00	0.00	0.00
11.	कोक जाम बीज	Mt	13.00	442,000.00	0.00	0.00
12.	आलुबीज	Mt	0.00	0.00	592.67	8,923,645.00
13.	सोयाबिन मील	Mt.	34.14	578,707.00	0.00	0.00
14.	अदरक	Mt.	676.18	13,965,760.83	43.28	474,322.40
15.	मकई	Mt.	397.68	3402867.00	172.51	1,456,668.00
16.	सन्तरा	Pcs.	182330.00	91,430.00	0.00	0.00
17.	जुट बीज	Mt.	12.76	408,320.00	0.00	0.00

सी. एल. महीस्वरी  
स्वामीत्व, सदस्यता सं 16519  
कृते एवं माहेश्वरी एंड कम्पनी, शाकपत्रित लेखाकार

हस्ता/-  
जे. एल. डारकोम  
प्रबंध निदेशक

हस्ता/-  
ड. पि. डेका  
निदेशक

हस्ता/-  
एस. भट्टाचार्य  
कार्यकारी निदेशक





**NORTH EASTERN REGIONAL AGRICULTURAL MARKETING CORPORATION LIMITED, GUWAHATI**

**SCHEDULE (9) FORMING PART OF THE PROFIT & LOSS A/C FOR THE YEAR ENDED 31.03.2004**

(AMOUNT IN RUPEES)

Sl. No.	SALES COMMODITIES	UNIT	AS AT MARCH 31, 2004		AS AT MARCH 31, 2003	
			QUANTITY	VALUE	QUANTITY	VALUE
1.	Black pepper	Kg.	31.95	3,763.00	0.10	2,252.00
2.	Brooms	No	4075.00	67,485.00	6327.00	109,408.00
3.	Cashewnut	Kg.	11776.95	2,303,729.00	13853.00	2,494,495.50
4.	Citronnella Oil	Kg.	426.50	164,766.00	0.00	10,928.00
5.	Dry fish	Mt	0.00	0.00	7.92	173,645.00
6.	Fertiliser	Mt	11136.50	48,044,626.00	6783.70	27,775,018.00
7.	Fruit products	Mt	0.00	873,529.40	0.00	1,099,916.55
8.	Polythene sheets	Mt	0.00	0.00	6.62	369,218.00
9.	Ground Nut Seed	Mt	47.43	2,039,490.00	0.00	0.00
10.	Arhar Seed	Mt	7.60	273,600.00	0.00	0.00
11.	Black Gram Seed	Mt	13.00	442,000.00	0.00	0.00
12.	Potato Seeds	Mt	0.00	0.00	592.67	8,923,645.00
13.	Soyabean meal	Mt.	34.14	578,707.00	0.00	0.00
14.	Ginger	Mt.	676.18	13,965,760.83	43.28	474,322.40
15.	Maize	Mt.	397.68	3402867.00	172.51	1,456,668.00
16.	Orange	Pcs.	182330.00	91,430.00	0.00	0.00
17.	Jute Seed	Mt.	12.76	408,320.00	0.00	0.00

Sd/-  
S. Bhattacharjee  
Executive Director

Sd/-  
Dr. P. Deka  
Director

Sd/-  
J. L. Dorkim  
Managing Director

C.L. Maheswari & Co.  
Proprietor, Membership No 16519  
For and on behalf of C.L. Maheswari & Co  
Chartered Accountants



क.सा	विक्री वस्तुएं	इकाई	31 मार्च 2003 तक		31 मार्च 2002 तक	
			मात्रा	दर	मात्रा	दर
18.	गानी बेग	No.	40.00	606.00	0.00	0.00
19.	पालिथीन	Kg.	1540.00	123,248.00	0.00	0.00
20.	वेगटू ग्राफ्ट	No.	184.00	4,168.00	0.00	0.00
21.	टी पी एस	Kg.	2.00	47,765.00	0.00	0.00
22.	चावल दाना	Mt.	221.28	573,696.00	136.94	380,538.00
23.	आम ग्राफ्ट	No.	69401.00	1,440,424.00	0.00	0.00
24.	बांस	Mt.	0.00	0.00	746.52	667,750.00
25.	कच्चा काजु	Mt.	0.00	0.00	63.00	1,712,880.00
26.	पी जे सी	Kg.	90031.52	5,078,882.00	44893.25	2,350,825.60
27.	शामुक खोला पाउदर	Mt.	2.18	15,450.00	0.00	0.00
28.	एम. ओ. सी.	Mt.	39.19	350,034.00	62.96	549,885.00
29.	गम	Mt.	28.24	283,603.00	5.96	56,269.00
30.	जी. एन. सी	Mt.	20.11	317,690.00	0.00	0.00
31.	काजुग्राफ्ट	No.	3486.00	128,982.00	0.00	0.00
32.	साफग्राफ्ट	No.	2.00	51,134.00	0.00	0.00
33.	प्लास्टिक केन	Kg.	0.00	0.00	3270.00	188,025.00
34.	पेदी बीज	Mt.	9.00	162,000.00	0.00	0.00
35.	केला	Thrs	66892.00	2,086,045.09	0.00	0.00
36.	अनन्नास	No.	65493.00	281,850.00	0.00	0.00
37.	आलु	Mt.	86.68	452,589.00	0.00	0.00
कुल				84,058,239.32	कुल	48,795,689.05

हस्ता/-  
एस. भट्टाचार्यी  
कार्यकारी निदेशक

हस्ता/-  
ड. पि डेका  
निदेशक

हस्ता/-  
जे. एल. डारकीम  
प्रबंध निदेशक

सी. एल. महीस्वरी  
स्वामीत्व, सदस्यता सं 16519  
कृते एवं माहेश्वरी एंड कम्पनी  
शाकपत्रित लेखाकार



Sl. No.	SALES COMMODITIES	UNIT	AS AT MARCH 31, 2004		AS AT MARCH 31, 2003	
			QUANTITY	VALUE	QUANTITY	VALUE
18.	Gunney Bag	No.	40.00	606.00	0.00	0.00
19.	Polythean	Kg.	1540.00	123,248.00	0.00	0.00
20.	Begottu Graft	No.	184.00	4,168.00	0.00	0.00
21.	Tps	Kg.	2.00	47,765.00	0.00	0.00
22.	Rice Bran	Mt.	221.28	573,696.00	136.94	380,538.00
23.	Mango Graft	No.	69401.00	1,440,424.00	0.00	0.00
24.	Bamboo	Mt.	0.00	0.00	746.52	667,750.00
25.	Raw cashewnut	Mt.	0.00	0.00	63.00	1,712,880.00
26.	PJC	Kg.	90031.52	5,078,882.00	44893.25	2,350,825.60
27.	Oyster sheel girt	Mt.	2.18	15,450.00	0.00	0.00
28.	M.O.C.	Mt.	39.19	350,034.00	62.96	549,885.00
29.	Wheat	Mt.	28.24	283,603.00	5.96	56,269.00
30.	G.N.C	Mt.	20.11	317,690.00	0.00	0.00
31.	Cashew Graft	No.	3486.00	128,982.00	0.00	0.00
32.	Chaff Graft	No.	2.00	51,134.00	0.00	0.00
33.	Plastic Can	Kg.	0.00	0.00	3270.00	188,025.00
34.	Paddy Seed	Mt.	9.00	162,000.00	0.00	0.00
35.	Banana	Thrs	66892.00	2,086,045.09	0.00	0.00
36.	Pineapple	No.	65493.00	281,850.00	0.00	0.00
37.	Potato	Mt.	86.68	452,589.00	0.00	0.00
<b>TOTAL :</b>			<b>84,058,239.32</b>		<b>TOTAL :</b>	<b>48,795,689.05</b>

Sd/-  
S. Bhattacharjee  
Executive Director

Sd/-  
Dr. P. Deka  
Director

Sd/-  
J. L. Darkim  
Managing Director

C.L. Maheswari & Co.  
Proprietor, Membership No 16519  
For and on behalf of C.L. Maheswari & Co  
Chartered Accountants



# उत्तर पूर्वी क्षेत्रीय कृषि विपणन निगम लिमिटेड

## 31 मार्च 2004 तक तुलन पत्र की अनुसूची ( 10 )

<u>अन्य आय</u>	<u>31 मार्च 2004 तक</u> <u>रुपए में</u>	<u>31 मार्च 2003 तक</u> <u>रुपए में</u>
क) व्याज	741415.00	1581346.28
ख) रद्दी माल की विक्री	13691.50	23057.95
ग) वाहन भाड़ा	4000.00	0.00
<b>योग</b>	<b><u>759106.50</u></b>	<b><u>1604404.23</u></b>

हस्ता/-  
एस. भट्टाचार्य  
कार्यकारी निदेशक

हस्ता/-  
ड. पि डेका  
निदेशक

हस्ता/-  
जे. एल. डारकीम  
प्रबंध निदेशक

सी. एल. माहेस्वरी  
स्वामीत्व  
सदस्यता सं 16519  
कृते एवं माहेस्वरी एंड कम्पनी  
शाशपत्रित लेखाकार



**NORTH EASTERN REGIONAL AGRICULTURAL  
MARKETING CORPORATION LIMITED, GUWAHATI**

**SCHEDULE (10) FORMING PART OF THE  
PROFIT & LOSS A/C FOR THE YEAR ENDED 31.03.2004**

<u>OTHER INCOME</u>	As at 31, March 2004 (Rupees)	As at 31 March 2003 (Rupees)
1. Interest	741415.00	1581346.28
2. Sale of scrap materials	13691.50	23057.95
3. Vehicle hiring charges	4000.00	0.00
<b>TOTAL :</b>	<b>759106.50</b>	<b>1604404.23</b>

Sd/-  
S. Bhattacharjee  
Executive Director

Sd/-  
Dr. P. Deka  
Director

Sd/-  
J. L. Darkim  
Managing Director

C.L. Maheswari & Co.  
Proprietor  
Membership No 16519  
For and on behalf of C.L. Maheswari & Co  
Chartered Accountants

# उत्तर पूर्वी क्षेत्रीय कृषि विपणन निगम लिमिटेड

## 31 मार्च 2004 तक तुलन पत्र की अनुसूची ( 11 )

सामग्रीयाँ और विनिर्माण खर्च	31 मार्च 2004 तक रुपए में	31 मार्च 2003 तक रुपए में
उपयोग हुआ कच्चा माल	4616853.10	3211556.90
व्यापार - खरीद माल (अनुलग्नक क के अनुसार)	80361555.72	42238700.45
माल स्टॉक खोलने पर (अनुलग्नक ख के अनुसार) 1225139.75		
घाटा: माल स्टॉक बंध करने पर (अनुलग्नक ग के अनुसार)(-) 6776100.72	5550960.97	487697.70
पेकिंग सामग्री	1071746.31	653878.60
स्टोर एवं स्पेयर पार्ट्स	322011.91	268134.92
उर्जा एवं ईंधन	1031738.00	457348.17
कारखाना मरम्मत एवं रखरखाव	248548.00	115111.30
कारखाना बिजली	293400.00	438550.00
माल भारा व दूलान (कारखाना)	210165.44	103609.25
आचार की प्रसंस्करण खर्च	76230.00	5347.00
कारखाना मंजूरी	755361.00	691217.00
बीमा (कारखाना) (नया)	97867.00	0.00
भण्डारण खर्च	883750.00	366604.00
चालु मुल्य रेफ्रिजारेटेड भान	725136.55	577007.91
<b>योग</b>	<b>85143402.06</b>	<b>48639367.80</b>

हस्ता/-

एस. भट्टाचार्य  
कार्यकारी निदेशक

हस्ता/-

ड. पि डेका  
निदेशक

हस्ता/-

जे. एल. डारकीम  
प्रबंध निदेशक

सी. एल. माहेस्वरी

स्वामीत्व

सदस्यता सं 16519

कृते एवं माहेस्वरी एंड कम्पनी  
शाशपत्रित लेखाकार



# NORTH EASTERN REGIONAL AGRICULTURAL MARKETING CORPORATION LIMITED, GUWAHATI

## SCHEDULE (11) FORMING PART OF THE PROFIT & LOSS A/C FOR THE YEAR ENDED 31.03.2004

MATERIAL & <u>MANUFACTURING EXPENSES</u>	As at 31, March 2004 (Rupees)	As at 31 March 2003 (Rupees)
Raw Materials consumed	4616853.10	3211556.90
Trade : Purchased (As per Annexure A)	80361555.72	42238700.45
Goods Opening Stock (As per Annexure B)      1225139.75		
Less : Goods closing Stock (As per Annexure C)    (-) 6776100.72	(-) 5550960.97	487697.70
Packing Materials	1071746.31	653878.60
Stores & Spare Parts	322011.91	268134.92
Power & Fuel	1031738.00	457348.17
Factory Repair & Maintenance	248548.00	115111.30
Factory electricity	293400.00	438550.00
Freight & Handling (Factory)	210165.44	103609.25
Processing Cost on Pickles	76230.00	5347.00
Factory Wages	755361.00	691217.00
Insurance (Factory)	97867.00	0.00
Storage charges	883750.00	366604.00
Running cost of Ref. Van	725136.55	577007.91
<b>TOTAL :</b>	<u><b>85143402.06</b></u>	<u><b>48639367.80</b></u>

Sd/-  
S. Bhattacharjee  
Executive Director

Sd/-  
Dr. P. Deka  
Director

Sd/-  
J. L. Darkim  
Managing Director

C.L. Maheswari & Co.  
Proprietor  
Membership No 16519  
For and on behalf of C.L. Maheswari & Co  
Chartered Accountants

# उत्तर पूर्वी क्षेत्रीय कृषि विपणन निगम लिमिटेड

31 मार्च 2004 तक तुलन पत्र की अनुसूची (11) क

(धनसि संख्या में)

क.सा	खरिदी वस्तुएँ	इकाई	31 मार्च 2004 तक		31 मार्च 2003 तक	
			मात्रा	दर	मात्रा	दर
1	काला मिर्च	Kg.	50.00	5,000.00	87.50	8,750.00
2	झाड़ु	MT	204.53	186,127.00	94.98	108,475.00
3	काजु	Kg.	0.00	0.00	275.5	61,075.00
4	आम ग्राफ्ट	No.	69401	1,373,696.00	0.00	0.00
5	सूखी मछली	Mt	0.00	0.00	7.90	151,513.00
6	खाद	Mt	12102.58	51,014,389.00	6839.31	27,447,998.00
7	फल उत्पाद		0.00	548,566.60	0.00	657,928.75
8	पलिथिन चिट	Mt	0.00	0.00	6.85	377,105.00
9	ग्राऊन्डनाट बीज	Mt	4743	1,897,200.00	0.00	0.00
10	अरहर बीज	Mt	7.6	258,400.00	0.00	0.00
11	ब्लैक ग्राम बीज	Mt.	13	416,000.00	0.00	0.00
12	आलुबीज	Mt	0.00	0.00	592.67	8,287,772.00
13	काजु ग्राफ्ट	No.	3486	122,410.00	0.00	0.00
14	सोयाबिन मील	Mt.	34.61	555,233.00	0.00	0.00
15	हरा केला	Tons	68060	2,272,306.66	0.00	0.00
16	अनन्नास	No.	109085	594,583.77	0.00	0.00
17	सन्तरा	No.	277400	299,704.00	0.00	0.00

हस्ता/-  
एस. भट्टाचार्य  
कार्यकारी निदेशक

हस्ता/-  
ड. पि डेका  
निदेशक

हस्ता/-  
जे. एल. डारकीम  
प्रबंध निदेशक

सी. एल. महीस्वरी  
स्वामीत्व, सदस्यता सं 16519  
कृते एवं माहस्वरी एंड कम्पनी  
शाकपत्रित लेखाकार



NORTH EASTERN REGIONAL AGRICULTURAL MARKETING CORPORATION LIMITED, GUWAHATI

SCHEDULE (11) ANNEXURE A FORMING PART OF THE PROFIT & LOSS A/C FOR THE YEAR ENDED 31.03.2004

(AMOUNT IN RUPEES)

Sl. No.	PURCHASE COMMODITIES	UNIT	AS AT MARCH 31, 2004		AS AT MARCH 31, 2003	
			QUANTITY	(RUPEES)	QUANTITY	(RUPEES)
1	Black pepper	Kg.	50.00	5,000.00	87.50	8,750.00
2	Brooms	MT	204.53	186,127.00	94.98	108,475.00
3	Cashewnut	Kg.	0.00	0.00	275.5	61,075.00
4	Mango Graft	No.	69401	1,373,696.00	0.00	0.00
5	Dry fish	Mt	0.00	0.00	7.90	151,513.00
6	Fertiliser	Mt	12102.58	51,014,389.00	6839.31	27,447,998.00
7	Fruit products		0.00	548,566.60	0.00	657,928.75
8	Polythene sheets	Mt	0.00	0.00	6.85	377,105.00
9	Groundnut Seed	Mt	4743	1,897,200.00	0.00	0.00
10	Arhar Seed	Mt	7.6	258,400.00	0.00	0.00
11	Black Gram Seed	Mt.	13	416,000.00	0.00	0.00
12	Potato Seeds	Mt	0.00	0.00	592.67	8,287,772.00
13	Cashew Graft	No.	3486	122,410.00	0.00	0.00
14	Soyabean meal	Mt.	34.61	555,233.00	0.00	0.00
15	Green Banana	Tars	68060	2,272,306.66	0.00	0.00
16	Pineapple	No.	109085	594,583.77	0.00	0.00
17	Orange	No.	277400	299,704.00	0.00	0.00

Sd/-

S. Bhattacharjee  
Executive Director

Sd/-

Dr. P. Deka  
Director

Sd/-

J. L. Darkim  
Managing Director

C.L. Maheswari & Co.

Proprietor, Membership No 16519

For and on behalf of C.L. Maheswari & Co

Chartered Accountants

क.सा	खरिदी वस्तुएं	इकाई	31 मार्च 2004 तक		31 मार्च 2003 तक	
			मात्रा	दर	मात्रा	दर
18.	इमली	Kg.	13498	97,167.00	0.00	0.00
19	कच्चा अदरक	Mt.	784.09	14,894,634.69	35.45	264,512.00
20	मकई	Mt.	394.25	3,053,323.00	180.06	1,452,155.00
21	जुट बीज	Mt.	12.76	398,750.00	0.00	0.00
22	पालिथीन	Kgs.	1540.00	123,406.00	0.00	0.00
23	वेगल्क ग्राफ्ट	No.	184.00	3,984.00	0.00	0.00
24	टी पी एस	Kg.	2.00	35,955.00	20.00	0.00
25	चावल दाना	Mt.	220.737	551,790.00	120.59	319,570.00
26	चाफ्ट काटार	No.	2.00	48,210.00	0.00	0.00
27	बांस	Mt.	0.00	0.00	746.52	652,819.70
28	कच्चा काजू	Mt.	0.00	0.00	63.00	1,342,530.00
29	शामुक खोला पाउदर	Mt.	2.17	13,978.00	0.00	0.00
30	एम. ओ. सी.	Mt.	40.28	324,500.00	63.29	506,313.00
31	गम	Mt.	28.86	240,825.00	6.00	53,148.00
32	पेडी बीज	Mt.	9.00	150,750.00	0.00	0.00
33	जी. एन. सी	Mt.	20.35	282,752.00	0.00	0.00
34	प्लास्टिक केन	No.	0.00	0.00	3270.00	167,270.00
35	आलु	Mt.	35.00	271,907.00	60.70	376,266.00
36	चित्रनेला तेल	Kg.	1011.15	326,008.00	10.00	3,500.00
कुल			कुल	80,361,555.72	कुल	42,238,700.45

हस्ता/-  
एस. भट्टाचार्य  
कार्यकारी निदेशक

हस्ता/-  
ड. पि डेका  
निदेशक

हस्ता/-  
जे. एल. डारकीम  
प्रबंध निदेशक

सौ. एल. महीस्वरी  
स्वामीत्व, सदस्यता सं 16519  
कृते एवं माहश्वरी एंड कम्पनी  
शाकपत्रित लेखाकार



Sl. No.	PURCHASE COMMODITIES	UNIT	AS AT MARCH 31, 2004		AS AT MARCH 31, 2003	
			QUANTITY	(RUPEES)	QUANTITY	(RUPEES)
18.	Tamarind	Kg.	13498	97,167.00	0.00	0.00
19	Raw Ginger	Mt.	784.09	14,894,634.69	35.45	264,512.00
20	Maize	Mt.	394.25	3,053,323.00	180.06	1,452,155.00
21	Jute Seed	Mt.	12.76	398,750.00	0.00	0.00
22	Polythean.	Kgs.	1540.00	123,406.00	0.00	0.00
23	Begottu Graft	No.	184.00	3,984.00	0.00	0.00
24	Tps	Kg.	2.00	35,955.00	20.00	0.00
25	Rice bran	Mt.	220.737	551,790.00	120.59	319,570.00
26	Chaft Cutter	No.	2.00	48,210.00	0.00	0.00
27	Bamboo	Mt.	0.00	0.00	746.52	652,819.70
28	Raw Cashewnut	Mt.	0.00	0.00	63.00	1,342,530.00
29	Oyster sheel girt	Mt.	2.17	13,978.00	0.00	0.00
30	M.O.C.	Mt.	40.28	324,500.00	63.29	506,313.00
31	Wheat	Mt.	28.86	240,825.00	6.00	53,148.00
32	Paddy Seed	Mt.	9.00	150,750.00	0.00	0.00
33	G.N.C.	Mt.	20.35	282,752.00	0.00	0.00
34	Plastic Can	No.	0.00	0.00	3270.00	167,270.00
35	Potato	Mt.	35.00	271,907.00	60.70	376,266.00
36	Citronella Oil	Kg.	1011.15	326,008.00	10.00	3,500.00
<b>TOTAL :</b>			<b>80,361,555.72</b>	<b>TOTAL :</b>	<b>42,238,700.45</b>	

Sd/-  
S. Bhattacharjee  
Executive Director

Sd/-  
Dr. P. Deka  
Director

Sd/-  
J. L. Darkim  
Managing Director

C.L. Maheswari & Co.  
Proprietor, Membership No 16519  
For and on behalf of C.L. Maheswari & Co  
Chartered Accountants

# उत्तर पूर्वी क्षेत्रीय कृषि विपणन निगम लिमिटेड

व्यापार माल स्टॉक खोलने पर

31 मार्च 2004 तक तुलन पत्र की अनुसूची ( 11 ) ख

( धनराशि संख्या में )

	इकाई	31 मार्च 2004 तक		31 मार्च 2003 तक	
		मात्रा	दर	मात्रा	दर
काजु	Kg.	642.90	89,581.00	1115.65	157,111.50
चित्रनेला तेल	Kg.	0.00	938.00	0.00	3,757.00
फल उत्पाद और अन्यान्य	Kg.	0.00	422,574.75	0.00	157,624.10
पी. जे. सी.	Kg.	4409.85	234,171.00	0.00	0.00
झाड़ू	No	939.00	26,119.00	0.00	1,566.00
मकई	Mt.	6.52	51,563.00	0.00	0.00
काला मिर्च	Kg.	120.80	9,664.00	0.00	0.00
अदरक	Kg.	0.00	0.00	10.00	355,000.00
चाय	Kg.	0.00	0.00	260.3	25,054.20
गानी बेग	No	200.00	3,000.00	0.00	0.00
आलु	Mt.	61.42	356,236.00	0.00	0.00
खाद	Mt.	8.31	31,293.00	9.78	37,329.25
	कुल		1,225,139.75		737,442.05

हस्ता/-  
एस. भट्टाचार्य  
कार्यकारी निदेशक

हस्ता/-  
ड. पि डेका  
निदेशक

हस्ता/-  
जे. एल. डारकीम  
प्रबंध निदेशक

सी. एल. महीस्वरी  
स्वामील, सदस्यता सं 16519  
कृते एवं माहस्वरी एंड कम्पनी  
शाकपत्रित लेखाकार





NORTH EASTERN REGIONAL AGRICULTURAL MARKETING CORPORATION LIMITED, GUWAHATI

SCHEDULE (11) ANNEXURE B FORMING PART OF THE PROFIT & LOSS A/C FOR THE YEAR ENDED 31.03.2004

TRADE GOODS : OPENING STOCK

	UNIT	As at April, 2003		As at April, 2002	
		QUANTITY	(RUPEES)	QUANTITY	(RUPEES)
Cashewnut	Kg.	642.90	89,581.00	1115.65	157,111.50
Citronella oil	Kg.	0.00	938.00	0.00	3,757.00
Fruit products & Others	Kg.	0.00	422,574.75	0.00	157,624.10
Pineapple juice concentrate	Kg.	4409.85	234,171.00	0.00	0.00
Brooms	No	939.00	26,119.00	0.00	1,566.00
Maize	Mt.	6.52	51,563.00	0.00	0.00
Black pepper	Kg.	120.80	9,664.00	0.00	0.00
Ginger	Kg.	0.00	0.00	10.00	355,000.00
Tea	Kg.	0.00	0.00	260.3	25,054.20
Gunny Bag	No	200.00	3,000.00	0.00	0.00
Potato	Mt.	61.42	356,236.00	0.00	0.00
Fertilizer	Mt.	8.31	31,293.00	9.78	37,329.25
Total :			1,225,139.75		737,442.05

Sd/-  
S. Bhattacharjee  
Executive Director

Sd/-  
Dr. P. Deka  
Director

Sd/-  
J. L. Darkim  
Managing Director

C.L. Maheswari & Co.  
Proprietor, Membership No 16519  
For and on behalf of C.L. Maheswari & Co  
Chartered Accountants

# उत्तर पूर्वी क्षेत्रीय कृषि विपणन निगम लिमिटेड

31 मार्च 2004 तक तुलन पत्र की अनुसूची ( 11 ) ग

( धनराशि संख्या में )

व्यापार माल स्टॉक बंद करने पर

	इकाई	31 मार्च 2004 तक		31 मार्च 2003 तक	
		मात्रा	दर	मात्रा	दर
काजू	Kg.	1407.90	296,741.20	642.90	89,581.00
चित्रनेला तेल	Kg.	596.46	200,827.00	0.00	938.00
फल उत्पाद और अन्यान्य	Kg.	0.00	314,602.77	0.00	422,574.75
पी. जे. सी.	Kg.	4067.25	228,121.75	4409.85	234,171.00
झाड़ू	No	19087.00	153,499.00	939.00	26,119.00
मकई	Mt.	0.00	0.00	6.52	51,563.00
काला मिर्च	Kg.	138.85	13,885.00	120.80	9,664.00
अदरक	Kg.	60743.00	1,583,703.00	0.00	0.00
इमली	Kg.	13466.00	96,937.00	0.00	0.00
गानी बेग	No	0.00	0.00	200.00	3,000.00
आलु	Mt.	0.00	0.00	61.42	356,236.00
खाद	Mt.	973.96	3,873,961.00	8.31	31,293.00
केला	Tars	748	13,823.00	0.00	0.00
कुल			<b>6,776,100.72</b>		<b>1,225,139.75</b>

हस्ता/-  
एस. भट्टाचार्य  
कार्यकारी निदेशक

हस्ता/-  
ड. पि डेका  
निदेशक

हस्ता/-  
जे. एल. डारकीम  
प्रबंध निदेशक

सी. एल. महीस्वरी  
स्वामीत्व, सदस्यता सं 16519  
कृते एवं माहेश्वरी एंड कम्पनी  
शाकपत्रित लेखाकार



## NORTH EASTERN REGIONAL AGRICULTURAL MARKETING CORPORATION LIMITED, GUWAHATI

## SCHEDULE (11) ANNEXURE C FORMING PART OF THE PROFIT &amp; LOSS A/C FOR THE YEAR ENDED 31.03.2004

TRADE GOODS : CLOSING STOCK	UNIT	As at March, 2004		As at March, 2003	
		QUANTITY	(RUPEES)	QUANTITY	(RUPEES)
Cashewnut	Kg.	1407.90	296,741.20	642.90	89,581.00
Citronella oil	Kg.	596.46	200,827.00	0.00	938.00
Fruit products & Others	Kg.	0.00	314,602.77	0.00	422,574.75
Pineapple juice concentrate	Kg.	4067.25	228,121.75	4409.85	234,171.00
Brooms	No	19087.00	153,499.00	939.00	26,119.00
Maize	Mt.	0.00	-	6.52	51,563.00
Black pepper	Kg.	138.85	13,885.00	120.80	9,664.00
Ginger	Kg.	60743.00	1,583,703.00	0.00	-
Tamarind	Kg.	13466.00	96,937.00	0.00	-
Gunny Bag	No	0.00	-	200.00	3,000.00
Potato	Mt.	0.00	-	61.42	356,236.00
Fertilizer	Mt.	973.96	3,873,961.00	8.31	31,293.00
Banana	Tars	748	13,823.00	0.00	-
Total :			6,776,100.72		1,225,139.75

Sd/-  
S. Bhattacharjee  
Executive Director

Sd/-  
Dr. P. Deka  
Director

Sd/-  
J. L. Darkim  
Managing Director

C.L. Maheswari & Co.  
Proprietor, Membership No 16519  
For and on behalf of C.L. Maheswari & Co  
Chartered Accountants

# उत्तर पूर्वी क्षेत्रीय कृषि विपणन निगम लिमिटेड

31 मार्च 2004 तक तुलन पत्र की अनुसूची ( 12 )

## स्थापना एवं प्रशासनिक खर्च

मद	31 मार्च 2004 तक रुपए में	31 मार्च 2003 तक रुपए में
किराया	484872.00	255199.00
बीमा	157302.00	92206.00
प्रीटिंग व स्टेशनरी	202142.25	136206.90
टेलीफोन/फेक्स	456173.10	215990.35
यातायत खर्च	601791.35	643793.60
किताब व पत्रिकाएँ	19246.00	23347.00
बैंक कमिशन	130616.14	91293.24
विज्ञापन खर्च	72030.00	28865.00
सेमिनर और सम्मेलन	143687.00	192127.00
विविध खर्च	140620.98	108352.90
बिजली फिटिंग	22521.00	18313.00
वाहन चलाना और रखरखाव	498152.70	283587.03
मनोरंजन खर्च	35960.00	34154.00
अतिथि गृह रखरखाव	0.00	1749.00
बिजली खर्च	84894.45	49588.65
विक्री कमीशन	1097693.17	140679.00
दरे और करे	28203.00	2291.00
सदस्यता शुल्क	32575.00	23450.00
माल भंडारण व दुलान	14647.00	28293.00
पोष्टेज औ टेलीग्राम	54007.99	36951.50
नवीकरण फीज	47118.00	44990.00
विक्री कर	380280.00	448481.00
यातायत	71683.50	57699.00
सांविधिक लेखा परीक्षा शुल्क	16200.00	13300.00
स्टॉल खर्च	31078.00	28529.00
कर हिसाब फीस	8640.00	6300.00
बोर्ड मितिग खर्च	370167.60	189919.80
आंतरिक लेखा फीस	16200.00	15000.00
मरम्मत व रखरखाव	94742.00	87841.00
भण्डार चार्ज	8900.00	5038.00
कानूनी खर्च	173550.10	327110.00
पंजीकरण फीस	37357.00	9200.00
प्रशिक्षण खर्च	0.00	29895.00
परामर्श फिज	28000.00	0.00
फिलिंग खर्च	2000.00	0.00
योग	5563051.33	3669739.97

हस्ता/-  
एस. भट्टाचार्य  
कार्यकारी निदेशक

हस्ता/-  
ड. पि डेका  
निदेशक

हस्ता/-  
जे. एल. डारकीम  
प्रबंध निदेशक

सी. एल. महीस्वरी  
स्वामीत्व, सदस्यता सं 16519  
कृते एवं माहश्वरी एंड कम्पनी, शाकपत्रित लेखाकार



**NORTH EASTERN REGIONAL AGRICULTURAL  
MARKETING CORPORATION LIMITED, GUWAHATI**

**SCHEDULE (12) FORMING PART OF THE PROFIT & LOSS A/C FOR THE YEAR ENDED 31.3.2004**

<b><u>ESTABLISHMENT &amp; ADMN. EXPENSES</u></b>	<b>As at 31, March 2004 <u>(Rupees)</u></b>	<b>As at 31, March 2003 <u>(Rupees)</u></b>
<b><u>ITEMS</u></b>		
Rent	484872.00	255199.00
Insurance	157302.00	92206.00
Printing & Stationery	202142.25	136206.90
Telephone/Fax	456173.10	215990.35
Travelling Expenses	601791.35	643793.60
Books & Periodicals	19246.00	23347.00
Bank Commission	130616.14	91293.24
Advertisement Expenses	72030.00	28865.00
Meeting & Conference	143687.00	192127.00
Miscellaneous Expenses	140620.98	108352.90
Electrical Fittings	22521.00	18313.00
Vehicle Running & Maintenance	498152.70	283587.03
Entertainment Expenses	35960.00	34154.00
Guest House Maintenance	0.00	1749.00
Elect. Charges	84894.45	49588.65
sales Commission	1097693.17	140679.00
Rates & Taxes	28203.00	2291.00
Membership Fee	32575.00	23450.00
Freight & Handling	14647.00	28293.00
Postage & Telegram	54007.99	36951.50
Renewal fees	47118.00	44990.00
Sales Tax	380280.00	448481.00
Conveyance	71683.50	57699.00
Statutory Audit Fee	16200.00	13300.00
Stall Expenses	31078.00	28529.00
Tax Audit Fee	8640.00	6300.00
Board Meeting Expenses	370167.60	189919.80
Internal Audit Fee	16200.00	15000.00
Repair & Maintenance	94742.00	87841.00
Storage Charges	8900.00	5038.00
Legal Expenses	173550.10	327110.00
Registration Fees	37357.00	9200.00
Training Expenses	0.00	29895.00
Consultant Fees	28000.00	0.00
Filing fees	2000.00	0.00
<b>Total :</b>	<b>5563051.33</b>	<b>3669739.97</b>

Sd/-  
S. Bhattacharjee  
Executive Director

Sd/-  
Dr. P. Deka  
Director

Sd/-  
J. L. Darkim  
Managing Director

C.L. Maheswari & Co.  
Proprietor  
Membership No 16519  
For and on behalf of  
C.L. Maheswari & Co  
Chartered Accountants

# उत्तर पूर्वी क्षेत्रीय कृषि विपणन निगम लिमिटेड

31 मार्च 2004 तक की अवधि के लिए लाभ-हानि  
शाते की स्थापना करती हुई अनुसूची ( 13 )

## कार्मीक भुगतान और कर्मचारियों के लिए प्रवधान

मद	31 मार्च 2004 तक रुपए में	31 मार्च 2003 तक रुपए में
वेतन और श्रम	8130576.40	6731852.30
भविष्य निधि का योगदान	1008710.20	718613.00
उपदान	248000.00	406124.00
कर्मचारी कल्याण	459425.20	383711.25
बोनास	195000.00	180000.00
प्रशासन सी पी एफ डी / एल आई के बारे में	76965.00	63081.00
टी टी ए	36405.00	23004.00
एस टी एल टी सी	54004.00	45765.00
अन्य निगमों की योगदान	12571.00	12368.00
अवकाश भुगतान	200000.00	150000.00
उत्तोलक (नयी)	21712.00	4622.00
एल टी सी	136478.00	0.00
योग	<u>10579846.80</u>	<u>8719140.55</u>

हस्ता/-  
एस. भट्टाचार्य  
कार्यकारी निदेशक

हस्ता/-  
ड. पि डेका  
निदेशक

हस्ता/-  
जे. एल. डारकीम  
प्रबंध निदेशक

सी. एल. माहेस्वरी  
स्वामीत्व  
सदस्यता सं 16519  
कृते एवं माहेस्वरी एंड कम्पनी  
शाशपत्रित लेखाकार



**NORTH EASTERN REGIONAL AGRICULTURAL  
MARKETING CORPORATION LIMITED, GUWAHATI**

**SCHEDULE (13) FORMING PART OF THE  
PROFIT & LOSS A/C FOR THE YEAR ENDED 31/03/2004**

**PERSONNEL PAYMENT TO AND PROVISIONS FOR EMPLOYEES**

<u>Items</u>	<u>As at 31, March 2004 (Rupees)</u>	<u>As at 31 March 2003 (Rupees)</u>
Salaries & Wages	8130576.40	6731852.30
Contribution to provident fund	1008710.20	718613.00
Gratuity	248000.00	406124.00
Staff Welfare	459425.20	383711.25
Bonus	195000.00	180000.00
Admn. Charges towards CPF/DLI	76965.00	63081.00
TTA	36405.00	23004.00
HTLTC	54004.00	45765.00
Contribution to other Corpn.	12571.00	12368.00
Leave Encashment	200000.00	150000.00
Leverage	21712.00	4622.00
LTC	136478.00	0.00
<b>TOTAL :</b>	<b>10579846.80</b>	<b>8719140.55</b>

Sd/-  
S. Bhattacharjee  
Executive Director

Sd/-  
Dr. P. Deka  
Director

Sd/-  
J. L. Darkim  
Managing Director

C.L. Maheswari & Co.  
Proprietor  
Membership No 16519  
For and on behalf of C.L. Maheswari & Co  
Chartered Accountants

# उत्तर पूर्वी क्षेत्रीय कृषि विपणन निगम लिमिटेड

31.03.2004 तक की अवधि के तुलन पत्र का अंग स्थापित  
करती हुई अनुसूती लेखाकरण की नीतियाँ अनुसूची संख्या-14

## क) परियोजना खर्चों का पंजीकरण :

1. परियोजनाओं से संबंधित पूंजीगत परियोजना पर पूर्व परियोजना के आयोजन पर संयंत्र मशीनरी और भवन की लागत के आनुपातिक दर के आधार पर निर्धारित किए जाते हैं।

## ख) नियत परिसंपत्ति, मूल्यन और ह्रास :

1. परिसंपत्ति का मूल्यन उनकी ऐतिहासिक लागत पर किया जाता है।
2. बिक्री की गई नियत परिसंपत्तियों के संबंध में ऐसी परिसंपत्तियों की मूल लागत के प्रभाव अनुसार आवश्यक समायोजन प्रविष्टियों की जाती हैं तथा लेखाकरण के उस वर्ष के दौरान बिक्री बुकिंग करने के लिए जिस वर्ष में नियत परिसंपत्ति की बिक्री हुई है नियत परिसंपत्तियों के इस प्रकार की बिक्री पर लाभ और हानि को निष्फालन हुए उससे पूर्व वर्ष तक के ह्रास का प्रभार किया जाता है।

## ग) सामग्रियों का मूल्यन :

- |                            |   |
|----------------------------|---|
| 1. भण्डारण और स्पेयर्स     | लागत पर   |
| 2. खुले पूरें              | लागत पर   |
| 3. ईंधन, तेल और लूब्रिकेंट | लागत पर   |
| 4. कच्चा माल               | लागत पर   |
| 5. पारगमण माल              | लागत पर   |
| 6. पूर्णतया तैयार माल      | लागत पर (लागत मूल्य और बाजार मूल्य जो भी कम हो) |
| 7. खाली कन्टीनर            | लागत पर   |
| 8. पैकिंग सामग्रियाँ       | लागत पर   |

हस्ता/-  
एस. भट्टाचार्य  
कार्यकारी निदेशक -

हस्ता/-  
ड. पि डेका  
निदेशक

हस्ता/-  
जे. एल. डारकीम  
प्रबंध निदेशक

सी. एल. माहेस्वरी  
स्वामीत्व  
सदस्यता सं 16519  
कृते एवं माहेश्वरी एंड कम्पनी  
शाखापत्रित लेखाकार



**NORTH EASTERN REGIONAL AGRICULTURAL  
MARKETING CORPORATION LIMITED, GUWAHATI****SCHEDULE FORMING PART OF THE BALANCE SHEET AS AT 31.03.2004  
ACCOUNTING POLICIES**

SCHEDULE NO. 14

**A. CAPITALISATION OF PROJECT EXPENSES**

1. Pre-operative expenses on capital project as identified relating to projects are allocated on Pro-rate basis of the cost of building, plant & machinery on commissioning of project.

**B. FIXED ASSETS, VALUATION AND DEPRECIATION**

1. Fixed assets are valued at their historical cost.
2. In respect of fixed assets sold, necessary adjustment entries are passed by effecting the original cost of such assets and depreciation will be charged upto the previous year, working out the profit or loss on such sales of fixed assets for booking the sale in the year of accounting in which the sale of fixed assets has taken place.

**C. VALUATION OF INVENTORIES**

1. Stores & Spares	At Cost
2. Loose Tools	At Cost
3. Fuel, Oil & Lubricant	At Cost
4. Raw Materials	At Cost
5. Goods in transit	At Cost
6. Finished Goods	At Cost (cost price or market price which ever is lower)
7. Empty Container	At Cost
8. Packing Materials	At Cost

Sd/-  
S. Bhattacharjee  
Executive Director

Sd/-  
Dr. P. Deka  
Director

Sd/-  
J. L. Darkim  
Managing Director

C.L. Maheswari & Co.  
Proprietor  
Membership No 16519  
For and on behalf of C.L. Maheswari & Co  
Chartered Accountants

**घ) कर्मचारी की लाभ/कल्याण :**

1. बोनस के संबंध में दायित्वों का प्रावधान अनुमानित आधार पर लेखा पर तथा बोनस भुगतान अधिनियम 1965 के प्रावधान के अनुसार किया जाता है।

**ङ) प्रमुख वस्तुओं के लेखाकरण की प्रणाली :**

1. एल डी ओ/फर्नस ऑयल को उर्जा व इंधन के अधिन बुक किया जाता है।
2. पुंजीगत परियोजना पर किए गए खर्च की पुंजीगत प्रगतिशील कार्य की तरह तब तक दर्शाया जाएगा जब तक की परियोजना पूरी नहीं हो जाती और दरसल इसको कमीशन नहीं दिया जाता है।
3. कंपनी के विस्द ऐसे दावे जिनका लेखा जोखा ऋणों के रूप में नहीं रखा गया हो, पुंजीगत लेखा पर निष्पादन के लिए वाकी बची अनुमानित ठेका धनराशी, आकस्मिक दायित्वों, परिचालन/बाजार/मूल्य लेखाकरण इत्यादि के किसी भी अन्य महत्वपूर्ण पहलुओं जिनको कि लेखाकरण को अंतिम रूप दिये जाने के समय नोट किए गए हैं तत्कालिक वर्ष के लिए कंपनी के वार्षिक लेखा की टिप्पणीयों के अंग की स्थापना करेंगे।

**च) वर्ष से पूर्व की आय और व्यय :**

1. वर्ष से पहले के संबंधित आय व व्यय को निबल आधार पर लेखा के अंतर्गत दर्शाया जाता है चाहे नामे जमा राशि तथा स्थिति पूर्व कुछ भी अत्यधिक हो।

**छ) सरकार की सहायिकी/रियायत :**

सरकार की रियायत और धनराशी की सहायता आदि को वर्ष के कंपनी द्वारा जिस तरह मिलते हैं उसी प्रकार आर्थिक सहायता पर निर्भर किया जाता है।

**ज) ग्रुप ग्रेसूईटी :**

बीमांकक की ग्रुप ग्रेसूईटी को आकलन के आधार पर व्यवस्था किया है।

हस्ता/-  
एस. भट्टाचार्य  
कार्यकारी निदेशक

हस्ता/-  
ड. पि डेका  
निदेशक

हस्ता/-  
जे. एल. डारकीम  
प्रबंध निदेशक

सी. एल. माहेश्वरी  
स्वामीत्व  
सदस्यता सं 16519  
कृते एवं माहेश्वरी एंड कम्पनी  
शाशपत्रित लेखाकार



**D. STAFF BENEFIT / WELFARE**

1. Liabilities in respect of bonus has been made in account on estimated basis and as per provision of payment of bonus as Act 1965.

**E. METHOD OF ACCOUNTING OF MAJOR ITEMS**

1. LDO / Furnace Oil is to be booked under "Power & Fuel".
2. The expenditure incurred on capital project will be shown as capital work in progress, till the project is completed and commissioned from year to year.
3. Claims against the company not acknowledged and accounted as debts, estimated amount of contract remaining to be executed on capital account, contingent liabilities, any other important aspects of operation / marketing/ accounting etc. noted at the time of finalisation of accounts will form part of the notes to the annual accounts of the company for that year.

**F. PRIOR YEAR INCOME AND EXPENDITURE**

1. Income & Expenditure pertaining to prior year are shown in accounts on net basis whether debit or credit whichever is in excess as the case may be.

**G. GOVT. SUBSIDY / GRANT-IN-AID**

Govt. grant and subsidy etc. were accounted for in the year in which the same were sanctioned depending on the nature of grant and subsidy.

**H. GROUP GRATUITY**

In absence of actuary, provision for group gratuity has been made in the accounts on the basis of estimation.

Sd/-  
S. Bhattacharjee  
Executive Director

Sd/-  
Dr. P. Deka  
Director

Sd/-  
J. L. Darkim  
Managing Director

C.L. Maheswari & Co.  
Proprietor  
Membership No 16519  
For and on behalf of C.L. Maheswari & Co  
Chartered Accountants

# उत्तर पूर्वी क्षेत्रीय कृषि विपणन निगम लिमिटेड

31.03.2004 तक की अवधि के तुलन पत्र का अंग स्थापित  
करती हुई अनुसूची लेखा करण की नीतियाँ

अनुसूची संख्या - 15

1. त्रिपुरा राज्य के कैलाशचहर उप खण्ड के अधीन मौजा नालकाटा के सी एस प्लॉट न. 377 (नया) में निगम की 1.64 हेक्टर अपनी भूमि है जिसे त्रिपुरा की राज्य सरकार द्वारा मुहैया करवाई गई है और जिसकी कीमत नगन्य है।
2. ई बी आई बी बर्नीहाट में अदरख संसाधन ईकाई की स्थापना हेतु कम्पनी के पास 4000 वर्ग मी. जमीन हैं, जिसका प्लॉट न. 12 हैं। यह अस्थायी तौर पर मेघालय सरकार द्वारा विना शुल्क प्रदान किया गया है।
3. कार्यालय भवन के निर्माण हेतु निगम के पास दिसपुर राजस्व सर्कल के तहत कामरूप जिला, असम में 1.54 बिघा जमीन है। यह भी अस्थायी तौर पर असम सरकार से निःशुल्क प्राप्त हुआ है।
4. स्टॉक भण्डारण के कारण बीमा दावों को समायोजन की अनिश्चयता के कारण जब कभी भी समायोजित किए जाते लेखा में लाए जाते हैं।
5. सांविधि लेखा परिक्षकों के भुगतान के संबंध में प्रावधान और भुगतान

	<u>चालू वर्ष (रुपए)</u>	<u>पूर्व वर्ष</u>
लेखा परीक्षा शुल्क (रु.)	15,000.00	15,000.00

6. नुकसान उठाए जाने के कारण चालू वर्ष के लिए लेखा के अंतर्गत करों के बारे में कोई प्रावधान नहीं रखा गया है।

हस्ता/-  
एस. भट्टाचार्य  
कार्यकारी निदेशक

हस्ता/-  
ड. पि डेका  
निदेशक

हस्ता/-  
जे. एल. डारकीम  
प्रबंध निदेशक

सी. एल. माहेश्वरी  
स्वामीत्व  
सदस्यता सं 16519  
कृते एवं माहेश्वरी एंड कम्पनी  
शाश्वत लेखाकार



**NORTH EASTERN REGIONAL AGRICULTURAL  
MARKETING CORPORATION LIMITED, GUWAHATI****SCHEDULE FORMING PART OF THE BALANCE SHEET AS AT 31.03.2004  
NOTES OF ACCOUNTS**

SCHEDULE NO. 15

1. The Corporation owns 1.64 bighas of land in CS Plot No. 377 (New) of Mouza Nalkata, under Kailashahar sub-division, Tripura which has been allotted free of cost by the Govt. of Tripura and whose value has been taken as nil.
2. The Corporation owns 4000 Sq. m. a plot bearing No. 12 in the EPIP, Byrnihat for setting up a Ginger Processing Unit, which has been provisionally allotted by the Govt. of Meghalaya and whose value has been taken as Nil.
3. The Corporation owns 1.54 Bighas of land under Dispur Revenue Circle in the District of Kamrup, Assam for construction of Office building which has been provisionally allotted free of cost by the Govt. of Assam and whose value has been taken as Nil.
4. The insurance claims on account of shortage of stock are accounted for as & when settled.
5. Payment to and provisions in respect of payment to statutory auditors :

	<u>Current Year</u>	<u>Previous Year</u>
As audit Fees (Rs.)	15,000.00	15,000.00

6. No Provision for taxation has been made in the accounts for the current year in view of losses incurred.

Sd/-  
S. Bhattacharjee  
Executive Director

Sd/-  
Dr. P. Deka  
Director

Sd/-  
J. L. Darkim  
Managing Director

C.L. Maheswari & Co.  
Proprietor  
Membership No 16519  
For and on behalf of C.L. Maheswari & Co  
Chartered Accountants

7. क्षमता और उत्पादन

	चालु वर्ष		पूर्व वर्ष	
	अनन्नास का बुरादा	संसादित कच्चा काजू	अनन्नास का बुरादा	संसादित कच्चा काजू
क) लाइसेंसी क्षमता	48 मी.टन/दैनिक	0.50 मी.टन/दैनिक	48 मी.टन/दैनिक	0.50 मी.टन/दैनिक
ख) इन्सटलेड क्षमता	वही	वही	वही	वही
ग) वार्षिक उत्पादन (मीटन)	--	--	--	--
i) सांद्र रस	89.700	--	49.33	--
ii) पूर्णतया तैयार काजू	--	12.59	--	13.36

8. उपयोग हुए कच्चे माल के विश्लेषण :

वस्तु	उपयोग (मी. टन में)	कीमत (रु.)
अनन्नास	1440.06	2651319.50
कच्चाकाजू	59.82	1957614.60
अन्यान्य	4.09	7919.00

9. अगले ऑकड़ों के फिर समुह बनाए गए हैं तथा जहाँ भी आवश्यक हो उनकी पुनर्व्यवस्था की गई।

10. परिश्रमिक पाने वाले कर्मचारियों के व्यय का अनुपात पूर्ण वर्ष के दौरान काम पर लगाने के लिए वर्ष रु. 3,00,000/-या अधिक तक साल के कुछ समय में काम पर लगाने के लिए प्रति माह रु. 25,000/- या अधिक के सकल योग पर निम्नवत है।

संलग्न	पूर्ण वर्ष के लिए कार्य पर संलग्न	साल के कुछ समय के लिए कार्य पर
कर्मचारियों की संख्या	1	1

11. निवेश भत्ता रिजर्व की संरचना मुल्यांकक लाभों के वर्ष में जाएगी।

12. निगम के विस्द दाये जिनकी ऋण के रूप में पावती नहीं हुई वो निम्नवत है -

क) मुल्यांकक वर्ष 1983-84 के लिए आयकर प्राधिकरण ने अपनी मांग की 1,67,800/- रु बढ़ा दी है। निगम ने आयकर आयुक्त के समय अपनी सुनवाई याचिका दर्ज की है और यह मामला अभी न्यायाधीन है।

ख) देय न्यायिक और व्यवसायिक शुल्क किन्तु अभुगतारित (जिसकी धनराशि सुनिश्चित करने योग्य नहीं है।)

हस्ता/-  
एस. भट्टाचार्य  
कार्यकारी निदेशक

हस्ता/-  
ड. पि डेका  
निदेशक

हस्ता/-  
जे. एल. डारकीम  
प्रबंध निदेशक

सी. एल. माहेश्वरी  
स्वामीत्व  
सदस्यता सं 16519  
कृते एवं माहेश्वरी एंड कम्पनी  
शासपत्रित लेखाकार



7.

Capacity and production

	<u>Current Year</u>		<u>Previous Year</u>	
	Pineapple Crushed	Raw Cashew Processed	Pineapple Crushed	Raw Cashewnut Processed
a) Licensed capacity	48 MT/day	0.50 MT/day	48 MT/day	0.50 MT day
b) Installed Capacity	-do-	-do-	-do-	-do-
c) Annual Production (in MT)				
i) Juice Concentrate	89.700	--	49.33	--
ii) Finished Cashewnut	--	12.59	--	13.36

8. Analysis of raw material consumed :

<u>Item</u>	<u>Consumption in MT</u>	<u>Value (Rs.)</u>
Pineapple	1440.06	2651319.50
Raw Cashewnut	59.82	1957614.60
Others	4.09	7919.00

9. The previous figure has been regrouped and rearranged where ever necessary.

10. Break-up of expenditure of employees who are in receipt of remuneration in the aggregate of Rs. 3,00,000/- or more per annum if employed for full year and of Rs. 25,000/- or more per month if employed for part of the year.

	<u>Employed For Full Year</u>	<u>Employed for Part of the year</u>
Number of employees	1	1

11. Investment allowance reserve will be created in the year of assessable profits.

12. Claims against the corporation not acknowledged as debts :-

- The Income tax authority has raised a demand of Rs. 1,67,800/- for the assessment year 1983-84. The Corporation has filed revision petition before the commissioner of Income Tax where the matter is subjudiced.
- Legal & professional fees payable but not claimed (amount not ascertainable).

Sd/-  
S. Bhattacharjee  
Executive Director

Sd/-  
Dr. P. Deka  
Director

Sd/-  
J. L. Darkim  
Managing Director

C.L. Maheswari & Co.  
Proprietor  
Membership No 16519  
For and on behalf of C.L. Maheswari & Co  
Chartered Accountants

13. कुछ समाकर्ताओं ने निगम के विरुद्ध मुद्रा शिकायत याचिका दर्ज की है क्योंकि निगम ने उनके दावों की परिणामों को स्वीकार नहीं किया है।

14. बीमा के अनुपस्थिति हेतु छुट्टी भूगतान की लेखा आकलन की पूर्ति किया है।

15. आपात दाबीदार की कोई व्यवस्था लिया नहीं -

ऋणदाता	दावे की राशि	जिम्मेदारी व्यवस्था	आपात दायित्व
क) सोभाग्य एडभारटार्जिंग कलकत्ता	19.90	12.62	7.28
ख) कोअपरेटिव कटन गिनिंग औ ऑयल मिल	25.83	--	25.83
ग) बिक्री कर ऑठरिटी	6.25	--	6.25
घ) आर एवं जेड वितरक	23.24	2.38	20.86
ङ) सुगम डार्डीरी	9.76	1.74	8.02
च) प्राईम कृषि वागबानी उत्पाद लि.	22.91	12.27	10.64
योग	<u>107.89</u>	<u>29.01</u>	<u>78.88</u>

16. i) वर्ष के दौरान सरकार से प्राप्त सहायता को लाभ हानि खाता के अन्तर्गत रखा गया है।

ii) वर्ष 2003-04 की 11159249.00 रूपए का 50 % रियायत लाभ-हानि खाता में बाकी है।

17. वर्ष 2000-2001 में निगम ने दो रैफ्रीजरेटेड भान एपेडा के तहत 100 रियायत में क्रय किए हैं। दोनों वाहनों का कुल रूपए 2209564.00 है। ये रकम लेखा हिसाब में लिया नहीं है।

18. वर्ष 2003-04 में 87500 के फि पी जे सी और 1071 के.जि. लिची प्लाप इऊ. एस डोलर 109984 की समान नेपाल को रपानि किया गया है।

19. (नया) विदेश दूर यात्रा के हिचाव से कम्पनी ने वर्ष 2003-04 में 14400.00 रूपए लगे हैं। (बांलादेश)

20. विक्रिया सहित कर।

हस्ता/-  
एस. भट्टाचार्य  
कार्यकारी निदेशक

हस्ता/-  
ड. पि डेका  
निदेशक

हस्ता/-  
जे. एल. डारकीम  
प्रबंध निदेशक

सी. एल. माहेस्वरी  
स्वामीत्व  
सदस्यता सं 16519  
कृते एवं माहेस्वरी एंड कम्पनी  
शाशपत्रित लेखाकार



13. Some creditors have filed money suit / writ petition against the Corporation because the Corporation has not accepted the quantum of their claims.
14. In absence of actuary, leave encashment has been provided in accounts on estimation.
15. Contingent liabilities not provided for :

<u>Creditors</u>	<u>Amount Claimed</u>	<u>Liabilities Provided</u>	<u>Contingent Liabilities</u>
1. Sobhayaga Advertising, Cal.	19.90	12.62	7.28
2. Co-operative cotton Ginning & Oil Mill	25.83	--	25.83
3. Sales Tax Authority	6.25	--	6.25
4. R & Z Distributor	23.24	2.38	20.86
5. Sugam Dairy	9.76	1.74	8.02
6. Prime Horti Agro Projects Ltd.	22.91	12.27	10.64
<b>Total :</b>	<b>107.89</b>	<b>29.01</b>	<b>78.88</b>

16. i) Subsidy / sales subsidy received or receivable from the Government has been charged to profit & loss accounts either in full or on pro-rata basis.  
ii) 50% of balance Subsidy amounting to Rs. 11159249.00 has been charged to profit & loss account during the financial year 2003-04.
17. During the year 2000-2001 corporation has procured two numbers of Refrigerator Van under APEDA Scheme for 100% grant -in-aid. The total cost for the two vehicles is Rs. 2209564.00. The value of the vehicles has not considered in the accounts.
18. Sales includes value of 87500 Kg of frozen Pineapple Juice Concentrate and 1071 Kg of Litchi Pulp equivalent to 109984 US Dollars was exported to Nepal during the year 2003-04.
19. The Company during the year 2003-04 had incurred Rs.14400.00 on account of foreign tour (Bangladesh)
20. Sales includes texes.

Sd/-  
S. Bhattacharjee  
Executive Director

Sd/-  
Dr. P. Deka  
Director

Sd/-  
J. L. Darkim  
Managing Director

C.L. Maheswari & Co.  
Proprietor  
Membership No 16519  
For and on behalf of C.L. Maheswari & Co.  
Chartered Accountants

# उत्तर पूर्वी क्षेत्रीय कृषि विपणन निगम लिमिटेड

पूर्व वर्ष समायोजन 2003-2004 अनुसूची ( 16 )

क.स.	वस्तु का नाम	जमा 31/03/04	वाकी 31/03/04	जमा 31/03/03	वाकी 31/03/03
1.	यातायत	19664.50	0.00	4300.00	0.00
2.	वेतन या भत्ता	48527.00	0.00	15441.75	0.00
3.	बिक्रियाँ (रि.)	0.00	100872.26	178483.20	0.00
4.	खरीद	19575.00	0.00	0.00	0.00
5.	अग्रीम	719.00	0.00	0.00	0.00
6.	व्यवसायिक फीज	2420.00	0.00	0.00	0.00
7.	किराया	32132.00	0.00	0.00	3900.00
8.	विजली चार्ज	0.00	0.00	0.00	719.00
9.	सी पी एफ	21888.00	0.00	0.00	0.00
10.	बकया दायित्व	0.00	16025.25	0.00	0.00
11.	स्टाफ कल्याण	25331.00	0.00	0.00	0.00
12.	प्रदर्शनी/सेमिनर	0.00	0.00	0.00	220273.00
13.	लेखा फीज	1862.00	0.00	0.00	0.00
14.	कारखाना बिजली	0.00	138090.00	0.00	0.00
15.	चानड्राई केडिटर्स	0.00	2238.63	0.00	10810.35
16.	माल भंडारण व दुलान	0.00	0.00	38095.00	0.00
17.	रक्षा समायोजन	10500.00	0.00	0.00	75408.69
18.	एफ. मरम्मत एवं रख रखाव	258958.50	0.00	0.00	0.00
19.	फोन व फेक्स	7529.00	0.00	0.00	1687.25
20.	ब्याज	0.00	2704652.00	0.00	0.00
21.	विक्री कर/सी एच टी	94049.00	0.00	58069.00	0.00
22.	बिमा	0.00	0.00	0.00	100206.00
23.	विधिक खर्च	0.00	0.00	25370.00	0.00
24.	अग्रीम वेतन	2233112.00	0.00	0.00	0.00
25.	पुर्व कर्मी खर्च	29500.00	0.00	0.00	0.00
26.	मूद्रण एवं स्टेशनरी	0.00	9815.00	0.00	0.00
	योग	2805767.00	2971693.14	319758.95	413004.29
	मूल देनदार	165926.14		93245.34	

हस्ता/-  
एस. भट्टाचार्य  
कार्यकारी निदेशक

हस्ता/-  
ड. पि डेका  
निदेशक

हस्ता/-  
जे. एल. डारकीम  
प्रबंध निदेशक

सी. एल. माहेस्वरी  
स्वामीत्व  
सदस्यता सं 16519  
कृते एवं माहेस्वरी एंड कम्पनी  
शाशपत्रित लेखाकार



# NORTH EASTERN REGIONAL AGRICULTURAL MARKETING CORPORATION LIMITED, GUWAHATI

## PRIOR PERIOD ADJUSTMENT 2003-2004

SCHEDULE NO. 16

SL. NO.	NAME OF THE ITEMS	DEBIT AS ON 31/03/2004	CREDIT AS ON 31/03/2004	DEBIT AS ON 31/03/2003	CREDIT AS ON 31/03/2003
1	TA	19664.50	0.00	4300.00	0.00
2	Pay & Allowances	48527.00	0.00	15441.75	0.00
3	Sales (Return)	0.00	100872.26	178483.20	0.00
4	Purchase	19575.00	0.00	0.00	0.00
5	Advance	719.00	0.00	0.00	0.00
6	Prof. Fee	2420.00	0.00	0.00	0.00
7	Rent	32132.00	0.00	0.00	3900.00
8	Electricity Charges	0.00	0.00	0.00	719.00
9	CPF	21888.00	0.00	0.00	0.00
10	Outstanding liabilities	0.00	16025.25	0.00	0.00
11	Staff Welfare	25331.00	0.00	0.00	0.00
12	Exhibition / Seminar	0.00	0.00	0.00	220273.00
13	Audit Exp.	1862.00	0.00	0.00	0.00
14	Factory Electricity	0.00	138090.00	0.00	0.00
15	Sundry Creditors	0.00	2238.63	0.00	10810.35
16	Freight & Handling	0.00	0.00	38095.00	0.00
17	Security Adjusted	10500.00	0.00	0.00	75408.69
18	F. Repair & maintenance	258958.50	0.00	0.00	0.00
19	Telephone & Fax	7529.00	0.00	0.00	1687.25
20	Interest	0.00	2704652.00	0.00	0.00
21	Sales Tax/ CST	94049.00	0.00	58069.00	0.00
22	Insurance	0.00	0.00	0.00	100206.00
23	Legal Expenses	0.00	0.00	25370.00	0.00
24	Arrear pay	2233112.00	0.00	0.00	0.00
25	Pre-op-expenses	29500.00	0.00	0.00	0.00
26	Printing & stationery	0.00	9815.00	0.00	0.00
<b>TOTAL :</b>		<b>2805767.00</b>	<b>2971693.14</b>	<b>319758.95</b>	<b>413004.29</b>

Credit :

165926.14

93245.34

Sd/-  
S. Bhattacharjee  
Executive Director

Sd/-  
Dr. P. Deka  
Director

Sd/-  
J. L. Darkim  
Managing Director

C.L. Maheswari & Co.  
Proprietor  
Membership No 16519  
For and on behalf of  
C.L. Maheswari & Co  
Chartered Accountants

# उत्तर पूर्वी क्षेत्रीय कृषि विपणन निगम लिमिटेड

31 मार्च 2004 तक कारखाना के कार्मिक व  
प्रशासन तथा विक्रीय के उपरी शीर्ष

(रु. राशि में)

लेखा शीर्ष	कारखाना कार्मिक पी जे सी	प्रशासनिक व विक्रीय शीर्ष काजू
1. भाड़ा एवं वाहन	0.00	27595.00
2. यातायत	0.00	9024.00
3. प्रीटिंग व स्टेशनरी	0.00	9504.00
4. बैंक प्रभार	0.00	15743.00
5. डाक व टेलीग्राम	0.00	422.00
6. वेतन व भात्ता	2129510.00	0.00
7. कर्मचारी कल्याण	52114.00	0.00
8. अन्यान्य खर्च	0.00	2820.28
9. यातायत भात्ता	0.00	65403.00
10. किताब और पत्रिकाएं	0.00	1048.00
11. टेलीफोन व फेक्स	0.00	10431.00
12. मनोरंजन	0.00	4969.00
13. बीमा	0.00	20453.00
14. विक्री कर	0.00	3993.00
15. विजली फिटिंग	0.00	3385.00
योग	<u>2181624.00</u>	<u>174790.28</u>

हस्ता/-  
एस. भट्टाचार्य  
कार्यकारी निदेशक

हस्ता/-  
ड. पि डेका  
निदेशक

हस्ता/-  
जे. एल. डारकीम  
प्रबंध निदेशक

सी. एल. माहेस्वरी  
स्वामीत्व  
सदस्यता सं 16519  
कृते एवं माहेस्वरी एंड कम्पनी  
शाखापत्रित लेखाकार



**NORTH EASTERN REGIONAL AGRICULTURAL  
MARKETING CORPORATION LIMITED, GUWAHATI**

**FACTORY PERSONNEL & ADMN. AND SELLING OVERHEAD AS ON 31/03.2004**

(AMOUNT IN RUPEES)

<u>Head of Account</u>	<u>Factory personnel PJC</u>	<u>Admn. and Selling Expenses PJC</u>
1. Upkeep & Vehicle	0.00	27595.00
2. Conveyance	0.00	9024.00
3. Printing & stationery	0.00	9504.00
4. Bank charges	0.00	15743.00
5. Postage & Telegram	0.00	422.00
6. Pay & allowances	2129510.00	0.00
7. Staff welfare	52114.00	0.00
8. Misc. Expsn.	0.00	2820.28
9. Travelling allowances	0.00	65403.00
10. Books & periodicals	0.00	1048.00
11. Telephone & Fax	0.00	10431.00
12. Entertainment	0.00	4969.00
13. Insurance	0.00	20453.00
14. Sales tax	0.00	3993.00
15. Elect. Fittings	0.00	3385.00
<b>TOTAL</b>	<b>2181624.00</b>	<b>174790.28</b>

Sd/-  
S. Bhattacharjee  
Executive Director

Sd/-  
Dr. P. Deka  
Director

Sd/-  
J. L. Darkim  
Managing Director

C.L. Maheswari & Co.  
Proprietor  
Membership No 16519  
For and on behalf of  
C.L. Maheswari & Co  
Chartered Accountants

## उत्तर पूर्वी क्षेत्रीय कृषि विपणन निगम लिमिटेड

31 मार्च 2004 के समाप्त वर्ष के लिए अनन्नास के सान्द्र रस तथा काजू संसाधन सयंत्र के संबंध में विनिर्माण तथा लाभ-हानि

क) <u>प्राथमिक लागत ( कारखाना अतिशीर्ष सहित )</u>	<u>पी जे सी/पाल्प</u>	<u>काजू</u>
1. स्टॉक खोलने पर	234171.00	89581.00
2. कच्चा माल उपयोग	2659238.50	1957614.60
3. भण्डार व स्पेपर पार्ट्स	322011.91	--
4. उर्जा व ईंधन	1031738.00	--
5. कारखाना मंजूरी	445067.00	310294.00
6. कारखाना बिजली	293400.00	--
7. कारखाना माल भण्डार व दुलान	210165.44	--
8. पैकिंग सामग्री उपयोग	1062926.31	8820.00
9. कारखाना रखरखाव व मरम्मत	234920.00	13628.00
10. शीत भण्डारण चार्ज	883850.00	--
11. कारखाना बीमा	97867.00	--
12. चलित मुल्य रेफ्रीजारेटेड भान	725136.55	--
<b>योग</b>	<b>8200491.71</b>	<b>2379937.60</b>

हस्ता/-  
एस. भट्टाचार्य  
कार्यकारी निदेशक

हस्ता/-  
डॉ. पि डेका  
निदेशक

हस्ता/-  
जे. एल. डारकीम  
प्रबंध निदेशक

सी. एल. माहेस्वरी  
स्वामीत्व  
सदस्यता सं 16519  
कृते एवं माहेस्वरी एंड कम्पनी  
शाशपत्रित लेखाकार



**NORTH EASTERN REGIONAL AGRICULTURAL  
MARKETING CORPORATION LIMITED, GUWAHATI**

**MANUFACTURING PROFIT & LOSS IN RESPECT OF PINEAPPLE JUICE  
CONCENTRATE & CASHEWNUT PROCESSING PLANT FOR THE YEAR ENDED 31/03/2004**

	<u>PJC/PULP</u>	<u>Cashew</u>
<b>A. Prime Cost (including direct factory overhead)</b>		
1. Opening stock	234171.00	89581.00
2. Raw materials consumed	2659238.50	1957614.60
3. Stores & Spare parts	322011.91	--
4. Power & fuel	1031738.00	--
5. Factory wages	445067.00	310294.00
6. Factory electricity	293400.00	--
7. Factory freight & handling	210165.44	--
8. Packing materials consumed	1062926.31	8820.00
9. Factory repair & maintenance	234920.00	13628.00
10. Cold storage charges	883850.00	--
11. Factory Insurance	97867.00	--
12. Running cost of Ref. Van	725136.55	--
<b>TOTAL :</b>	<b>8200491.71</b>	<b>2379937.60</b>

Sd/-  
S. Bhattacharjee  
Executive Director

Sd/-  
Dr. P. Deka  
Director

Sd/-  
J. L. Darkim  
Managing Director

C.L. Maheswari & Co.  
Proprietor  
Membership No 16519  
For and on behalf of C.L. Maheswari & Co  
Chartered Accountants

## उत्तर पूर्वी क्षेत्रीय कृषि विपणन निगम लिमिटेड

31 मार्च 2004 के समाप्त वर्ष के लिए अनन्नास के सान्द्र रस  
तथा काजू संसाधन सयंत्र के संबंध में विनिर्मान तथा लाभ-हानि

	<u>पी जे सी /पाल्प</u>	<u>काजू</u>
ख) घाटा : स्टॉक बंद करने पर	228121.75	296741.20
ग) बेचे गए माल के लिए निर्धारित प्रथम लागत	7972369.96	2083196.40
घ) कारखाना कार्मिक (प्रशासनिक कर्मियों सहित)	2181624.00	109273.00
ङ) प्रशासनिक व विक्री ओवरहेड	174790.28	--
च) हास	751025.00	--
छ) बेचे गए माल की कूल लागत	11079809.24	2192469.40
ज) बिक्रियाँ	5078882.00	2303729.00
झ) निबल लाभ (हानि)	(6009927.24)	111259.60
क) स्टॉक खोलने पर (के.जी)	4409.00	624.90
ख) उत्पादित मात्रा (के.जी)	89700.00	12598.45
ग) प्रसिद काजू उत्पाद (के.जी)	90010.52	11776.95
घ) मात्र की संकुचल (के.जी)	31.09	40.00
ङ) स्टॉक बंद करने पर (के.जी)	4067.25	1407.90

हस्ता/-  
एस. भट्टाचार्य  
कार्यकारी निदेशक

हस्ता/-  
ड. पि डेका  
निदेशक

हस्ता/-  
जे. एल. डारकीम  
प्रबंध निदेशक

सी. एल. माहेस्वरी  
स्वामीत्व  
सदस्यता सं 16519  
कृते एवं माहेस्वरी एंड कम्पनी  
शाशपत्रित लेखाकार



**NORTH EASTERN REGIONAL AGRICULTURAL  
MARKETING CORPORATION LIMITED, GUWAHATI**

**MANUFACTURING PROFIT & LOSS IN RESPECT OF PINEAPPLE JUICE  
CONCENTRATE & CASHEWNUT PROCESSING PLANT FOR THE YEAR ENDED 31/03/2004**

	<u>PJC/PULP</u>	<u>Cashew</u>
B. Less : Closing stock	228121.75	296741.20
C. Prime cost allocation for goods sold	7972369.96	2083196.40
D. Factory personnel (incl. Admn. Staff)	2181624.00	109273.00
E. Admn. & selling overhead	174790.28	--
F. Depreciation	751025.00	--
G. Total cost of goods sold	11079809.24	2192469.40
H. Sales	5078882.00	2303729.00
I. Net profit / (loss)	(6000927.24)	111259.60
A. Opening stock	4409.00	624.90
B. Quantity produced	89700.00	12598.45
C. Quantity sold	90010.52	11776.95
D. Quantity shrinkage / damage	31.09	40.00
E. Closing stock	4067.25	1407.90

Sd/-  
S. Bhattacharjee  
Executive Director

Sd/-  
Dr. P. Deka  
Director

Sd/-  
J. L. Darkim  
Managing Director

C.L. Maheswari & Co.  
Proprietor  
Membership No 16519  
For and on behalf of C.L. Maheswari & Co  
Chartered Accountants

तुलन पत्र का सारांश तथा कंपनी के सामान्य व्यापार  
के वृत्त चित्र तुलन पत्र का सारांश और कंपनी के सामान्य व्यापार वृत्त चित्र

अनुसूची 6 के भाग 4 के संशोधन के संबंध में

1. रजिस्ट्रीकरण व्योरे  
रजिस्ट्रिकरण संख्या  
तुलन पत्र की दिनांक

--	--	1	9	3	2	0	2
3	1	0	3	2	0	0	4
तारिख		महिना		वर्ष			

2. वर्ष के दौरान बढ़ाई गई पूंजी (धनराशी हजारों रूपए में)

सार्वजनिक इश्यू	उचित इश्यू
शुन्य	शुन्य
बोनस इश्यू	निजी इश्यू
शुन्य	शुन्य

3. गति संचरण की स्थिति और निधिक तैनाती (धनराशी हजारों रूपए में)

कुल दायित्व	कुल परिसंपत्तियाँ
0 9 3 8 4 3	0 9 3 8 4 3
निधिक	रियायत सहायता राशी सहित
अदा दायित्व	रिजर्व ब अतिरेक
7 6 2 0 0	1 5 7 5 9
संचय ऋण	अचसंचय ऋण
-- -- -- -- --	-- -- 1 8 8 4

हस्ता/-  
एस. भट्टाचार्यी  
कार्यकारी निदेशक

हस्ता/-  
ड. पि डेका  
निदेशक

हस्ता/-  
जे. एल. डारकीम  
प्रबंध निदेशक

सी. एल. माहेस्वरी  
स्वामीत्व  
सदस्यता सं 16519  
कृते एवं माहेस्वरी एंड कम्पनी  
शाशपत्रित लेखाकार



INFORMATION TO PART -IV OF SCHEDULE VI TO THE COMPANIES ACT BALANCE SHEET  
ABSTRACT AND COMPANY'S GENERAL PROFILE

BALANCE SHEET ABSTRACT AND COMPANY'S GENERAL BUSINESS PROFILE  
(IN TERMS OF AMENDMENT OF SCHEDULE VI PART IV)

I REGISTRATION DETAILS

REGISTRATION NO. 

--	--	1	9	3	2
----	----	---	---	---	---

0	2
---	---

BALANCE SHEET DATE 

3	1
D	D

0	3
M	M

2	0	0	4
Y	E	A	R

II CAPITAL RAISED DURING THE YEAR (AMOUNT IN THOUSANDS)

PUBLIC ISSUE 

	N	I	L
--	---	---	---

 RIGHTS ISSUE 

	N	I	L
--	---	---	---

BONUS ISSUE 

	N	I	L
--	---	---	---

 PRIVATE PLACEMENT 

	N	I	L
--	---	---	---

III POSITION OF MOBILISATION AND DEVELOPMENT OF FUNDS (AMOUNT IN THOUSAND)

TOTAL LIABILITIES 

0	9	3	8	4	3
---	---	---	---	---	---

 TOTAL ASSETS 

0	9	3	8	4	3
---	---	---	---	---	---

SOURCE OF FUNDS  
PAID UP CAPITAL 

	7	6	2	0	0
--	---	---	---	---	---

 RESERVE & SURPLUS  
INCLUDING SUBSIDY/GRANT-IN-AID 

	1	5	7	5	9
--	---	---	---	---	---

SECURED LOAN 

--	--	--	--	--	--
----	----	----	----	----	----

 UNSECURED LOAN 

--	--	1	8	8	4
----	----	---	---	---	---

Sd/-  
S. Bhattacharjee  
Executive Director

Sd/-  
Dr. P. Deka  
Director

Sd/-  
J. L. Darkim  
Managing Director

C.L. Maheswari & Co.  
Proprietor  
Membership No 16519  
For and on behalf of  
C.L. Maheswari & Co  
Chartered Accountants

आवेदित निधि:

निबल स्थित कर निर्धारकें					
	2	0	1	9	4

निवेश					
--	--	--	--	--	--

निबल चालू परिसंपत्तियाँ					
5	2	9	2	2	5

अन्यान्य खर्च					
--	--	2	1	9	2

कूल हानि					
	4	1	8	1	5

4. कंपनी के कार्य निष्पादन (धनराशी हजारों रूपए में)

आवर्त और अन्य आय					
	8	4	8	1	7

कूल खर्च					
1	0	3	0	2	2

लाभ हानि करके पहले

लाभ हानि करके बाद

+	-			4	7	4	5
---	---	--	--	---	---	---	---

+	-			4	7	4	5
---	---	--	--	---	---	---	---

आवर्ती प्रति शेयर

लाभांश दर

शुन्य
-------

शुन्य
-------

5. कंपनी के तीन प्राथमिक उत्पादने - सेवाओ के अक्षर नाम (मुद्रा वस्तु अनुसार)

आईटम कोड (आई टी सी कोड)

- - - - -
उ त्पा द न वि व र ण
सं सा दृ ह अ न न्ना स र स
का जु

हस्ता/-  
एस. भट्टाचार्य  
कार्यकारी निदेशक

हस्ता/-  
ड. पि डेका  
निदेशक

हस्ता/-  
जे. एल. डारकीम  
प्रबंध निदेशक

सी. एल. माहेस्वरी  
स्वामीत्व  
सदस्यता सं 16519  
कृते एवं माहेस्वरी एंड कम्पनी  
शाखापत्रित लेखाकार



APPLICATION OF FUND

NET FIXED ASSETS

	2	0	1	9	4
--	---	---	---	---	---

INVESTMENT

--	--	--	--	--	--
----	----	----	----	----	----

NET CURRENT ASSETS

5	2	9	2	2	5
---	---	---	---	---	---

MISC EXPENDITURE

--	--	2	1	9	2
----	----	---	---	---	---

ACCUMULATED LOSSES

	4	1	8	1	5
--	---	---	---	---	---

IV PERFORMANCE OF THE COMPANY (AMOUNT IN THOUSANDS)

TURNOVER & OTHER INCOME

	8	4	8	1	7
--	---	---	---	---	---

TOTAL EXPENDITURE

1	0	3	0	2	2
---	---	---	---	---	---

PROFIT & LOSS BEFORE TAX

+	-			4	7	4	5
---	---	--	--	---	---	---	---

PROFIT & LOSS AFTER TAX

+	-			4	7	4	5
---	---	--	--	---	---	---	---

EARNING PER SHARE

--	--	--	--	--	--
----	----	----	----	----	----

DIVIDEND RATE %

--	--	--	--	--	--
----	----	----	----	----	----

V GENERIC NAME OF THREE PRINCIPAL PRODUCTS / SERVICES OF THE COMPANY (AS PER THE MONETARY ITEMS)  
ITEMS CODE (ITC CODE)

--	--	--	--	--	--	--	--	--	--	--	--	--
----	----	----	----	----	----	----	----	----	----	----	----	----

PRODUCT DESCRIPTION

P	I	N	E	A	P	P	L	E		P	U	L	P
C	O	N	C	E	N	T	R	A	T	E			
C	A	S	H	E	W	N	U	T					

Sd/-  
S. Bhattacharjee  
Executive Director

Sd/-  
Dr. P. Deka  
Director

Sd/-  
J. L. Darkim  
Managing Director

C.L. Maheswari & Co.  
Proprietor  
Membership No 16519  
For and on behalf of  
C.L. Maheswari & Co  
Chartered Accountants

